

DER TOURISMUS IM SOMMERHALBJAHR 2000

Amt der Tiroler Landesregierung
Raumordnung - Statistik
Landesstatistik Tirol

Innsbruck, März 2001

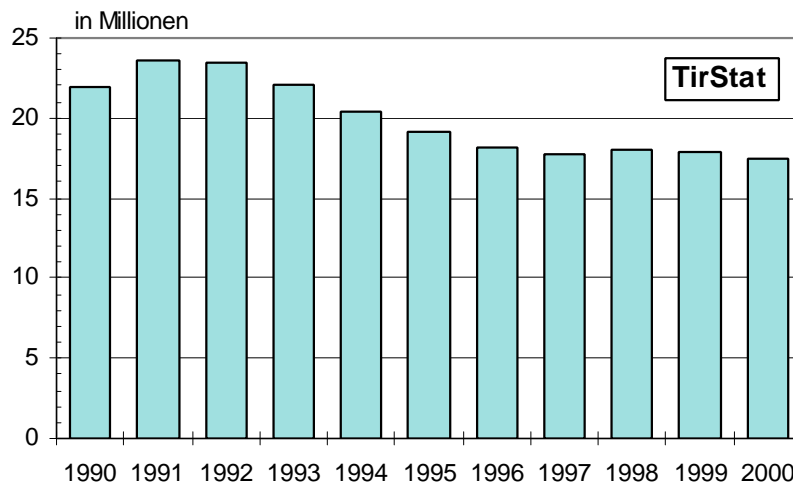
INHALTSVERZEICHNIS

	Seite
• SOMMERSAISON 2000	1
1. Die Nachfrage - Ankünfte und Übernachtungen	2
2. Das Angebot - Betriebe, Betten, Preise	12
3. Umsätze, Auslastung, Touristischer Arbeitsmarkt	16
• TOURISMUSJAHR 2000	23
4. Quellen und Rechtsgrundlagen	28
• ANHANGSTABELLEN	29
Tabelle 1: Übernachtungen, Betten und Auslastung nach Unterkunftsarten	30
Tabelle 2: Ankünfte, Übernachtungen, Veränderung zur Vorsaison in %, Aufenthaltsdauer, Auslastung, FV-Intensität	66
Tabelle 3: Übernachtungen nach Herkunftsländern	72
Tabelle 4: Touristische Kennzahlen nach Tourismusverbänden	78

SOMMERSAISON 2000

ÜBERNACHTUNGEN:	17,404.532
Veränderung gegenüber 1999:	- 2,5 %
GÄSTE:	3,617.661
Veränderung gegenüber 1999:	+ 0,3 %
BETTEN SOMMER 2000:	346.324
Veränderung gegenüber 1999:	- 1,3%
BETRIEBE SOMMER 2000:	25.469
Veränderung gegenüber 1999:	- 0,6%
AUSLASTUNG:	26,1%
UMSÄTZE: für Übernachtung/Frühstück (in Mio. ATS)	7.005,8¹⁾
Veränderung gegenüber 1999:	+ 2,4%

Übernachtungsentwicklung in den Sommersaisonen seit 1990



¹⁾ Siehe Seite 16.

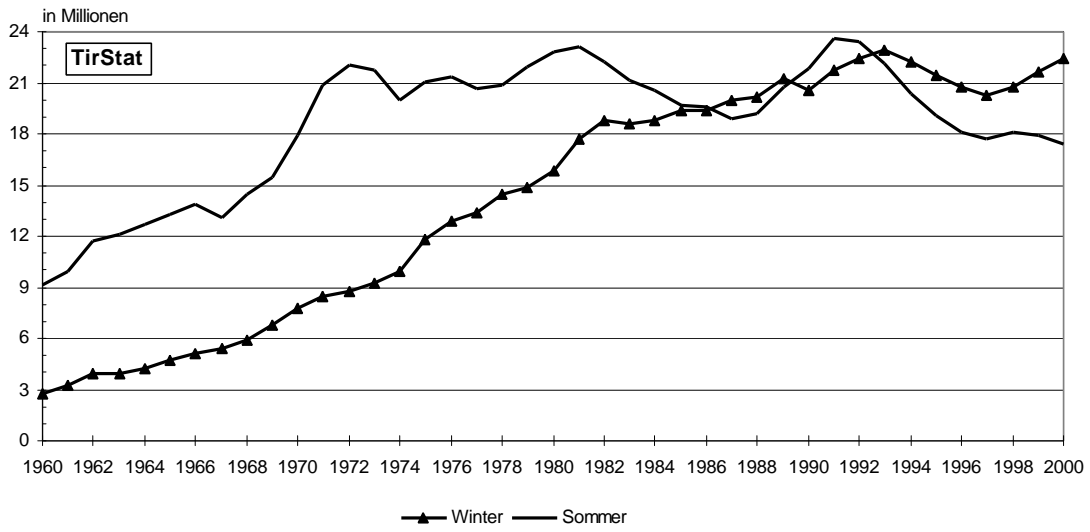
1. DIE NACHFRAGE - ANKÜNFTE UND ÜBERNACHTUNGEN

Ankünfte, Übernachtungen und Umsätze in Tirol - Sommersaisonen seit 1951

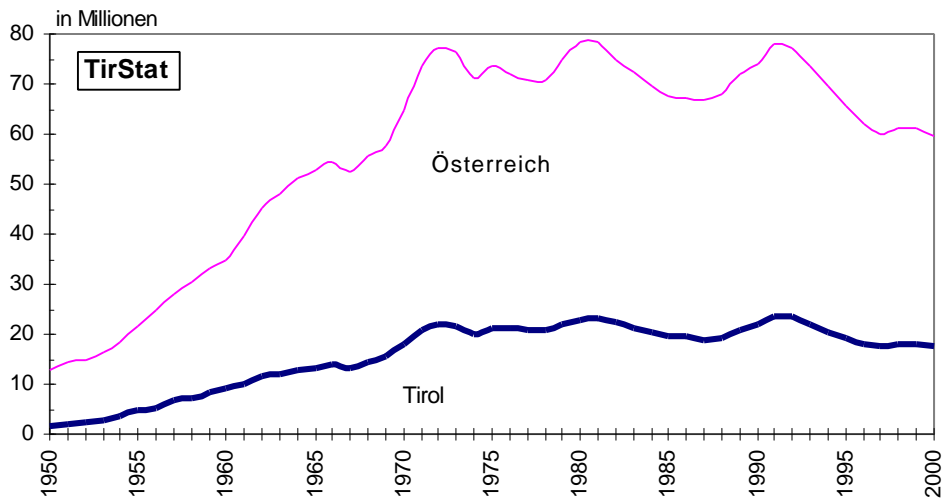
Sommer- halbjahr	Ankünfte	Übernachtungen	Veränderung gegenüber Vorsommer in %		
			Ankünfte	Übernachtungen	Umsätze
1951	512.834	2,065.065	+ 19,5	+ 18,1	.
1952	566.822	2,372.647	+ 10,5	+ 14,9	.
1953	692.045	2,956.023	+ 22,1	+ 24,6	.
1954	815.945	3,576.371	+ 17,9	+ 21,0	.
1955	1,048.053	4,689.970	+ 28,4	+ 31,1	.
1956	1,138.432	5,361.604	+ 8,6	+ 14,3	.
1957	1,302.248	6,627.819	+ 14,4	+ 23,6	.
1958	1,443.015	7,347.770	+ 10,8	+ 10,9	.
1959	1,605.271	8,411.885	+ 11,2	+ 14,5	.
1960	1,748.384	9,103.158	+ 8,9	+ 8,2	.
1961	1,736.775	9,925.920	- 0,7	+ 9,0	.
1962	1,945.176	11,696.043	+ 12,0	+ 17,8	.
1963	1,968.748	12,111.650	+ 1,2	+ 3,6	.
1964	2,011.628	12,731.232	+ 2,2	+ 5,1	.
1965	2,062.837	13,300.840	+ 2,5	+ 4,5	.
1966	2,155.035	13,908.149	+ 4,5	+ 4,6	.
1967	2,062.786	13,106.129	- 4,3	- 5,8	.
1968	2,286.069	14,497.645	+ 10,8	+ 10,6	.
1969	2,462.589	15,440.841	+ 7,7	+ 6,5	.
1970	2,768.397	17,916.139	+ 12,4	+ 16,0	.
1971	2,994.292	20,824.449	+ 8,2	+ 16,2	.
1972	3,135.022	22,030.290	+ 4,7	+ 5,8	.
1973	3,110.566	21,693.646	- 0,8	- 1,5	.
1974	2,834.670	19,950.240	- 8,9	- 8,0	.
1975	3,014.754	21,078.929	+ 6,4	+ 5,7	.
1976	3,076.007	21,300.949	+ 2,0	+ 1,1	.
1977	3,064.700	20,647.644	- 0,4	- 3,1	.
1978	3,114.680	20,876.093	+ 1,6	+ 1,1	.
1979	3,353.359	21,972.832	+ 7,7	+ 5,3	.
1980	3,587.707	22,861.818	+ 7,0	+ 4,0	.
1981	3,560.225	23,096.221	- 0,8	+ 1,0	.
1982	3,569.020	22,258.555	+ 0,2	- 3,6	.
1983	3,580.499	21,183.466	+ 0,3	- 4,8	.
1984	3,610.018	20,570.734	+ 0,8	- 2,9	.
1985	3,608.112	19,648.663	- 0,1	- 4,5	.
1986	3,512.140	19,535.422	- 2,7	- 0,6	.
1987	3,534.023	18,932.657	+ 0,6	- 3,1	.
1988	3,670.229	19,224.495	+ 3,9	+ 1,5	+ 6,6
1989	3,963.203	20,772.983	+ 8,0	+ 8,1	+ 12,5
1990	4,285.912	21,863.706	+ 8,1	+ 5,3	+ 11,2
1991	4,434.307	23,561.062	+ 3,5	+ 7,8	+ 12,7
1992	4,290.857	23,413.407	- 3,2	- 0,6	+ 9,3
1993	4,047.196	22,126.290	- 5,7	- 5,5	+ 2,9
1994	3,862.297	20,370.744	- 4,6	- 7,9	- 2,3
1995	3,678.620	19,124.420	- 4,8	- 6,1	- 1,5
1996	3,602.192	18,101.699	- 2,1	- 5,3	- 2,3
1997	3,556.174	17,748.670	- 1,3	- 2,0	+ 1,3
1998	3,641.879	18,079.386	+ 2,4	+ 1,9	+ 3,9
1999	3,605.499	17,858.073	- 1,0	- 1,2	+ 0,7
2000	3,617.661	17,404.532	+ 0,3	- 2,5	+ 2,4

Quelle: Bis 1976 Statistik Austria, ab 1977 AdTLR, Raumordnung - Statistik

Grafik 1: Übernachtungsentwicklung nach Saisonen in Tirol



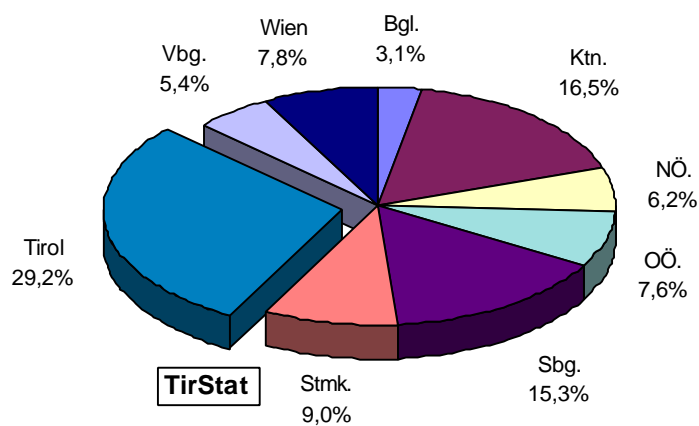
Grafik 2: Übernachtungsentwicklung in den Sommersaisonen in Österreich und Tirol



Ankünfte und Übernachtungen im Sommer 2000 nach Bundesländern

Bundesland	Ankünfte		Übernachtungen	
	absolut	Veränderung gegenüber Sommer 1999 in %	absolut	Veränderung gegenüber Sommer 1999 in %
Burgenland	450.885	+ 5,3	1,870.514	+ 1,4
Kärnten	1,634.871	+ 1,6	9,822.757	- 3,4
Niederösterreich	1,212.522	+ 0,8	3,693.031	- 1,4
Oberösterreich	1,297.788	- 0,4	4,523.515	- 2,7
Salzburg	2,146.314	- 0,1	9,145.444	- 4,5
Steiermark	1,392.585	+ 0,2	5,348.168	- 1,6
Tirol	3,617.661	+ 0,3	17,404.532	- 2,5
Vorarlberg	761.398	+ 0,8	3,221.990	- 1,6
Wien	1,976.167	+ 3,2	4,647.928	+ 0,0
Österreich	14,490.191	+ 0,9	59,633.645	- 2,6

Grafik 3: Anteile der Bundesländer an den Gesamtnächtigungen im Sommer 2000



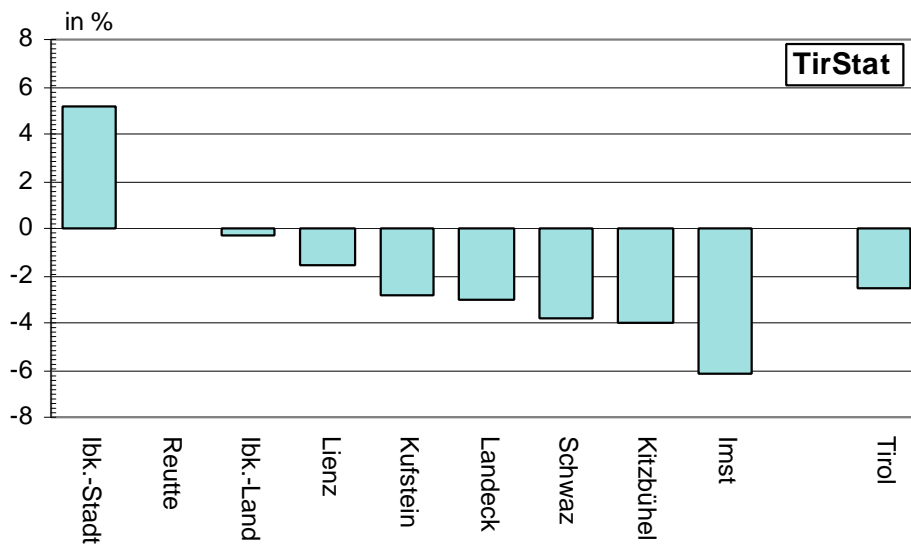
Übernachtungen nach Talschaften - Sommer 2000 in Tirol

Talschaft	Übernachtungen		Veränderung gegen-	
	absolut	in %	über Sommer 1999	absolut
			absolut	in %
Lechtal	526.776	3,0	- 41.018	- 7,2
Tannheimertal	514.115	3,0	+ 12.796	+ 2,6
Zwischentoren	573.742	3,3	+ 28.403	+ 5,2
Stanzertal/Arlberg	203.661	1,2	+ 1.677	+ 0,8
Paznauntal	348.961	2,0	- 3.859	- 1,1
Ob. Gericht, Sonnenterr.	890.193	5,1	- 36.524	- 3,9
Kaunertal	109.287	0,6	- 3.416	- 3,0
Pitztal	366.334	2,1	- 1.530	- 0,4
Gurgltal	93.028	0,5	- 16.992	- 15,4
Ötztal	857.328	4,9	- 80.369	- 8,6
Sellraintal	36.153	0,2	- 4.319	- 10,7
Mieminger Plateau	228.426	1,3	+ 4.777	+ 2,1
Seefeldler Plateau	935.734	5,4	+ 31.527	+ 3,5
Oberinntal	595.904	3,4	- 21.081	- 3,4
Mittelgebirge	264.662	1,5	- 6.688	- 2,5
Innsbruck/Hall i.T.	840.769	4,8	+ 40.452	+ 5,1
Stubaital	621.633	3,6	- 39.442	- 6,0
Wipptal/Nebentäler	239.033	1,4	+ 5.341	+ 2,3
Zillertal	2.190.036	12,6	- 75.460	- 3,3
Achtental	687.623	4,0	- 49.748	- 6,7
Alpbachtal	255.777	1,5	+ 1.039	+ 0,4
Brandenberger Alpen	187.472	1,1	- 20.012	- 9,6
Kitzbüheler Alpen	2.821.132	16,2	- 74.903	- 2,6
Steinberge	423.608	2,4	- 29.277	- 6,5
Kaiserwinkel	513.054	2,9	- 20.615	- 3,9
Unterinntal	977.442	5,6	- 36.921	- 3,6
Iselregion	554.167	3,2	- 6.375	- 1,1
Lienzer Becken	259.938	1,5	- 14.836	- 5,4
Osttiroler Oberland	288.544	1,7	+ 3.832	+ 1,3
TIROL	17,404.532	100,0	- 453.541	- 2,5

Ankünfte und Übernachtungen im Sommer 2000 in den Tiroler Bezirken

Bezirk	Ankünfte		Übernachtungen	
	absolut	Veränderung gegenüber Sommer 1999 in %	absolut	Veränderung gegenüber Sommer 1999 in %
Innsbruck Stadt	473.548	+ 7,2	730.456	+ 5,2
Imst	321.937	- 4,7	1,755.394	- 6,1
Innsbruck Land	554.902	+ 3,2	2,515.684	- 0,3
Kitzbühel	461.763	- 0,7	2,608.553	- 4,0
Kufstein	407.943	- 1,1	2,245.178	- 2,8
Landeck	309.541	- 3,5	1,689.593	- 3,0
Lienz	199.119	+ 1,8	1,102.649	- 1,6
Reutte	323.295	+ 4,7	1,614.633	+ 0,0
Schwaz	565.613	- 3,4	3,142.392	- 3,8
TIROL	3,617.661	+ 0,3	17,404.532	- 2,5

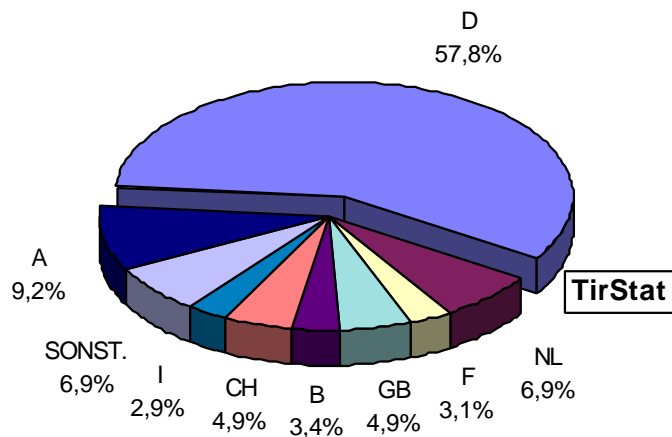
Grafik 4: Entwicklung der Übernachtungen in den Tiroler Bezirken - Sommer 2000:
Relative Veränderung gegenüber dem Sommer 1999



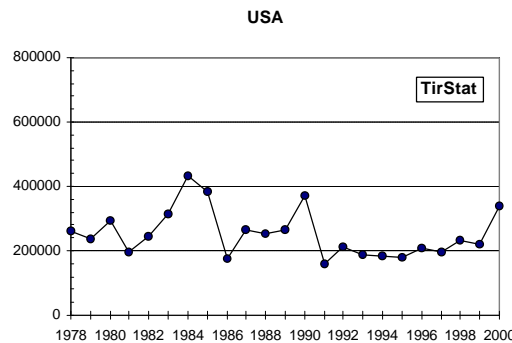
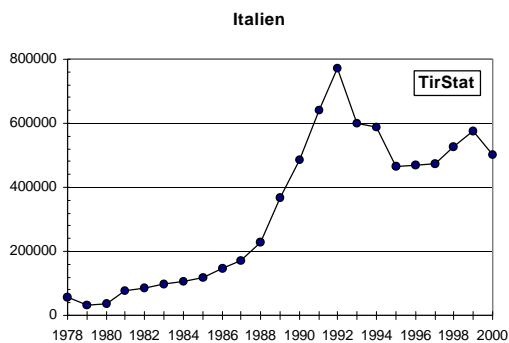
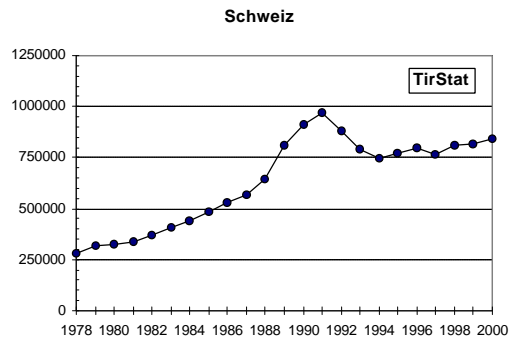
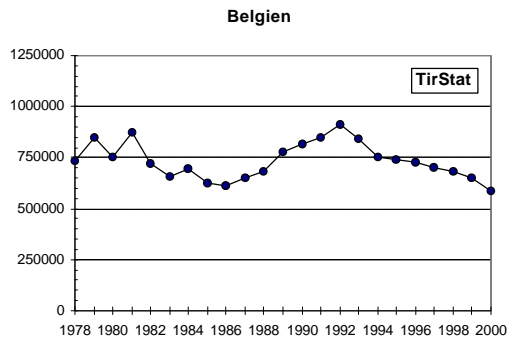
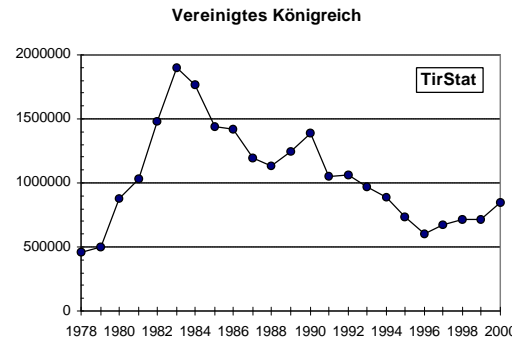
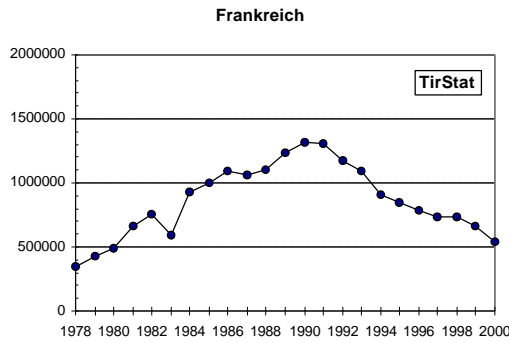
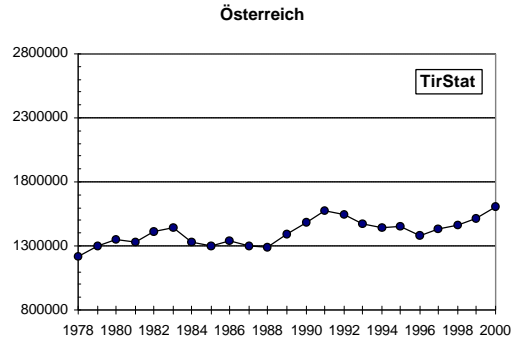
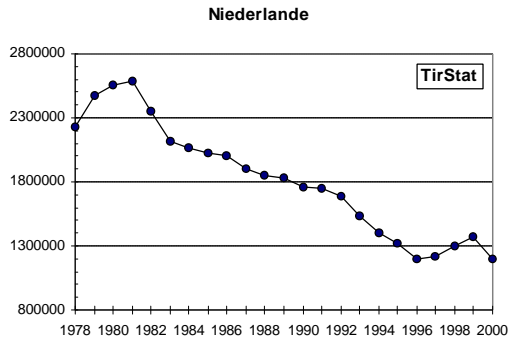
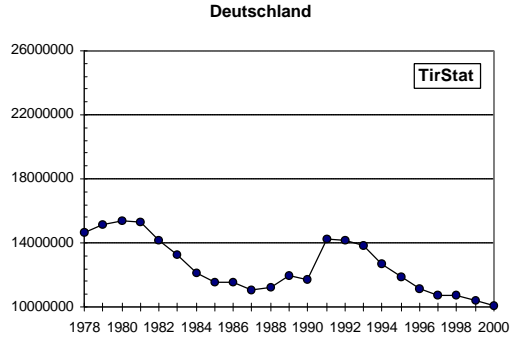
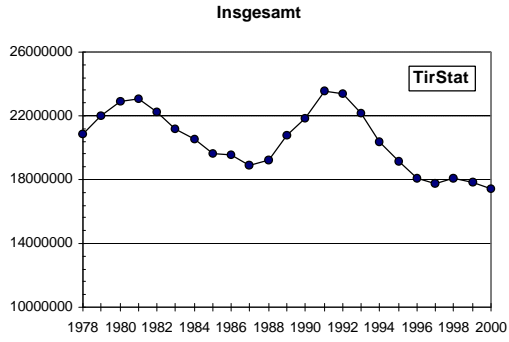
Übernachtungen nach Herkunftsländern - Sommer 2000 in Tirol

Herkunftsland	Übernachtungen		Veränderung gegen- über Sommer 1999	
	absolut	in %	absolut	in %
Deutschland	10,062.602	57,8	- 381.211	- 3,7
Niederlande	1,200.531	6,9	- 170.427	- 12,4
Vereinigtes Königreich	847.066	4,9	+ 130.248	+ 18,2
Schweiz	844.449	4,9	+ 29.758	+ 3,7
Belgien	584.203	3,4	- 65.855	- 10,1
Frankreich	540.268	3,1	- 26.766	- 19,0
Italien	500.352	2,9	- 75.860	- 13,2
USA	340.478	2,0	+ 120.414	+ 54,7
Dänemark	122.863	0,7	- 23.987	- 16,3
Schweden	94.599	0,5	+ 20.520	+ 27,7
Tschechische Republik	64.562	0,4	- 7.070	- 9,9
Übriges Ausland	595.131	3,4	+ 570	+ 0,1
Ausland zusammen	15,797.104	90,8	- 549.666	- 3,4
Österreich	1,607.428	9,2	+ 96.125	+ 6,4
Insgesamt	17,404.532	100,0	- 453.541	- 2,5

Grafik 5: Anteile der Übernachtungen nach Herkunftsländern - Sommer 2000 in Tirol



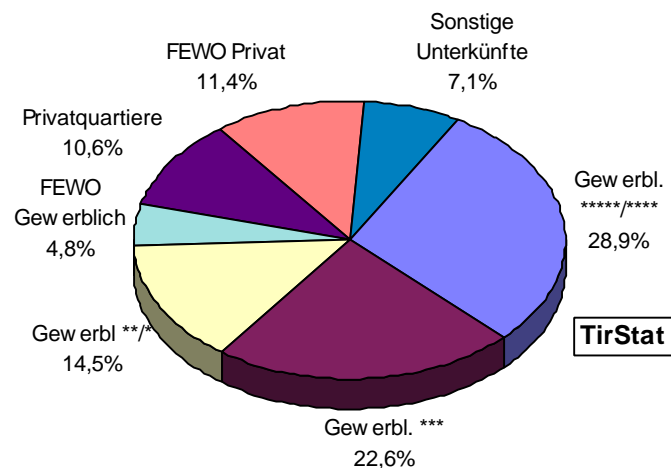
Grafik 6: Übernachtungsentwicklung nach Herkunftsländern seit der Sommersaison 1978 in Tirol



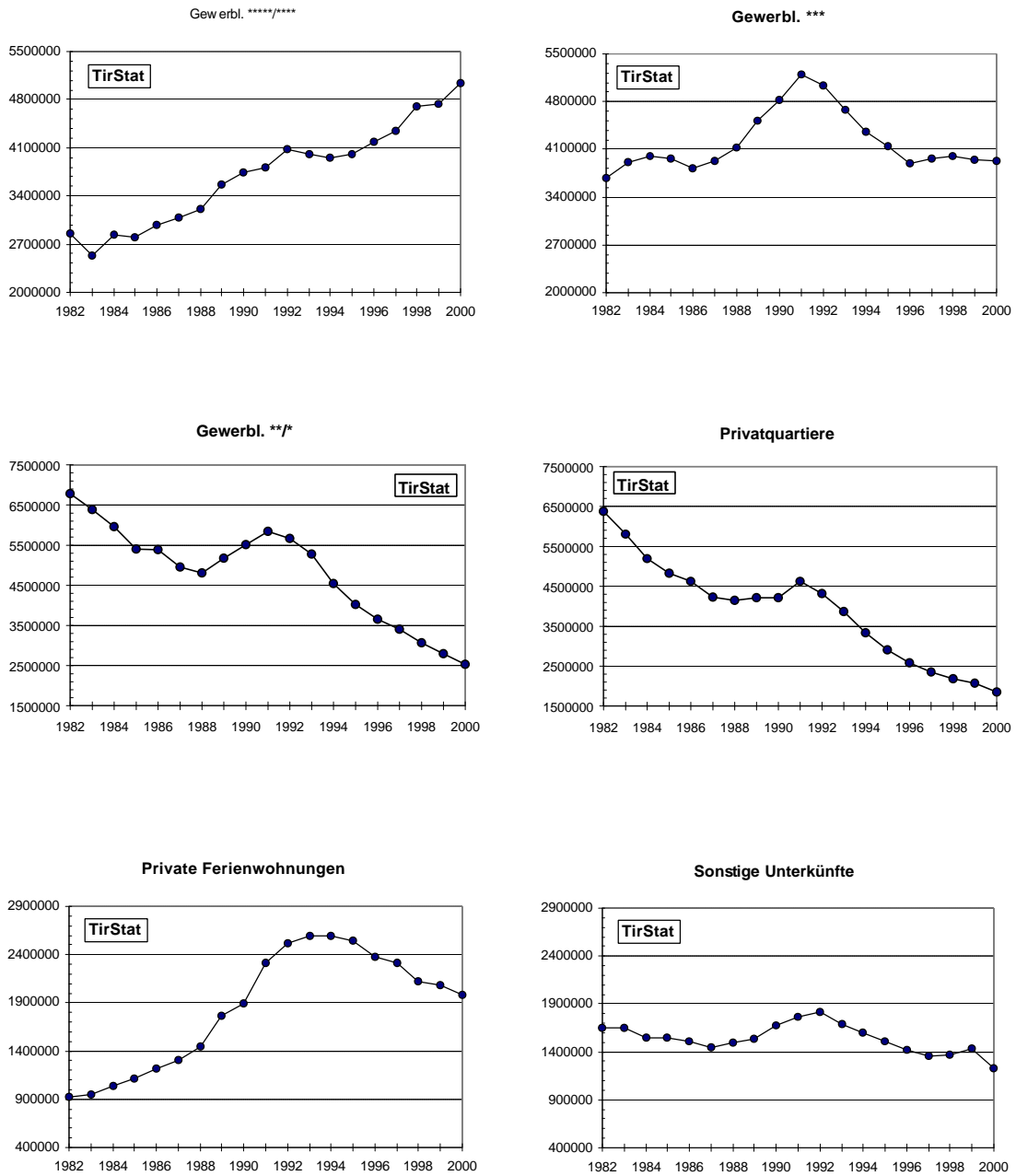
Übernachtungen nach Unterkunftsarten - Sommer 2000 in Tirol

Unterkunftsart	Übernachtungen		Veränderung gegen- über Sommer 1999	
	absolut	in %	absolut	in %
Gewerbliche Betriebe	12,344.000	70,9	+ 71.027	+ 0,6
Kategorie 5/4-Stern	5,036.636	28,9	+ 294.024	+ 6,2
Kategorie 3-Stern	3,937.250	22,6	- 13.010	- 0,3
Kategorie 2/1-Stern	2,531.579	14,5	- 263.480	- 9,4
Gew. Ferienwohnungen	838.535	4,8	+ 53.493	+ 6,8
Privatquartiere	1,847.826	10,6	- 222.469	- 10,7
nicht auf Bauernhof	1,332.448	7,7	- 154.677	- 10,4
auf Bauernhof	515.378	3,0	- 67.792	- 11,6
Priv. Ferienwohnungen	1,981.355	11,4	- 98.077	- 4,7
Ferienwohnungen n. BH	1,690.916	9,7	- 145.771	- 7,9
Ferienwohnungen a. BH	290.439	1,7	+ 47.694	+ 19,6
übrige Unterkünfte	1,231.351	7,1	- 204.022	- 14,2
Campingplätze	772.234	4,4	- 143.591	- 15,7
Kurheime d. Sozialvers.	9.050	0,1	+ 2.474	+ 37,6
Sonst. Kur+Erh. Heime	32.869	0,2	- 3.727	- 10,2
Kindererholungsheime	89.688	0,5	- 9.115	- 9,2
Jugendherbergen	66.667	0,4	- 15.781	- 19,1
Schutzhütten	113.880	0,7	- 12.310	- 9,8
Sonstige Unterkünfte	146.963	0,8	- 21.972	- 13,0
INSGESAMT	17,404.532	100,0	- 453.541	- 2,5

Grafik 7: Anteile der Übernachtungen nach Unterkunftsarten - Sommer 2000 in Tirol



Grafik 8: Übernachtungsentwicklung nach Unterkunftsarten seit der Sommersaison 1982 in Tirol¹⁾

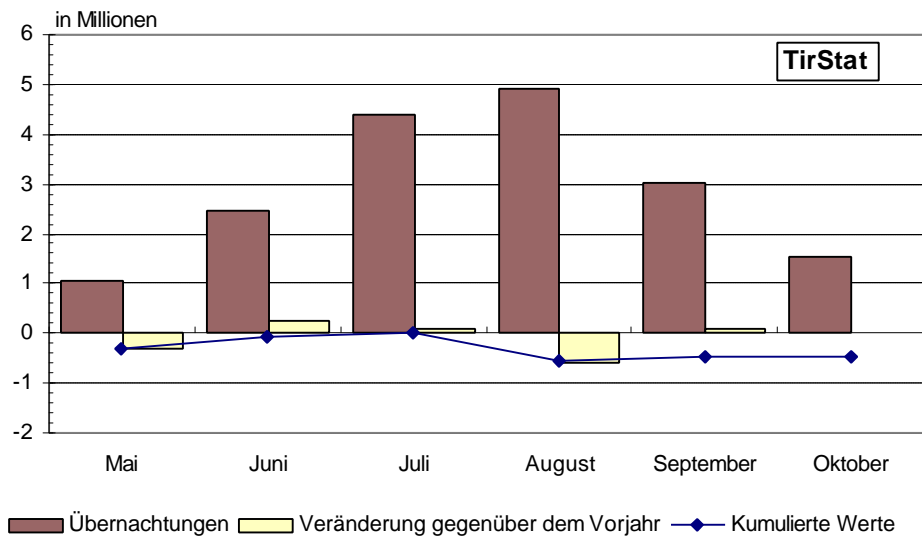


¹⁾ Seit der Wintersaison 1997/98 werden gemäß der Richtlinie des EU-Rates 95/57/EG vom 23. November 1995 auch „Gewerbliche Ferienwohnungen“, als eigene Kategorie ausgewiesen, wodurch sich bei den anderen gewerblichen Kategorien ab 1998 ein Zeitreihenbruch ergibt.

Übernachtungen nach Monaten - Sommer 2000 in Tirol

Monat	Übernachtungen		Veränderung gegenüber SHJ 1999	
	absolut	Anteil in %	absolut	in %
Mai	1,059.352	6,1	- 321.723	- 23,3
Juni	2,462.937	14,2	+ 248.364	+ 11,2
Juli	4,409.812	25,3	+ 85.900	+ 2,0
August	4,910.956	28,2	- 579.685	- 10,6
September	3,008.935	17,3	+ 94.623	+ 3,2
Oktober	1,552.540	8,9	+ 18.980	+ 1,2
SUMME	17,404.532	100,0	- 453.541	- 2,5

Grafik 9: Saisonverlauf - Sommer 2000 in Tirol



Durchschnittliche Aufenthaltsdauer

Unterkunft	durchschnittliche Aufenthaltsdauer in Tagen			
	Sommer 1985	Sommer 1990	Sommer 1995	Sommer 2000
Gewerbliche Betriebe insgesamt	4,7	4,6	4,6	4,5
Kategorie 5/4-Stern	3,6	4,0	4,1	4,1
Kategorie 3-Stern	4,6	4,4	4,4	4,3
Kategorie 2/1-Stern	5,8	5,3	5,5	4,8
Privatquartiere insgesamt	8,3	6,9	7,1	6,5
Privatquartier nicht auf Bauernhof	8,2	6,8	7,0	6,3
Privatquartier auf Bauernhof	8,7	7,3	7,4	6,8
Ferienwohnungen	11,0	9,8	9,6	8,7
INSGESAMT	5,4	5,1	5,2	4,9

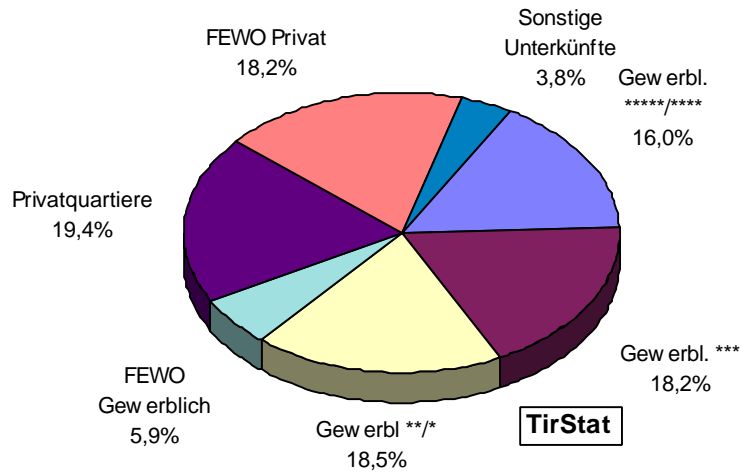
2. DAS ANGEBOT - BETRIEBE, BETTEN, PREISE

Betriebe und Betten - Sommer 2000 in Tirol

Unterkunft	Betriebe ¹⁾	Betten	
		absolut	in %
Gewerbliche Betriebe insgesamt	5.720	202.860	58,6
Kategorie 5/4-Stern	569	55.260	16,0
Kategorie 3-Stern	1.417	62.902	18,2
Kategorie 2/1-Stern	2.730	64.203	18,5
Ferienwohnungen gewerblich	1.004	20.492	5,9
Privatquartiere insgesamt	9.670	67.261	19,4
Privatquartiere nicht auf Bauernhof	7.037	48.292	13,9
Privatquartiere auf Bauernhof	2.633	18.969	5,5
Ferienwohnungen Privat	9.354	63.139	18,2
Sonstige Fremdenunterkünfte	628	13.064	3,8
INSGESAMT	25.469	346.324	100,0

¹⁾ ohne 97 Campingplätze

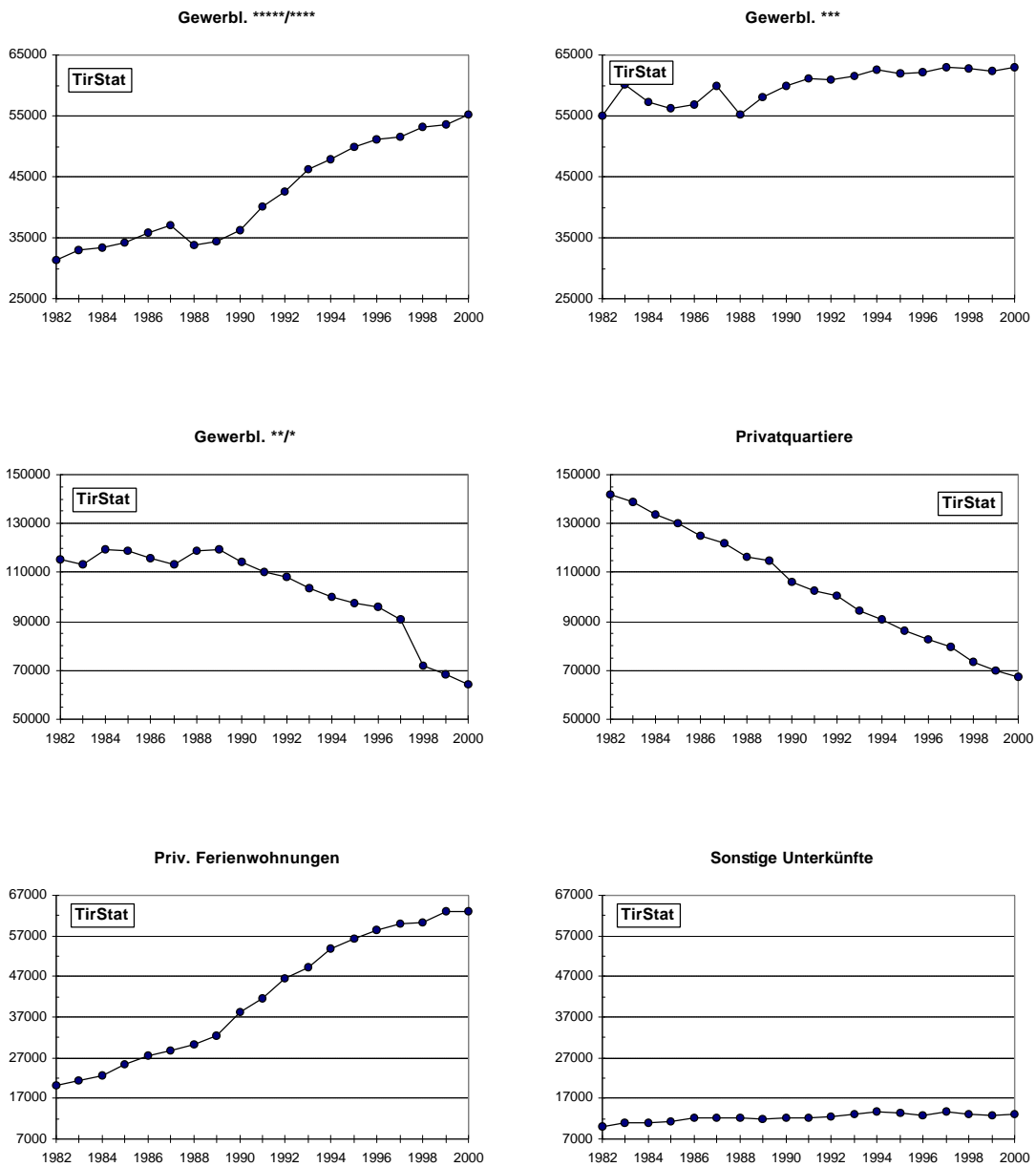
Grafik 10: Bettenangebot nach Unterkunftsarten - Sommer 2000 in Tirol



Bettenangebot nach Unterkunftsarten in den Sommersaisonen seit 1980 in Tirol

Sommerhalbjahr	B e t t e n				
	insgesamt	gewerblich	privat	private Ferienwohnungen	sonstige Unterkünfte
1980	367.626	198.233	144.445	15.734	9.214
1981	372.033	198.169	145.123	19.397	9.344
1982	373.820	201.763	141.834	20.025	10.198
1983	377.453	206.350	138.672	21.445	10.986
1984	376.936	209.928	133.449	22.565	10.994
1985	375.946	209.347	129.901	25.311	11.387
1986	373.036	208.469	124.935	27.551	12.081
1987	372.938	210.074	121.833	28.758	12.273
1988	366.841	207.917	116.406	30.352	12.166
1989	371.229	211.682	114.980	32.555	12.012
1990	367.047	210.531	106.025	38.154	12.337
1991	367.928	211.357	102.774	41.727	12.070
1992	370.870	211.466	100.597	46.352	12.455
1993	367.886	211.298	94.266	49.159	13.163
1994	368.639	210.442	90.591	53.786	13.820
1995	365.456	209.234	86.445	56.399	13.378
1996	362.398	208.937	82.444	58.282	12.735
1997	358.549	205.415	79.488	59.873	13.773
1998	353.486	206.522	73.491	60.301	13.172
1999	350.879	204.893	70.096	63.020	12.870
2000	346.324	202.860	67.261	63.139	13.064

Grafik 11: Bettenentwicklung nach den wichtigsten Unterkunftsarten seit der Sommersaison 1982 in Tirol¹⁾

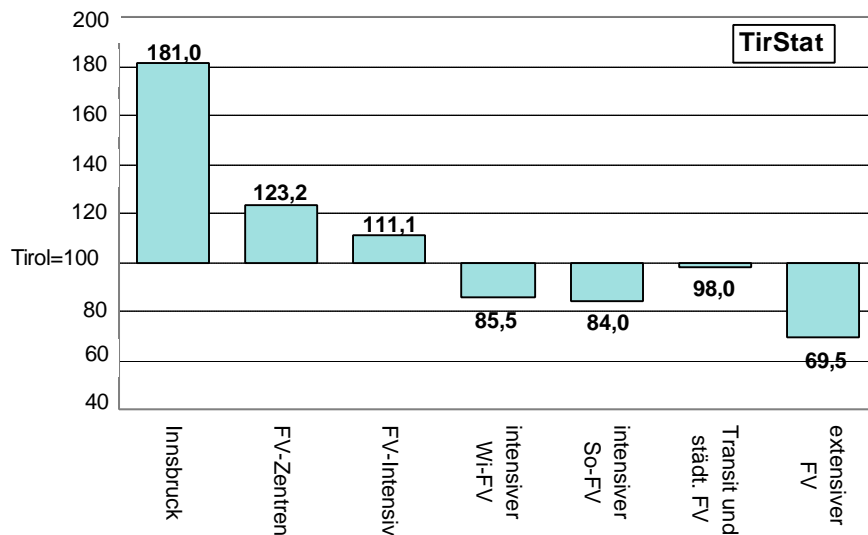


¹⁾ Seit der Wintersaison 1997/98 werden gemäß der Richtlinie des EU-Rates 95/57/EG vom 23. November 1995 auch „Gewerbliche Ferienwohnungen“, als eigene Kategorie ausgewiesen, wodurch sich bei den anderen gewerblichen Kategorien ab 1998 ein Zeitreihenbruch ergibt.

Durchschnittspreise für Übernachtung/Frühstück im Sommer 2000 nach Ortstypen

Ortstyp	Durchschnitts- preis in Schilling	Preis- parität (Tirol=100)	Anzahl der Ge- meinden	Anteil an den Übern. in %
Innsbruck	704,1	181,0	1	4,2
Tourismuszentren	479,7	123,2	10	19,5
tourismusintensiv	432,1	111,1	20	20,9
intensiver Wintertourismus	332,6	85,5	34	14,3
intensiver Sommertourismus	326,7	84,0	76	25,8
Transit- und städtischer Tourismus	381,1	98,0	19	3,5
extensiver Tourismus	270,3	69,5	119	11,8
TIROL	389,0	100,0	279	100,0

Grafik 12: Preisparitäten nach Ortstypen - Sommer 2000: Abweichungen vom Tirolmittel



Preisänderungen nach Ortstypen - Sommer 2000

Ortstyp	Preisänderung gegen- über Sommer 1999 in %
Innsbruck	- 0,5
Tourismuszentren	+ 2,4
tourismusintensiv	+ 1,1
intensiver Wintertourismus	- 0,4
intensiver Sommertourismus	+ 2,5
Transit- und städtischer Tourismus	+ 3,1
extensiver Tourismus	+ 2,2
TIROL	+ 1,6

3. UMSÄTZE, AUSLASTUNG, TOURISTISCHER ARBEITSMARKT

Aufgrund des zunehmenden Interesses an Umsatzzahlen im Tiroler Tourismus veröffentlicht die Tiroler Landesstatistik nicht nur relative Umsatzveränderungen, sondern auch **absolute Umsatzzahlen für Übernachtung/Frühstück**.

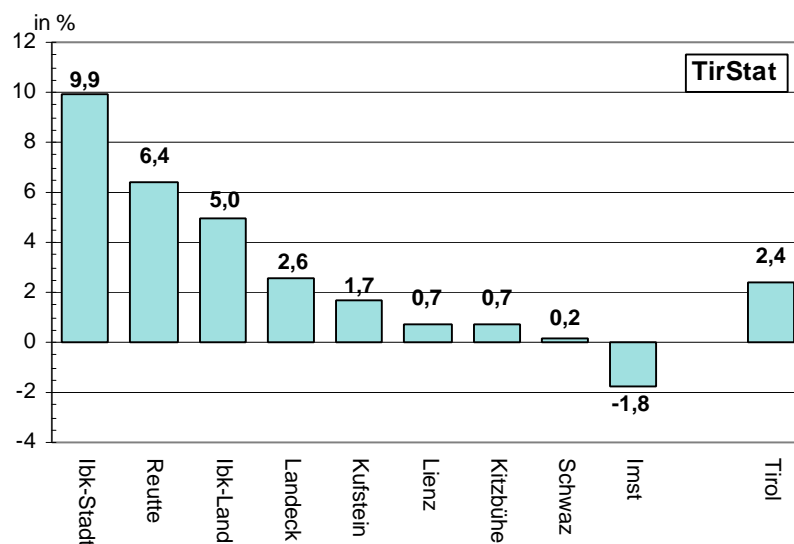
Diese Umsätze resultieren aus der Verknüpfung von monatlichen Nächtigungen mit saisonalen Preiserhebungen, die zweimal im Jahr wie folgt durchgeführt werden:

Von 86 Tiroler Stichprobengemeinden (repräsentativ ausgewählt) werden die **Tourismusprospekte bzw. offiziellen Preislisten** angefordert. Daraus werden sämtliche Betriebe - getrennt nach Unterkunftsart (*****/*****, ***, **/*, Private und gewerbl. FEWO, Privatbetriebe - mit ihrem Namen, Betten, Sternen und Preisen für Ü/F digital erfasst (**insg. ca 8.500 Betriebe**)).

Nach detaillierten Plausibilitätskontrollen werden anschließend **Durchschnittspreise für Ü/F** (gewichtet mit den dazugehörigen Betten) auf der Ebene der FV-Typen bzw. jener der Tiroler Bezirke und Talschaften errechnet. Aus der Multiplikation der Durchschnittspreise mit den Nächtigungen in diesen Regionen resultieren **Umsatzzahlen für Übernachtung/Frühstück**.

Zu beachten ist, dass diese Berechnungsweise - abgesehen vom Nächtigungsaufwand - **keinerlei sonstige Ausgaben** der Gäste berücksichtigt.

Grafik 13: Umsatzentwicklung nach Bezirken - Sommer 2000 gegenüber Sommer 1999



Entwicklung der Umsätze nach Ortstypen, Unterkunftsarten und politischen Bezirken im Sommer 1999

Ortstyp/ Unterkunftsart/ Bezirk	Umsätze für Ü/F in Mio. ATS ¹⁾	Veränderung der Um- sätze gegenüber SHJ 1999 in %	Preis- effekt ²⁾	quanti- tativer Effekt ³⁾	qualita- tiver- Effekt ⁴⁾
Innsbruck	540,2	+ 9,9	- 0,5	+ 5,2	+ 5,0
Tourismuszentren	1.682,4	+ 2,1	+ 2,4	- 3,3	+ 3,1
tourismusintensiv	1.629,1	+ 3,4	+ 1,1	- 1,1	+ 3,4
intensiver Wintertourismus	846,6	+ 1,1	- 0,4	- 1,0	+ 2,5
intensiver Sommertourismus	1.504,2	+ 0,3	+ 2,5	- 4,7	+ 2,7
Transit + städt. Tourismus	241,6	+ 7,1	+ 3,1	+ 0,5	+ 3,4
extensiver Tourismus	561,7	- 0,1	+ 2,2	- 4,3	+ 2,3
Gewerbliche Betriebe	6.074,1	+ 4,2	+ 1,6	+ 0,6	+ 2,0
Kategorie 5/4-Stern	3.613,7	+ 8,2	+ 1,6	+ 6,2	+ 0,3
Kategorie 3-Stern	1.585,1	+ 0,3	+ 0,8	- 0,3	- 0,2
Kategorie 2/1-Stern	687,3	- 7,1	+ 2,5	- 9,4	+ 0,0
Ferienwohnung gewerblich	188,0	+ 11,6	+ 5,2	+ 6,8	- 0,7
Privatquartiere	361,0	- 9,3	+ 1,7	- 10,7	+ 0,0
Ferienwohnungen privat	387,4	- 4,1	+ 0,7	- 4,7	- 0,1
Sonstige Unterkünfte	183,3	- 12,0	+ 2,5	- 14,2	+ 0,0
Innsbruck-Stadt	540,2	+ 9,9	- 0,5	+ 5,2	+ 5,0
Imst	645,9	- 1,8	+ 2,0	- 6,1	+ 2,4
Innsbruck-Land	1.051,9	+ 5,0	+ 2,0	- 0,3	+ 3,2
Kitzbühel	1.021,3	+ 0,7	+ 1,5	- 4,0	+ 3,3
Kufstein	821,2	+ 1,7	+ 1,7	- 2,8	+ 2,8
Landeck	718,3	+ 2,6	+ 2,0	- 3,0	+ 3,8
Lienz	318,4	+ 0,7	+ 2,0	- 1,6	+ 0,3
Reutte	615,9	+ 6,4	+ 1,5	+ 0,0	+ 4,8
Schwaz	1.272,8	+ 0,2	+ 1,5	- 3,8	+ 2,6
TIROL	7.005,8	+ 2,4	+ 1,6	- 2,5	+ 3,5

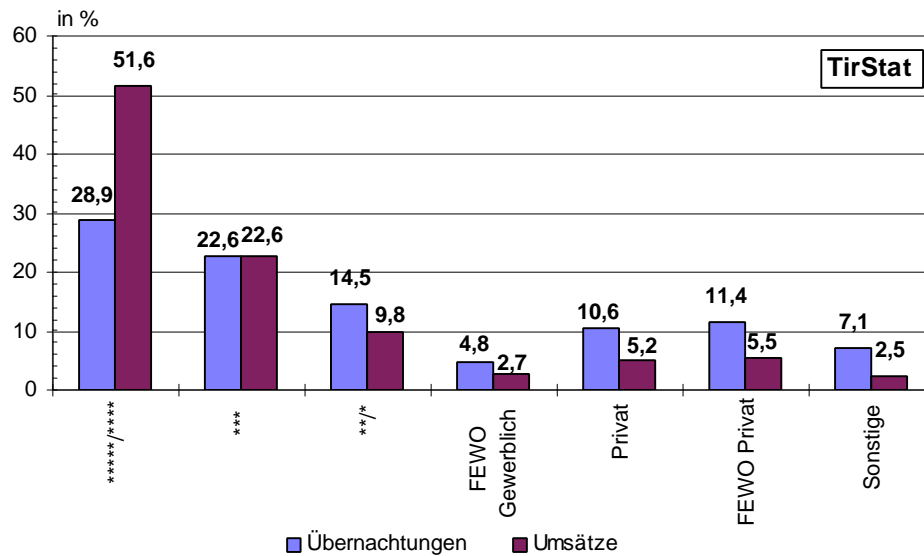
1) siehe Seite 16

2) Veränderung der Preise in %

3) Veränderung der Übernachtungen in %

4) Änderung der Umsätze auf Grund von Verschiebungen der Nachfrage zwischen den Unterkunftsarten bzw. den Ortstypen

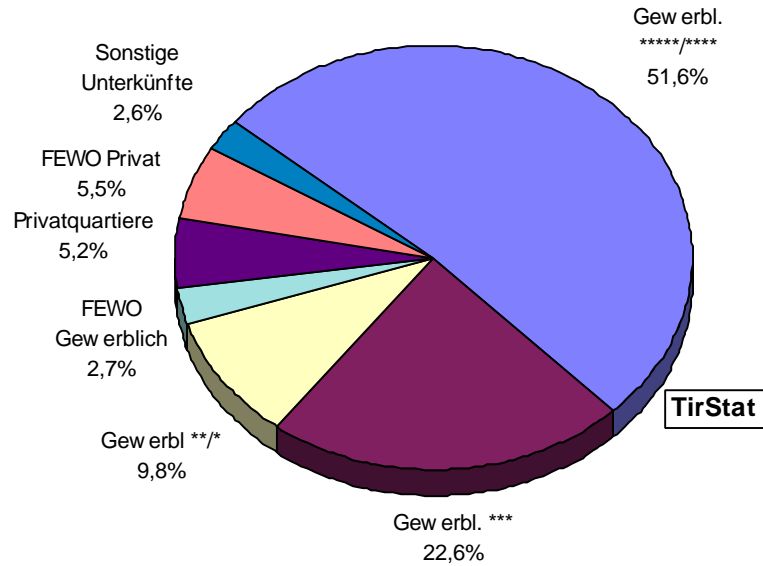
Grafik 14: Anteile der Unterkunftsarten an Übernachtungen und Umsätzen - Sommer 2000 in Tirol



Umsätze und Übernachtungen nach Unterkunfts-kategorien und Ortstypen (in %) - Sommer 2000 in Tirol

Ortstypen/ Kategorien	Anteile (in %) bei den	
	Übernachtungen	Umsätzen aus Beher- bergung/Verpflegung
<u>Ortstyp:</u>	100,0	100,0
Innsbruck	4,2	7,7
Tourismuszentren	19,5	24,0
tourismusintensiv	20,9	23,3
intensiver Wintertourismus	14,3	12,1
intensiver Sommertourismus	25,8	21,5
Transit + städt. Tourismus	3,5	3,4
extensiver Sommertourismus	11,8	8,0
<u>Unterkunftsart:</u>	100,0	100,0
Gewerbliche Betriebe	70,9	86,7
Kategorie 5/4-Stern	28,9	51,6
Kategorie 3-Stern	22,6	22,6
Kategorie 2/1-Stern	14,5	9,8
gewerbliche Ferienwohnungen	4,8	2,7
Privatquartiere	10,6	5,2
private Ferienwohnungen	11,4	5,5
sonstige Unterkünfte	7,1	2,5

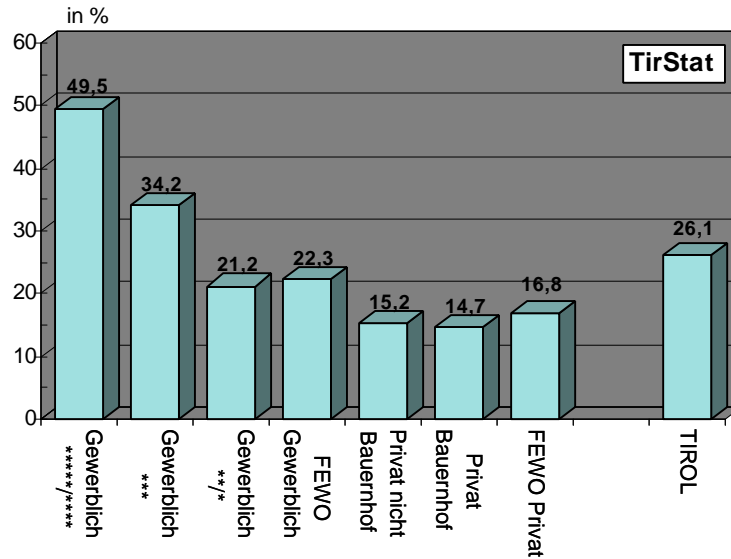
Grafik 15: Umsätze nach Unterkunftsarten - Sommer 2000 in Tirol



Auslastung des Bettenangebotes - Sommer 2000 in Tirol

Unterkunftsart	Auslastung	
	in Tagen	in %
Gewerbliche Betriebe insgesamt	61	33,2
Kategorie 5/4-Stern	91	49,5
Kategorie 3-Stern	63	34,2
Kategorie 2/1-Stern	39	21,2
Ferienwohnungen Gewerblich	41	22,3
Privatquartiere	27	14,7
nicht auf Bauernhof	28	15,2
auf Bauernhof	27	14,7
Private Ferienwohnungen	31	16,8
nicht auf Bauernhof	31	16,8
auf Bauernhof	31	16,8
INSGESAMT	48	26,1

Grafik 16: Auslastung des Bettenangebotes in den wichtigsten Unterkunftsarten in % - Sommer 2000 in Tirol



Beschäftigungssituation in Fremdenverkehrsberufen im Sommer 2000 in Tirol

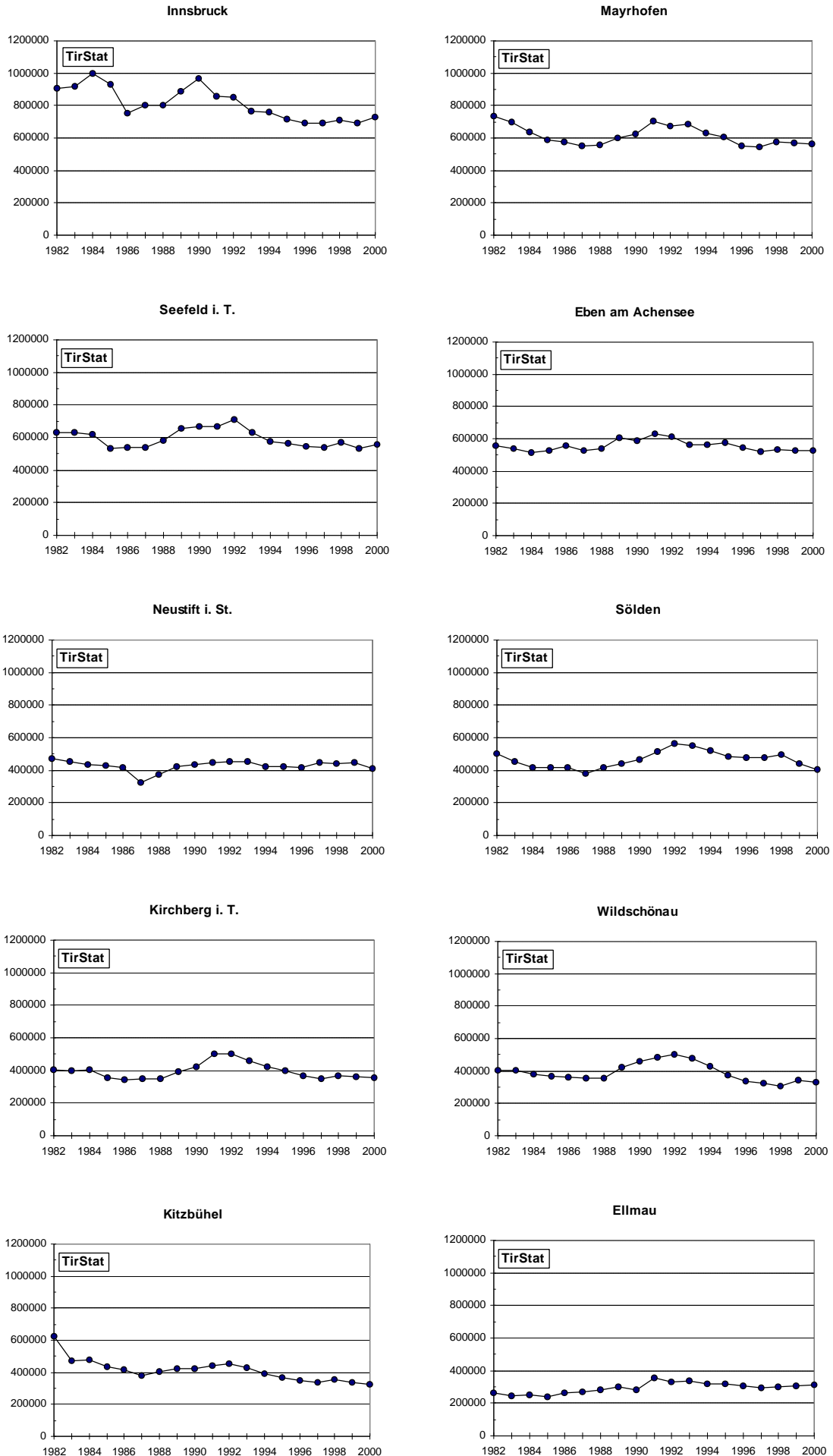
Monate	Unselbständig Beschäftigte nach Wirtschaftsklassen		offene Stellen nach Berufen	gemeldete Arbeitslose nach Berufen
	insgesamt	dar. Ausländer		
Mai	19.550	5.880	1.316	8.236
Juni	26.036	7.559	1.337	3.680
Juli	30.850	8.330	846	1.160
August	30.430	8.237	727	1.092
September	25.988	7.533	705	2.937
Oktober	17.024	4.609	737	8.711
Durchschnitt	24.980	7.025	945	4.303

Quelle: Arbeitsmarktservice Tirol

Kennzahlen für die bedeutendsten Tourismusgemeinden - Sommer 2000 in Tirol

Rang	Gemeinde	Ankünfte	Über- nach- tungen	Veränderung gegenüber Vorsaison in %	Gewerbl. Auslastung in Tagen	Über- nachtungen je Ein- wohner
1	Innsbruck	473.548	730.456	+ 5,2	95	7
2	Mayrhofen	103.088	563.118	- 1,3	79	151
3	Seefeld/Tirol	103.153	556.886	+ 5,0	79	181
4	Eben/Achensee	92.695	523.896	- 0,3	94	207
5	Neustift/Stubaital	80.072	412.550	- 7,7	60	96
6	Sölden	78.298	401.066	- 9,2	32	120
7	Kirchberg/Tirol	63.896	352.924	- 2,0	56	71
8	Wildschönau	51.554	331.223	- 3,9	55	83
9	Kitzbühel	77.086	326.267	- 3,7	62	38
10	Ellmau	45.781	312.838	+ 2,0	82	121
11	Kössen	42.057	298.085	- 5,4	95	77
12	Leutasch	33.573	253.399	- 6,5	56	128
13	Tux	45.648	238.341	- 2,0	54	123
14	St.Johann/Tirol	39.500	227.637	- 8,1	57	29
15	Lermoos	39.672	225.735	+ 6,4	85	215
16	Serfaus	30.619	209.254	- 5,5	45	173
17	Söll	30.744	202.352	- 1,5	66	60
18	Nauders	29.986	196.453	+ 5,1	66	124
19	Walchsee	27.692	193.761	- 3,2	76	115
20	Längenfeld	25.655	192.855	- 2,6	45	48
21	Fügen	32.682	192.693	+ 10,0	71	58
22	Tannheim	31.698	192.198	+ 1,9	85	184
23	Fieberbrunn	29.283	183.169	+ 0,7	65	44
24	Ehrwald	31.378	172.805	+ 7,3	70	67
25	Kirchdorf/Tirol	27.885	171.967	+ 7,7	68	50
26	Grän	29.594	165.426	- 2,4	94	280
27	St.Leonhard/Pitztal	29.831	164.836	+ 1,1	56	110
28	Hopfgarten/Brixental	34.036	164.210	+ 2,3	79	31
29	Achenkirch	31.548	163.727	- 22,8	59	78
30	Westendorf	25.096	162.227	- 6,9	51	48
31	Fiss	18.950	158.627	- 10,0	53	177
32	Thiersee	27.035	155.563	- 10,7	84	57
33	Matrei/Osttirol	24.501	150.466	- 5,4	66	31
34	Reith/Alpbachtal	19.924	144.586	- 1,8	80	55
35	Going/Wilden Kaiser	23.989	144.158	- 2,0	71	87
36	Telfs	28.496	136.606	+ 5,6	64	11
37	Oetz	23.296	130.881	- 15,2	62	60
38	Fulpmes	21.565	124.061	+ 1,6	53	32
39	St.Jakob/Deferegggen	17.522	123.812	+ 3,9	47	123
40	Aschau/Zillertal	16.529	122.579	+ 1,6	63	82
41	Gerlos	19.149	120.572	- 7,2	40	147
42	St.Anton/Arlberg	28.706	113.732	- 4,2	26	41
43	Kramsach	18.838	113.443	- 11,4	53	26
44	Imst	26.853	112.164	- 8,2	66	13
45	Zell/Ziller	19.657	111.419	- 20,7	44	59
46	Alpbach	20.208	111.191	+ 3,4	64	47
47	Obsteig	16.024	110.892	+ 2,1	94	119
48	Galtür	22.170	109.664	+ 9,5	36	138
49	Scheffau/Wild.Kaiser	16.860	109.067	+ 1,0	84	91
50	Finkenberg	20.182	108.832	- 11,2	50	72

Grafik 17: Übernachtungsentwicklung in den wichtigsten Tourismusgemeinden - Sommer 1982-2000



TOURISMUSJAHR 2000

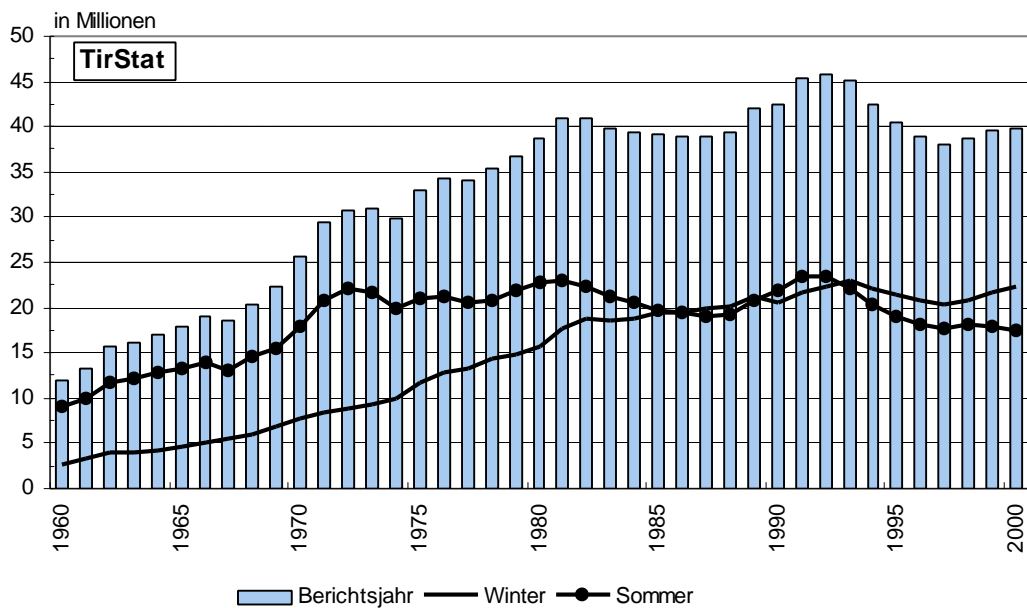
ÜBERNACHTUNGEN: **39,805.146**

Veränderung gegenüber 1999: + 0,7 %

GÄSTE: **7,768.655**

Veränderung gegenüber 1999: + 3,0 %

Grafik 18: Übernachtungsentwicklung nach Tourismuszahlen in Tirol



Ankünfte und Übernachtungen in den Tourismusjahren seit 1950 in Tirol

Berichts- jahr	Ankünfte	Übernachtungen	Veränderung gegen- über Vorjahr in %	
			Ankünfte	Übernachtungen
1950	569.768	2,342.146	.	.
1951	668.722	2,784.090	+ 17,4	+ 18,9
1952	755.891	3,257.567	+ 13,0	+ 17,0
1953	896.052	3,895.303	+ 18,5	+ 19,6
1954	1,025.123	4,619.383	+ 14,4	+ 18,6
1955	1,311.428	6,096.412	+ 27,9	+ 32,0
1956	1,442.555	6,986.142	+ 10,0	+ 14,6
1957	1,621.723	8,398.420	+ 12,4	+ 20,2
1958	1,808.843	9,419.815	+ 11,5	+ 12,2
1959	2,028.011	10,901.264	+ 12,1	+ 15,7
1960	2,209.195	11,863.289	+ 8,9	+ 8,8
1961	2,276.109	13,165.085	+ 3,0	+ 11,0
1962	2,562.328	15,637.164	+ 12,6	+ 18,8
1963	2,574.368	16,087.541	+ 0,5	+ 2,9
1964	2,646.166	16,924.970	+ 2,8	+ 5,2
1965	2,730.880	18,011.049	+ 3,2	+ 6,4
1966	2,886.742	19,015.691	+ 5,7	+ 5,6
1967	2,832.381	18,535.249	- 1,9	- 2,5
1968	3,169.971	20,379.224	+ 11,9	+ 9,9
1969	3,432.289	22,259.169	+ 8,3	+ 9,2
1970	3,865.644	25,712.335	+ 12,6	+ 15,5
1971	4,178.805	29,331.964	+ 8,1	+ 13,6
1972	4,378.997	30,804.235	+ 4,8	+ 5,0
1973	4,420.352	30,913.919	+ 0,9	+ 0,4
1974	4,233.986	29,863.710	- 4,2	- 3,4
1975	4,658.998	32,890.846	+ 10,0	+ 10,1
1976	4,831.697	34,188.889	+ 3,7	+ 3,9
1977	4,897.049	33,981.117	+ 1,4	- 0,5
1978	5,095.223	35,362.703	+ 4,0	+ 4,1
1979	5,409.196	36,804.715	+ 6,2	+ 4,1
1980	5,809.511	38,675.032	+ 7,4	+ 5,1
1981	6,030.754	40,844.546	+ 3,8	+ 5,6
1982	6,213.999	40,997.306	+ 3,0	+ 0,4
1983	6,240.486	39,729.877	+ 0,4	- 3,1
1984	6,414.988	39,401.967	+ 2,8	- 0,8
1985	6,455.699	39,053.173	+ 0,6	- 0,9
1986	6,434.982	38,953.082	- 0,3	- 0,3
1987	6,637.975	38,938.135	+ 3,2	- 0,0
1988	6,885.305	39,376.010	+ 3,7	+ 1,1
1989	7,439.813	42,036.734	+ 8,1	+ 6,8
1990	7,732.938	42,462.375	+ 3,9	+ 1,0
1991	8,069.175	45,335.736	+ 4,3	+ 6,8
1992	8,107.318	45,792.522	+ 0,5	+ 1,0
1993	7,869.650	45,053.683	- 2,9	- 1,6
1994	7,587.629	42,556.689	- 3,6	- 5,5
1995	7,379.802	40,530.160	- 2,7	- 4,8
1996	7,242.058	38,889.045	- 1,9	- 4,0
1997	7,106.575	38,000.658	- 1,9	- 2,3
1998	7,375.968	38,761.635	+ 3,8	+ 2,0
1999	7,545.750	39,528.804	+ 2,2	+ 1,9
2000	7,768.655	39,805.146	+ 3,0	+ 0,7

Ankünfte und Übernachtungen nach Unterkunftsarten im Tourismusjahr 2000 in Tirol

Unterkunftsart	Übernachtungen		Veränderung gegenüber 1999	
	absolut	in %	absolut	in %
Gewerbliche Betriebe	28,145.496	70,7	+ 876.340	+ 3,2
Kategorie 5/4-Stern	10,473.051	26,3	+ 654.210	+ 6,7
Kategorie 3-Stern	8,713.925	21,9	+ 225.391	+ 2,7
Kategorie 2/1-Stern	6,597.840	16,6	- 459.182	- 6,5
Gew. Ferienwohnungen	2,360.680	5,9	+ 455.921	+ 23,9
Privatquartiere	4,289.651	10,8	- 293.390	- 6,4
nicht auf Bauernhof	3,212.383	8,1	- 192.745	- 5,7
auf Bauernhof	1,077.268	2,7	- 100.645	- 8,5
Priv. Ferienwohnungen	5,319.291	13,4	- 97.193	- 1,8
Ferienwohnungen n.BH	4,699.394	11,8	- 216.969	- 4,4
Ferienwohnungen a.BH	619.897	1,6	+ 119.776	+ 23,9
übrige Unterkünfte	2,050.708	5,2	- 218.752	- 9,6
Campingplätze	1,117.693	2,8	- 162.836	- 12,7
Kurheime d.Sozialvers.	15.042	0,0	+ 3.657	+ 32,1
Sonst.Kur+Erh.Heime	55.670	0,1	- 7.144	- 11,4
Kindererholungsheime	208.089	0,5	- 20.410	- 8,9
Jugendherbergen	138.711	0,3	- 37.172	- 21,1
Schutzhütten	164.565	0,4	+ 4.324	+ 2,7
Sonstige Unterkünfte	350.938	0,9	+ 829	+ 0,2
INSGESAMT	39,805.146	100,0	+ 267.005	+ 0,7

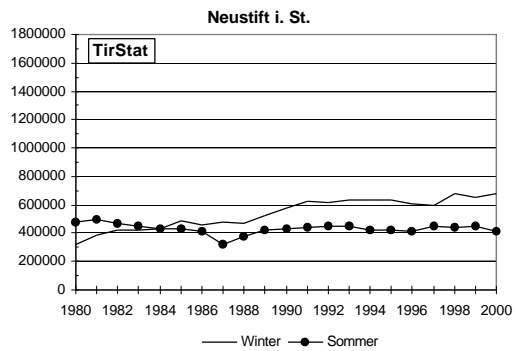
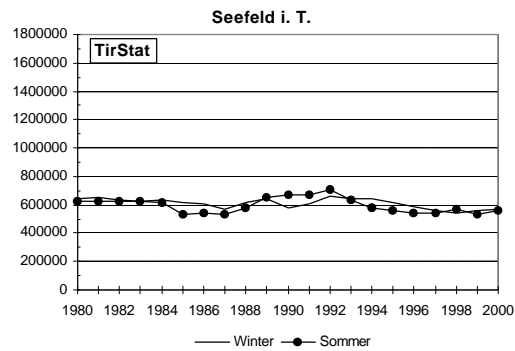
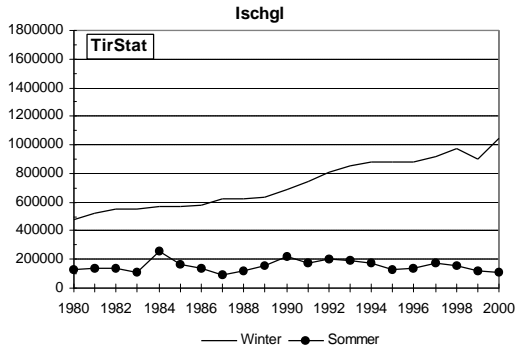
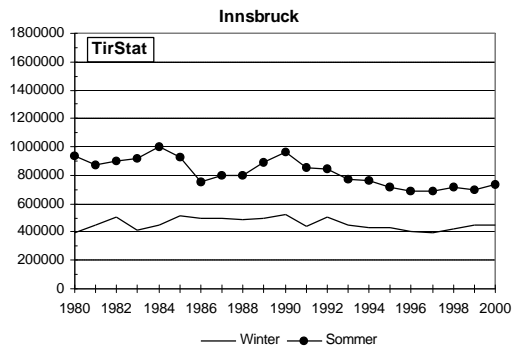
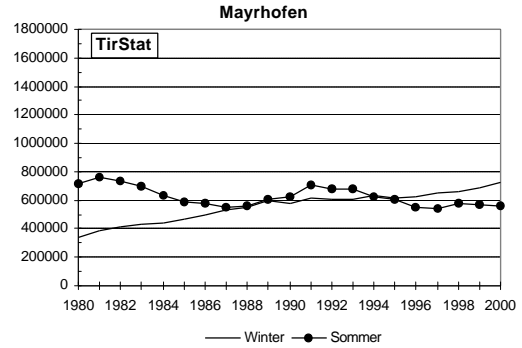
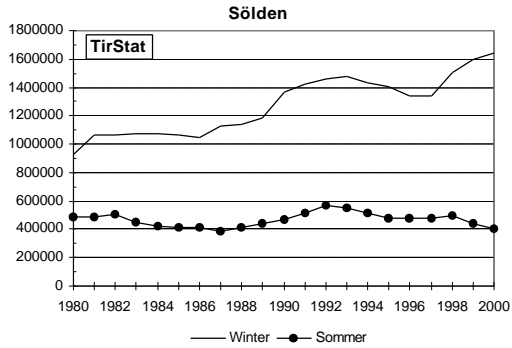
Übernachtungen nach Herkunftsländern im Tourismusjahr 2000 in Tirol

Herkunftsland	Übernachtungen		Veränderung gegenüber 1999	
	absolut	in %	absolut	in %
Deutschland	23,889.310	60,0	- 95.346	- 0,4
Niederlande	4,070.653	10,2	+ 30.270	+ 0,7
Vereinigtes Königreich	1,609.074	4,0	+ 162.313	+ 11,2
Schweiz	1,477.329	3,7	+ 56.197	+ 4,0
Belgien	1,253.470	3,1	- 77.303	- 5,8
Frankreich	810.623	2,0	- 149.504	- 15,6
Italien	774.540	1,9	- 69.841	- 8,3+
USA	473.151	1,2	+ 119.394	+ 33,8
Dänemark	363.900	0,9	- 11.990	- 3,2
Schweden	258.780	0,7	+ 51.625	+ 24,9
Polen	252.064	0,6	+ 11.235	+ 4,7
Übriges Ausland	1,411.992	3,5	+ 67.246	+ 5,0
Ausland zusammen	36,644.886	92,1	+ 94.296	+ 0,3
Österreich	3,160.260	7,9	+ 172.709	+ 5,8
INSGESAMT	39,805.146	100,0	+ 267.005	+ 0,7

Kennzahlen für die bedeutendsten Tourismusgemeinden im Tourismusjahr 2000

Rang	Gemeinde	Übernach- tungen absolut	Änderung zum Vor- jahr in %	Anteil der gewerbl. Übernachtun- gen in %	Anteil Sommer in %	gewerbl. Aus- lastung in Tagen	Über- nach- tungen je Ew.
1	Sölden	2,045.494	+ 0,1	88,4	19,6	158	605
2	Mayrhofen	1,292.954	+ 2,8	79,7	43,6	183	345
3	Innsbruck	1,184.896	+ 3,2	90,6	61,6	163	11
4	Ischgl	1,149.484	+ 12,7	69,5	9,2	208	672
5	Seefeld/Tirol	1,130.000	+ 3,7	83,4	49,3	152	365
6	Neustift/St.I	1,093.386	- 0,2	64,8	37,7	160	253
7	St.Anton/A.	973.275	+ 4,7	65,0	11,7	163	355
8	Kirchberg/Tirol	888.866	+ 3,2	83,8	39,7	134	178
9	Eben/A.	870.962	+ 2,5	87,2	60,2	151	326
10	Tux	801.270	+ 1,4	79,4	29,7	184	413
11	Kitzbühel	784.418	- 0,9	80,7	41,6	151	90
12	Serfaus	771.445	+ 1,2	91,4	27,1	160	627
13	Wildschönau	719.554	+ 1,0	76,9	46,0	122	179
14	Ellmau	655.850	+ 3,9	72,5	47,7	162	260
15	Leutasch	584.520	- 3,9	54,5	43,4	120	291
16	Fiss	552.145	+ 2,2	82,1	28,7	172	596
17	Kössen	536.961	- 1,6	61,2	55,5	176	138
18	St.Johann/Tirol	523.015	+ 0,1	74,3	43,5	139	66
19	St.Leonhard/P.	503.032	+ 3,8	81,9	32,8	162	336
20	Lermoos	476.027	+ 5,5	80,3	47,4	173	457
21	Söll	465.188	+ 2,1	73,7	43,5	147	136
22	Nauders	464.506	- 3,4	75,6	42,3	151	292
23	Längenfeld	450.237	- 2,3	50,5	42,8	108	111
24	Fieberbrunn	435.603	+ 1,6	57,1	42,0	153	104
25	Gerlos	427.981	+ 8,7	84,3	28,2	137	519
26	Westendorf	412.627	+ 4,3	58,8	39,3	125	121
27	Fügen	405.142	+ 9,4	75,8	47,6	150	120
28	Ehrwald	385.697	+ 4,1	64,2	44,8	144	150
29	Tannheim	369.006	+ 1,3	78,9	52,1	164	353
30	Galtür	349.480	+ 1,2	70,9	31,4	100	412
31	Kirchdorf/Tirol	335.997	- 1,4	86,7	51,2	139	96
32	Achenkirch	332.150	- 10,1	76,5	49,3	137	161
33	Hopfgarten/B.	331.256	+ 5,4	63,1	49,6	142	63
34	Kappl	329.973	- 0,7	28,5	18,8	116	126
35	Grän	315.110	+ 1,2	70,9	52,5	177	534
36	Walchsee	313.406	- 0,7	72,8	61,8	128	183
37	Fulpmes	312.694	+ 0,7	71,8	39,7	128	81
38	Going/W. K.	298.784	+ 4,4	71,2	48,2	144	172
39	St.Jakob/D.	292.255	- 4,5	59,2	42,4	109	291
40	Finkenberg	273.815	- 5,3	65,1	39,7	131	181
41	Zell/Ziller	264.959	- 5,3	66,8	42,1	112	141
42	Alpbach	260.623	- 0,7	59,9	42,7	146	109
43	Reith/Alpbachtal	255.996	- 2,7	65,6	56,5	141	97
44	Oetz	253.282	- 6,2	71,1	51,7	124	115
45	Brixen/Thale	252.556	+ 4,6	49,8	33,5	108	98
46	Matrei/Osttirol	251.852	- 0,1	63,1	59,7	132	52
47	Scheffau/W. K.	250.431	+ 5,3	62,9	43,6	146	216
48	Berwang	248.547	+ 1,2	76,7	41,8	133	388
49	Telfs	239.676	+ 4,8	79,8	57,0	125	19
50	Schwendau	236.712	+ 1,1	54,7	42,0	134	168

Grafik 19: Übernachtungsentwicklung nach Saisonen in den bedeutendsten Tourismusgemeinden



4. QUELLEN UND RECHTSGRUNDLAGEN

- Quellen:
1. Monatliche Meldungen der Gemeinden zur amtlichen Fremdenverkehrsstatistik, Auswertung in der Abteilung Raumordnung - Statistik
 2. Bestandserhebung über Fremdenunterkünfte zum Stichtag 31. 5. 2000, Auswertung der Statistik Austria
 3. Preiserhebungen des Amtes der Tiroler Landesregierung, Abteilung Raumordnung - Statistik
 4. Arbeitsmarktservice Tirol - monatliche Meldungen

Rechtsgrundlagen der Erhebungen:

1. Bundesstatistikgesetz 2000, BGBl. Nr. 163/1999 i.d.g.F.
2. Fremdenverkehrsstatistikverordnung 1986, BGBl. Nr. 284/1986 vom 23. 5. 1986 i.d.g.F.

ANHANGSTABELLEN:

- Tab. 1: **Ü = Übernachtungen; B = Betten; A = Auslastung (in Tagen)** nach Unterkunftsarten. Auslastung insgesamt und in sonstigen Unterkünften ohne Campingnchtigungen.
- Tab. 2: Ankünfte insgesamt; Übernachtungen insgesamt; Veränderung gegenüber Sommer 1999 in %; durchschnittliche Aufenthaltsdauer in Tagen in gewerblichen Betrieben und Privatquartieren; durchschnittliche Auslastung in % gewerblich und privat; Fremdenverkehrsintensität (Übernachtungen pro Einwohner laut Melderegister der Gemeinde Stand 31.12.2000).
- Tab. 3: Übernachtungen nach den wichtigsten Herkunftsländern.
- Tab. 4: Ankünfte insgesamt; Übernachtungen insgesamt; Veränderung gegenüber Sommer 1999 in %; Auslastung in % auf der Ebene der Tourismusverbände. Die **Verbandsstruktur** ist mit Stand **Jänner 2001** abgebildet. Da einige Tourismusverbände nur Teilbereiche von Gemeinden umfassen, die Nächtigungsstatistik gemäß Tourismusstatistikverordnung jedoch auf Gemeindedaten abgestimmt ist, müssen einige **Tourismusverbände zusammengefasst** werden. Zusammengefasste Verbände sind durch „+“, verbunden.

Tab. 1: Übernachtungen, Betten, Auslastung (in Tagen) nach Unterkunftsarten - Sommer 2000

Bezirk/ Gemeinde		Gewerbliche Betriebe			Privatquartiere			Private Ferienwhg.	sonstige Unterkünfte	ins- gesamt	
		*****/****	***	**/*	zus.	nicht Bauernh.	Bauernhof				zus.
TIROL	Ü	5.036.636	3.937.250	2.531.579	12.344.000	1.332.448	515.378	1.847.826	1.981.355	1.231.351	17.404.532
	B	55.260	62.902	64.206	202.860	48.292	18.969	67.261	63.139	13.064	346.324
	A	91	63	39	61	28	27	27	31	35	48
INNSBRUCK-STADT	Ü	411.394	156.980	85.415	653.789	12.734	0	12.734	0	63.933	730.456
	B	3.515	1.575	1.505	6.595	160	0	160	0	890	7.645
	A	117	100	57	99	80	.	80	.	48	93
IMST	Ü	406.370	446.021	310.236	1.258.161	127.591	38.780	166.371	215.141	115.721	1.755.394
	B	6.346	7.867	8.863	26.188	4.436	1.649	6.085	6.832	1.156	40.261
	A	64	57	35	48	29	24	27	31	22	41
Arzl/Pitztal	Ü	6.122	49.025	2.775	61.378	3.009	915	3.924	9.227	1.307	75.836
	B	66	377	180	701	134	59	193	536	59	1.489
	A	93	130	15	88	22	16	20	17	22	51
Haiming	Ü	10.737	4.842	12.584	28.163	4.295	352	4.647	2.091	12.417	47.318
	B	178	66	362	606	148	31	179	149	163	1.097
	A	60	73	35	46	29	11	26	14	40	38
Imst	Ü	20.336	36.012	9.449	82.996	6.551	464	7.015	8.231	13.922	112.164
	B	232	426	146	1.147	166	18	184	261	84	1.676
	A	88	85	65	72	39	26	38	32	5	59
Imsterberg	Ü	0	0	3.576	3.576	54	74	128	2.758	48	6.510
	B	0	0	62	62	6	10	16	84	8	170
	A	.	.	58	58	9	7	8	33	6	38

Tab. 1: Übernachtungen, Betten, Auslastung (in Tagen) nach Unterkunftsarten - Sommer 2000

Bezirk/ Gemeinde		Gewerbliche Betriebe			zus.	Privatquartiere			Private Ferienwhg.	sonstige Unterkünfte	ins- gesamt
		*****/****	***	**/*		nicht Bauernh.	Bauernhof	zus.			
Jerzens	Ü	16.616	15.860	10.223	43.928	5.482	818	6.300	14.141	1.734	66.103
	B	210	333	364	1.013	240	34	274	610	52	1.949
	A	79	48	28	43	23	24	23	23	33	34
Karres	Ü	0	0	919	919	949	230	1.179	348	0	2.446
	B	0	0	38	38	17	13	30	26	0	94
	A	.	.	24	24	56	18	39	13	.	26
Karrösten	Ü	0	9.267	193	9.460	56	0	56	1.859	0	11.375
	B	0	118	26	144	2	0	2	45	0	191
	A	.	79	7	66	28	.	28	41	.	60
Längenfeld	Ü	0	52.605	19.737	95.059	18.381	8.649	27.030	37.193	33.573	192.855
	B	0	779	574	2.114	749	357	1.106	1.118	102	4.440
	A	.	68	34	45	25	24	24	33	26	36
Mieming	Ü	41.695	8.024	7.805	57.524	5.612	3.328	8.940	19.013	0	85.477
	B	266	84	80	473	128	53	181	373	0	1.027
	A	157	96	98	122	44	63	49	51	.	83
Mils/Imst	Ü	0	0	159	159	286	195	481	0	0	640
	B	0	0	14	14	16	12	28	0	0	42
	A	.	.	11	11	18	16	17	.	.	15
Mötz	Ü	0	0	1.503	1.503	166	242	408	435	0	2.346
	B	0	0	32	32	2	7	9	19	0	60
	A	.	.	47	47	83	35	45	23	.	39
Nassereith	Ü	6.077	16.684	2.095	32.006	8.324	792	9.116	3.501	21.217	65.840
	B	71	212	153	547	149	20	169	82	0	798
	A	86	79	14	59	56	40	54	43	.	56

Tab. 1: Übernachtungen, Betten, Auslastung (in Tagen) nach Unterkunftsarten - Sommer 2000

Bezirk/ Gemeinde		Gewerbliche Betriebe			Privatquartiere			Private Ferienwhg.	sonstige Unterkünfte	ins- gesamt	
		*****/****	***	**/*	zus.	nicht Bauernh.	Bauernhof				zus.
Obsteig	Ü	64.018	11.979	5.711	84.894	1.425	6.273	7.698	18.157	143	110.892
	B	567	155	157	907	29	126	155	253	7	1.322
	A	113	77	36	94	49	50	50	72	20	84
Oetz	Ü	19.918	20.689	42.513	89.795	21.881	1.740	23.621	17.465	0	130.881
	B	203	410	671	1.454	633	76	709	449	0	2.612
	A	98	50	63	62	35	23	33	39	.	50
Rietz	Ü	0	0	1.835	1.835	524	192	716	257	0	2.808
	B	0	0	28	28	28	9	37	10	0	75
	A	.	.	66	66	19	21	19	26	.	37
Roppen	Ü	0	1.899	2.367	6.563	1.794	979	2.773	1.413	184	10.933
	B	0	111	29	167	53	28	81	36	10	294
	A	.	17	82	39	34	35	34	39	18	37
St.Leonhard/Pitztal	Ü	48.625	66.503	15.460	137.975	2.585	2.312	4.897	13.809	8.155	164.836
	B	599	1.213	470	2.549	198	196	394	621	382	3.946
	A	81	55	33	54	13	12	12	22	21	42
Sautens	Ü	10.903	4.530	15.615	31.199	9.573	561	10.134	9.463	0	50.796
	B	135	44	321	509	246	24	270	201	0	980
	A	81	103	49	61	39	23	38	47	.	52
Silz	Ü	12.380	1.779	17.721	32.953	1.637	1.160	2.797	0	0	35.750
	B	225	134	119	582	85	32	117	65	46	810
	A	55	13	149	57	19	36	24	0	0	44
Sölden	Ü	130.940	100.229	108.778	359.250	12.221	3.023	15.244	14.967	11.605	401.066
	B	3.384	2.865	4.230	11.421	487	241	728	889	203	13.241
	A	39	35	26	31	25	13	21	17	17	30

Tab. 1: Übernachtungen, Betten, Auslastung (in Tagen) nach Unterkunftsarten - Sommer 2000

Bezirk/ Gemeinde		Gewerbliche Betriebe			zus.	Privatquartiere		zus.	Private Ferienwhg.	sonstige Unterkünfte	ins- gesamt
		*****/****	***	**/*		nicht Bauernh.	Bauernhof				
Stams	Ü	0	0	4.215	4.215	1.464	75	1.539	2.661	1.630	10.045
	B	0	0	109	109	79	8	87	13	0	209
	A	.	.	39	39	19	9	18	205	.	40
Tarrenz	Ü	0	9.546	8.341	17.887	3.906	969	4.875	4.426	0	27.188
	B	0	146	239	385	107	24	131	131	0	647
	A	.	65	35	46	37	40	37	34	.	42
Umhausen	Ü	0	18.574	13.335	33.900	13.125	4.413	17.538	20.506	9.786	81.730
	B	0	239	402	738	582	206	788	447	40	2.013
	A	.	78	33	46	23	21	22	46	14	36
Wenns	Ü	18.003	17.974	3.327	41.024	4.291	1.024	5.315	13.220	0	59.559
	B	210	155	57	448	152	65	217	414	0	1.079
	A	86	116	58	92	28	16	24	32	.	55
INNSBRUCK-LAND	Ü	818.477	561.734	271.956	1.766.201	176.498	59.188	235.686	327.975	185.822	2.515.684
	B	9.532	8.499	7.408	28.003	6.362	2.109	8.471	9.234	1.710	47.418
	A	86	66	37	63	28	28	28	36	45	51
Absam	Ü	3.400	751	2.744	6.895	1.066	1.149	2.215	695	1.857	11.662
	B	62	20	58	140	36	14	50	22	55	267
	A	55	38	47	49	30	82	44	32	34	44
Aldrans	Ü	0	7.786	2.622	10.408	2.088	1.071	3.159	1.400	0	14.967
	B	0	72	90	162	87	35	122	41	0	325
	A	.	108	29	64	24	31	26	34	.	46
Ampass	Ü	0	0	7.697	7.697	404	0	404	72	0	8.173
	B	0	0	81	81	15	0	15	4	0	100
	A	.	.	95	95	27	.	27	18	.	82

Tab. 1: Übernachtungen, Betten, Auslastung (in Tagen) nach Unterkunftsarten - Sommer 2000

Bezirk/ Gemeinde		Gewerbliche Betriebe			zus.	Privatquartiere			Private Ferienwhg.	sonstige Unterkünfte	ins- gesamt
		*****/****	***	**/*		nicht Bauernh.	Bauernhof	zus.			
Axams	Ü	1.795	12.327	27	26.888	2.784	0	2.784	7.654	0	37.326
	B	98	281	32	677	102	0	102	331	0	1.110
	A	18	44	1	40	27	.	27	23	.	34
Baumkirchen	Ü	0	0	1.595	1.595	47	14	61	0	0	1.656
	B	0	0	72	72	12	6	18	0	0	90
	A	.	.	22	22	4	2	3	.	.	18
Birgitz	Ü	0	5.168	5.826	11.691	17	397	414	1.472	0	13.577
	B	0	64	78	162	9	8	17	47	0	226
	A	.	81	75	72	2	50	24	31	.	60
Ellbögen	Ü	0	0	1.095	1.095	218	284	502	2.745	535	4.877
	B	0	0	40	40	21	18	39	51	16	146
	A	.	.	27	27	10	16	13	54	33	33
Flaurling	Ü	0	0	879	879	119	0	119	628	0	1.626
	B	0	0	16	16	8	0	8	47	0	71
	A	.	.	55	55	15	.	15	13	.	23
Fritzens	Ü	0	1.407	0	1.407	931	396	1.327	0	0	2.734
	B	0	22	0	22	25	12	37	4	0	63
	A	.	64	.	64	37	33	36	0	.	43
Fulpmes	Ü	34.030	37.038	12.339	92.102	10.600	5.297	15.897	15.786	276	124.061
	B	545	627	334	1.757	402	102	504	568	8	2.837
	A	62	59	37	52	26	52	32	28	35	44
Gnadenwald	Ü	0	4.044	1.360	5.404	791	491	1.282	984	0	7.670
	B	0	84	36	120	13	10	23	29	0	172
	A	.	48	38	45	61	49	56	34	.	45

Tab. 1: Übernachtungen, Betten, Auslastung (in Tagen) nach Unterkunftsarten - Sommer 2000

Bezirk/ Gemeinde		Gewerbliche Betriebe			zus.	Privatquartiere			Private Ferienwhg.	sonstige Unterkünfte	ins- gesamt
		*****/****	***	**/*		nicht Bauernh.	Bauernhof	zus.			
Götzens	Ü	18.025	8.438	0	30.319	1.669	253	1.922	2.595	142	34.978
	B	144	117	0	407	70	11	81	108	33	629
	A	125	72	.	74	24	23	24	24	4	56
Gries/Brenner	Ü	0	1.658	5.512	8.135	3.804	685	4.489	3.250	545	16.419
	B	0	144	57	229	136	29	165	115	66	575
	A	.	12	97	36	28	24	27	28	8	29
Gries/Sellrain	Ü	0	7.211	2.365	11.146	4.085	2.560	6.645	4.217	0	22.008
	B	0	77	199	296	123	53	176	161	6	639
	A	.	94	12	38	33	48	38	26	0	34
Grinzens	Ü	0	0	324	324	92	0	92	0	115	531
	B	0	0	16	16	8	0	8	0	22	46
	A	.	.	20	20	12	.	12	.	5	12
Gschnitz	Ü	6.111	0	7.596	14.773	3.083	2.496	5.579	1.558	0	21.910
	B	51	30	187	279	77	69	146	50	0	475
	A	120	0	41	53	40	36	38	31	.	46
Hall/Tirol	Ü	0	17.984	2.519	20.503	185	0	185	437	9.816	30.941
	B	0	196	41	237	5	0	5	25	4	271
	A	.	92	61	87	37	.	37	17	26	78
Hatting	Ü	0	1.651	0	1.651	130	426	556	266	0	2.473
	B	0	34	0	34	10	27	37	5	0	76
	A	.	49	.	49	13	16	15	53	.	33
Inzing	Ü	0	4.674	933	5.607	1.205	555	1.760	756	0	8.123
	B	0	79	101	180	38	22	60	53	0	293
	A	.	59	9	31	32	25	29	14	.	28

Tab. 1: Übernachtungen, Betten, Auslastung (in Tagen) nach Unterkunftsarten - Sommer 2000

Bezirk/ Gemeinde		Gewerbliche Betriebe			zus.	Privatquartiere			Private Ferienwhg.	sonstige Unterkünfte	ins- gesamt
		*****/****	***	**/*		nicht Bauernh.	Bauernhof	zus.			
Kematen/Tirol	Ü	0	5.008	725	5.791	1.627	30	1.657	1.137	131	8.716
	B	0	60	30	100	46	4	50	14	6	170
	A	.	83	24	58	35	8	33	81	22	51
Kolsass	Ü	0	3.845	0	3.845	670	0	670	0	0	4.515
	B	0	94	15	109	16	8	24	12	0	145
	A	.	41	0	35	42	0	28	0	.	31
Kolsassberg	Ü	0	8.530	194	8.724	671	1.230	1.901	324	0	10.949
	B	0	72	14	86	27	76	103	44	0	233
	A	.	118	14	101	25	16	18	7	.	47
Lans	Ü	10.745	2.792	2.570	16.107	321	221	542	569	0	17.218
	B	128	56	51	235	30	10	40	30	0	305
	A	84	50	50	69	11	22	14	19	.	56
Leutasch	Ü	66.259	18.801	33.147	145.092	18.104	7.440	25.544	69.012	13.751	253.399
	B	703	682	718	2.655	480	211	691	1.413	67	4.826
	A	94	28	46	55	38	35	37	49	20	50
Matrei/Brenner	Ü	8.912	9.384	3.101	21.397	0	0	0	0	0	21.397
	B	90	102	39	231	0	0	0	0	0	231
	A	99	92	80	93	93
Mieders	Ü	6.954	5.934	4.828	17.728	4.854	1.303	6.157	5.298	0	29.183
	B	88	162	78	350	215	82	297	233	0	880
	A	79	37	62	51	23	16	21	23	.	33
Mils/Hall	Ü	11.387	0	0	11.387	9.293	0	9.293	1.760	445	22.885
	B	178	0	0	178	126	0	126	6	0	310
	A	64	.	.	64	74	.	74	293	.	72

Tab. 1: Übernachtungen, Betten, Auslastung (in Tagen) nach Unterkunftsarten - Sommer 2000

Bezirk/ Gemeinde		Gewerbliche Betriebe			Privatquartiere			Private Ferienwhg.	sonstige Unterkünfte	ins- gesamt	
		*****/****	***	**/*	zus.	nicht Bauernh.	Bauernhof				zus.
Mühlbachl	Ü	0	11.120	4.905	16.025	593	871	1.464	387	0	17.876
	B	0	131	112	243	47	25	72	30	0	345
	A	.	85	44	66	13	35	20	13	.	52
Mutters	Ü	11.660	11.424	2.628	26.544	1.740	1.427	3.167	3.675	2.351	35.737
	B	144	168	70	414	59	46	105	144	38	701
	A	81	68	38	64	29	31	30	26	62	51
Natters	Ü	0	904	4.170	5.617	797	437	1.234	346	38.203	45.400
	B	0	36	97	161	51	14	65	4	0	230
	A	.	25	43	35	16	31	19	87	.	31
Navis	Ü	0	1.863	1.103	3.244	1.702	591	2.293	3.005	461	9.003
	B	0	47	19	96	60	60	120	85	63	364
	A	.	40	58	34	28	10	19	35	7	25
Neustift/Stubaital	Ü	155.890	68.174	38.981	269.217	33.945	11.920	45.865	54.983	42.485	412.550
	B	2.177	918	1.143	4.440	1.389	337	1.726	1.745	352	8.263
	A	72	74	34	61	24	35	27	32	71	48
Oberhofen/Inntal	Ü	0	0	0	0	962	1.126	2.088	2.233	0	4.321
	B	0	0	0	0	17	17	34	66	0	100
	A	57	66	61	34	.	43
Oberberg/Brenner	Ü	0	3.944	1.744	6.196	984	1.578	2.562	3.495	4.195	16.448
	B	0	66	78	196	35	92	127	108	49	480
	A	.	60	22	32	28	17	20	32	86	34
Oberperfuss	Ü	0	12.450	1.023	14.263	1.403	160	1.563	6.823	145	22.794
	B	0	137	31	196	63	18	81	242	1	520
	A	.	91	33	73	22	9	19	28	145	44

Tab. 1: Übernachtungen, Betten, Auslastung (in Tagen) nach Unterkunftsarten - Sommer 2000

Bezirk/ Gemeinde		Gewerbliche Betriebe			Privatquartiere			Private Ferienwhg.	sonstige Unterkünfte	ins- gesamt	
		*****/****	***	**/*	zus.	nicht Bauernh.	Bauernhof				zus.
Patsch	Ü	0	8.385	0	9.487	759	983	1.742	180	410	11.819
	B	0	141	0	155	32	25	57	11	39	262
	A	.	59	.	61	24	39	31	16	11	45
Pettnau	Ü	0	0	2.901	2.901	0	0	0	129	0	3.030
	B	0	0	62	62	0	6	6	6	0	74
	A	.	.	47	47	.	0	0	22	.	41
Pfaffenhofen	Ü	0	6.151	0	6.151	568	0	568	54	125	6.898
	B	0	73	34	107	30	0	30	8	3	148
	A	.	84	0	57	19	.	19	7	42	47
Pfons	Ü	0	1.810	0	1.810	715	46	761	2.467	8.606	13.644
	B	0	46	0	46	22	10	32	39	142	259
	A	.	39	.	39	33	5	24	63	61	53
Polling/Tirol	Ü	0	0	0	0	50	0	50	0	0	50
	B	0	0	0	0	15	0	15	0	0	15
	A	3	.	3	.	.	3
Ranggen	Ü	0	0	0	0	214	0	214	0	0	214
	B	0	0	21	21	20	0	20	4	0	45
	A	.	.	0	0	11	.	11	0	.	5
Reith/Seefeld	Ü	68.015	8.607	5.209	83.375	1.963	1.794	3.757	8.567	460	96.159
	B	618	184	144	994	115	27	142	150	34	1.320
	A	110	47	36	84	17	66	26	57	14	73
Rinn	Ü	3.910	4.804	1.695	10.685	1.732	908	2.640	2.227	7.655	23.207
	B	68	116	94	288	46	13	59	68	42	457
	A	58	41	18	37	38	70	45	33	117	45

Tab. 1: Übernachtungen, Betten, Auslastung (in Tagen) nach Unterkunftsarten - Sommer 2000

Bezirk/ Gemeinde		Gewerbliche Betriebe			Privatquartiere			Private Ferienwhg.	sonstige Unterkünfte	ins- gesamt	
		*****/****	***	**/*	zus.	nicht Bauernh.	Bauernhof				zus.
Rum	Ü	0	12.879	0	12.879	4.860	764	5.624	340	0	18.843
	B	0	220	0	220	69	21	90	11	0	321
	A	.	59	.	59	70	36	62	31	.	59
St.Sigmund/Sellrain	Ü	0	0	4.955	4.955	446	534	980	1.414	3.214	10.563
	B	0	0	340	340	32	60	92	40	54	526
	A	.	.	15	15	14	9	11	35	60	20
Scharnitz	Ü	0	2.932	3.910	10.070	5.568	0	5.568	5.964	7.688	29.290
	B	0	54	114	202	151	10	161	102	36	501
	A	.	54	34	50	37	0	35	58	189	57
Schmirn	Ü	0	0	779	878	1.771	2.046	3.817	2.298	0	6.993
	B	0	0	30	30	95	160	255	44	0	329
	A	.	.	26	29	19	13	15	52	.	21
Schönberg/Stubaital	Ü	0	11.918	1.595	13.745	4.242	0	4.242	443	3	18.433
	B	0	157	60	224	151	0	151	17	0	392
	A	.	76	27	61	28	.	28	26	.	47
Seefeld/Tirol	Ü	308.098	112.036	43.824	487.208	13.582	363	13.945	52.690	3.043	556.886
	B	3.246	1.357	1.110	6.218	558	10	568	1.460	0	8.246
	A	95	83	39	78	24	36	25	36	.	67
Sellrain	Ü	0	0	1.404	1.404	349	338	687	1.491	0	3.582
	B	0	0	64	64	23	30	53	55	0	172
	A	.	.	22	22	15	11	13	27	.	21
Sistrans	Ü	0	0	554	554	520	52	572	424	2.304	3.854
	B	0	0	96	96	18	4	22	3	69	190
	A	.	.	6	6	29	13	26	141	33	20

Tab. 1: Übernachtungen, Betten, Auslastung (in Tagen) nach Unterkunftsarten - Sommer 2000

Bezirk/ Gemeinde		Gewerbliche Betriebe			Privatquartiere			Private Ferienwhg.	sonstige Unterkünfte	ins- gesamt	
		*****/****	***	**/*	zus.	nicht Bauernh.	Bauernhof				zus.
Steinach/Brenner	Ü	23.462	21.488	4.618	50.198	4.700	1.361	6.061	3.788	0	60.047
	B	200	224	62	524	166	29	195	214	0	933
	A	117	96	74	96	28	47	31	18	.	64
Telfes/Stubai	Ü	0	12.376	7.221	23.544	4.776	1.500	6.276	6.732	854	37.406
	B	0	245	211	496	177	79	256	225	44	1.021
	A	.	51	34	47	27	19	25	30	19	37
Telfs	Ü	62.928	29.729	7.404	111.940	3.138	215	3.353	15.081	6.232	136.606
	B	753	455	231	1.529	150	24	174	194	146	2.043
	A	84	65	32	73	21	9	19	78	33	66
Thaur	Ü	7.610	0	0	7.610	1.793	0	1.793	0	0	9.403
	B	124	0	0	124	42	0	42	0	0	166
	A	61	.	.	61	43	.	43	.	.	57
Trins	Ü	0	27.678	473	28.835	6.529	1.520	8.049	6.449	0	43.333
	B	0	304	42	388	292	80	372	284	0	1.044
	A	.	91	11	74	22	19	22	23	.	42
Tulfes	Ü	0	7.156	12.449	19.605	325	256	581	3.642	2.220	26.048
	B	0	102	377	479	31	15	46	120	122	767
	A	.	70	33	41	10	17	13	30	18	34
Unterperfuss	Ü	0	0	298	298	65	0	65	0	1.332	1.695
	B	0	0	17	17	11	0	11	0	0	28
	A	.	.	18	18	6	.	6	.	.	13
Vals	Ü	0	574	1.088	1.662	1.264	0	1.264	1.541	2.619	7.086
	B	0	27	59	86	39	0	39	35	109	269
	A	.	21	18	19	32	.	32	44	24	26

Tab. 1: Übernachtungen, Betten, Auslastung (in Tagen) nach Unterkunftsarten - Sommer 2000

Bezirk/ Gemeinde		Gewerbliche Betriebe			zus.	Privatquartiere			Private Ferienwhg.	sonstige Unterkünfte	ins- gesamt
		*****/****	***	**/*		nicht Bauernh.	Bauernhof	zus.			
Völs	Ü	0	0	0	0	74	302	376	0	360	736
	B	0	0	0	0	8	10	18	0	0	18
	A	9	30	21	.	.	21
Volders	Ü	0	0	1.264	1.264	287	183	470	2.460	20.050	24.244
	B	0	0	36	36	8	4	12	94	30	172
	A	.	.	35	35	36	46	39	26	0	24
Wattenberg	Ü	0	0	494	494	0	81	81	933	107	1.615
	B	0	0	35	35	0	16	16	40	20	111
	A	.	.	14	14	.	5	5	23	5	15
Wattens	Ü	0	6.919	5.498	12.417	182	429	611	1.280	0	14.308
	B	0	97	76	173	20	8	28	29	0	230
	A	.	71	72	72	9	54	22	44	.	62
Wildermieming	Ü	0	11.689	7.989	21.175	2.467	1.094	3.561	7.321	0	32.057
	B	0	109	138	285	91	46	137	97	0	519
	A	.	107	58	74	27	24	26	75	.	62
Zirl	Ü	9.286	293	1.782	11.361	2.575	11	2.586	2.498	3.087	19.532
	B	115	10	22	147	92	6	98	47	34	326
	A	81	29	81	77	28	2	26	53	57	56
KITZBÜHEL	Ü	782.778	593.128	366.792	1.881.012	185.476	93.096	278.572	298.712	150.257	2.608.553
	B	7.880	8.436	9.784	29.366	6.857	3.343	10.200	9.648	1.775	50.989
	A	99	70	37	64	27	28	27	31	27	49
Aurach/Kitzbühel	Ü	0	20.742	2.495	24.607	3.241	2.474	5.715	805	221	31.348
	B	0	292	181	497	118	88	206	66	17	786
	A	.	71	14	50	27	28	28	12	13	40

Tab. 1: Übernachtungen, Betten, Auslastung (in Tagen) nach Unterkunftsarten - Sommer 2000

Bezirk/ Gemeinde		Gewerbliche Betriebe			Privatquartiere			Private Ferienwhg.	sonstige Unterkünfte	ins- gesamt	
		*****/****	***	**/*	zus.	nicht Bauernh.	Bauernhof				zus.
Brixen/Thale	Ü	17.595	11.691	8.020	46.551	7.490	4.783	12.273	14.252	11.648	84.724
	B	156	306	433	1.168	405	182	587	450	119	2.324
	A	113	38	19	40	18	26	21	32	58	34
Fieberbrunn	Ü	57.980	27.337	22.233	111.394	15.062	5.014	20.076	34.805	16.894	183.169
	B	360	581	600	1.626	542	205	747	1.020	42	3.435
	A	161	47	37	69	28	24	27	34	19	49
Going/Wilden Kaiser	Ü	36.985	20.850	42.427	104.769	9.369	6.746	16.115	22.615	659	144.158
	B	376	269	701	1.479	293	220	513	515	10	2.517
	A	98	78	61	71	32	31	31	44	66	57
Hochfilzen	Ü	0	3.596	3.141	8.210	1.397	837	2.234	4.665	217	15.326
	B	0	60	122	222	103	40	143	257	15	637
	A	.	60	26	37	14	21	16	18	14	24
Hopfgarten/Brixental	Ü	33.714	33.153	41.286	114.568	14.362	4.089	18.451	26.629	4.562	164.210
	B	323	265	758	1.469	543	146	689	654	170	2.982
	A	104	125	54	78	26	28	27	41	22	55
Itter	Ü	0	7.904	9.671	17.909	1.287	324	1.611	1.037	12.896	33.453
	B	0	166	253	457	116	81	197	130	0	784
	A	.	48	38	39	11	4	8	8	.	26
Jochberg	Ü	11.220	0	2.875	14.865	2.707	519	3.226	1.965	0	20.056
	B	138	0	185	359	179	60	239	140	0	738
	A	81	.	16	41	15	9	13	14	.	27
Kirchberg/Tirol	Ü	117.848	122.607	32.706	312.254	9.383	11.578	20.961	16.412	3.516	353.143
	B	1.462	1.796	1.450	5.561	534	391	925	589	185	7.260
	A	81	68	23	56	18	30	23	28	19	49

Tab. 1: Übernachtungen, Betten, Auslastung (in Tagen) nach Unterkunftsarten - Sommer 2000

Bezirk/ Gemeinde		Gewerbliche Betriebe			Privatquartiere			Private Ferienwhg.	sonstige Unterkünfte	ins- gesamt	
		*****/****	***	**/*	zus.	nicht Bauernh.	Bauernhof				zus.
Kirchdorf/Tirol	Ü	62.913	57.807	15.170	152.136	8.048	3.917	11.965	7.866	0	171.967
	B	460	729	514	2.101	372	201	573	287	0	2.961
	A	137	79	30	72	22	19	21	27	.	58
Kitzbühel	Ü	171.535	78.400	21.175	273.205	16.642	4.287	20.929	19.719	12.414	326.267
	B	2.172	1.231	695	4.196	816	123	939	936	93	6.164
	A	79	64	30	65	20	35	22	21	33	51
Kössen	Ü	132.141	27.308	25.174	188.007	24.388	12.931	37.319	28.863	43.896	298.085
	B	890	371	501	1.873	720	459	1.179	856	100	4.008
	A	148	74	50	100	34	28	32	34	25	64
Oberndorf/Tirol	Ü	42.169	22.643	3.077	67.889	6.578	5.505	12.083	8.019	2.371	90.362
	B	346	250	116	712	228	201	429	504	99	1.744
	A	122	91	27	95	29	27	28	16	24	52
Reith/Kitzbühel	Ü	12.608	5.569	12.104	31.112	3.871	3.215	7.086	6.685	15	44.898
	B	196	155	242	635	119	114	233	159	0	1.027
	A	64	36	50	49	33	28	30	42	.	44
St.Jakob/Haus	Ü	11.402	0	4.457	20.393	3.247	1.158	4.405	6.430	1.723	32.951
	B	127	0	168	375	82	43	125	194	86	780
	A	90	.	27	54	40	27	35	33	20	42
St.Johann/Tirol	Ü	40.751	65.585	52.596	177.532	9.732	5.105	14.837	28.742	6.526	227.637
	B	470	753	1.172	2.792	437	219	656	945	345	4.738
	A	87	87	45	64	22	23	23	30	7	47
St.Ulrich/Pillersee	Ü	10.347	20.249	12.613	56.168	9.788	3.318	13.106	27.898	10.389	107.561
	B	84	178	344	799	127	66	193	659	138	1.789
	A	123	114	37	70	77	50	68	42	75	60

Tab. 1: Übernachtungen, Betten, Auslastung (in Tagen) nach Unterkunftsarten - Sommer 2000

Bezirk/ Gemeinde		Gewerbliche Betriebe			Privatquartiere			Private Ferienwhg.	sonstige Unterkünfte	ins- gesamt	
		*****/****	***	**/*	zus.	nicht Bauernh.	Bauernhof				zus.
Schwendt	Ü	0	1.113	7.339	9.182	3.638	2.781	6.419	3.101	2.506	21.208
	B	0	54	152	231	109	84	193	114	49	587
	A	.	21	48	40	33	33	33	27	51	36
Waidring	Ü	9.112	20.524	19.405	49.041	13.935	9.197	23.132	15.583	8.047	95.803
	B	122	327	422	871	370	212	582	440	0	1.893
	A	75	63	46	56	38	43	40	35	.	46
Westendorf	Ü	14.458	46.050	28.828	101.220	21.311	5.318	26.629	22.621	11.757	162.227
	B	198	653	775	1.943	644	208	852	733	307	3.835
	A	73	71	37	52	33	26	31	31	23	41
KUFSTEIN	Ü	520.808	553.063	419.782	1.586.667	196.043	91.128	287.171	214.685	156.655	2.245.178
	B	4.632	7.758	9.189	23.583	6.248	3.094	9.342	5.995	1.732	40.652
	A	112	71	46	67	31	29	31	36	37	53
Alpbach	Ü	28.160	20.357	19.153	71.140	14.359	2.029	16.388	23.447	216	111.191
	B	266	355	378	1.070	338	80	418	795	36	2.319
	A	106	57	51	66	42	25	39	29	6	48
Angath	Ü	8.225	0	2.421	10.646	1.494	545	2.039	0	120	12.805
	B	103	0	55	158	40	26	66	0	0	224
	A	80	.	44	67	37	21	31	.	.	57
Angerberg	Ü	0	10.502	3.621	14.123	1.711	3.508	5.219	2.014	0	21.356
	B	0	133	77	225	51	101	152	93	17	487
	A	.	79	47	63	34	35	34	22	0	44
Bad Häring	Ü	43.799	7.380	10.413	61.592	3.522	1.545	5.067	1.373	3.199	71.231
	B	408	88	176	672	86	25	111	46	0	829
	A	107	84	59	92	41	62	46	30	.	82

Tab. 1: Übernachtungen, Betten, Auslastung (in Tagen) nach Unterkunftsarten - Sommer 2000

Bezirk/ Gemeinde		Gewerbliche Betriebe			Privatquartiere			Private Ferienwhg.	sonstige Unterkünfte	ins- gesamt	
		*****/****	***	**/*	zus.	nicht Bauernh.	Bauernhof				zus.
Brandenberg	Ü	0	9.999	3.023	13.022	2.873	1.144	4.017	2.540	2.381	21.960
	B	0	137	132	269	188	47	235	60	28	592
	A	.	73	23	48	15	24	17	42	85	37
Breitenbach/Inn	Ü	0	5.488	2.218	7.706	4.412	4.786	9.198	1.702	7.319	25.925
	B	0	83	95	178	173	212	385	119	145	827
	A	.	66	23	43	26	23	24	14	50	31
Brixlegg	Ü	0	1.473	2.712	4.185	2.621	152	2.773	1.026	5.481	13.465
	B	0	53	97	150	54	37	91	6	241	488
	A	.	28	28	28	49	4	30	171	23	28
Ebbs	Ü	26.628	17.076	6.963	54.682	5.416	3.926	9.342	6.175	9.468	79.667
	B	343	191	256	926	190	177	367	140	135	1.568
	A	78	89	27	59	29	22	25	44	70	51
Ellmau	Ü	130.463	27.419	40.239	236.911	17.390	10.484	27.874	45.900	2.153	312.838
	B	954	456	755	2.941	519	243	762	1.131	51	4.885
	A	137	60	53	81	34	43	37	41	42	64
Erl	Ü	5.958	0	3.893	9.961	5.035	1.972	7.007	0	0	16.968
	B	106	0	121	233	98	55	153	0	0	386
	A	56	.	32	43	51	36	46	.	.	44
Kirchbichl	Ü	0	4.948	4.422	10.973	3.127	1.204	4.331	1.358	0	16.662
	B	0	88	190	319	122	67	189	73	0	581
	A	.	56	23	34	26	18	23	19	.	29
Kramsach	Ü	9.179	21.843	8.618	41.003	7.293	3.310	10.603	3.360	58.477	113.443
	B	94	331	236	675	345	77	422	157	99	1.353
	A	98	66	37	61	21	43	25	21	53	45

Tab. 1: Übernachtungen, Betten, Auslastung (in Tagen) nach Unterkunftsarten - Sommer 2000

Bezirk/ Gemeinde		Gewerbliche Betriebe			Privatquartiere			Private Ferienwhg.	sonstige Unterkünfte	ins- gesamt	
		*****/****	***	**/*	zus.	nicht Bauernh.	Bauernhof				zus.
Kufstein	Ü	45.625	34.267	8.687	88.579	4.685	752	5.437	2.469	6.467	102.952
	B	385	390	287	1.062	252	59	311	102	85	1.560
	A	119	88	30	83	19	13	17	24	41	64
Kundl	Ü	0	1.028	1.826	2.854	1.397	1.332	2.729	0	144	5.727
	B	0	64	110	174	75	79	154	0	46	374
	A	.	16	17	16	19	17	18	.	3	15
Langkampfen	Ü	0	7.609	57	7.666	5.606	2.951	8.557	1.354	1.375	18.952
	B	0	172	6	178	105	101	206	53	0	437
	A	.	44	10	43	53	29	42	26	.	40
Mariastein	Ü	0	9.277	729	10.006	233	46	279	454	0	10.739
	B	0	110	19	169	19	8	27	16	0	212
	A	.	84	38	59	12	6	10	28	.	51
Münster	Ü	0	17.094	4.958	22.052	3.311	1.478	4.789	4.062	0	30.903
	B	0	240	129	369	100	41	141	67	0	577
	A	.	71	38	60	33	36	34	61	.	54
Niederndorf	Ü	0	6.379	4.513	10.892	3.889	3.250	7.139	5.780	0	23.811
	B	0	116	103	219	138	85	223	165	0	607
	A	.	55	44	50	28	38	32	35	.	39
Niederndorferberg	Ü	0	0	912	912	372	366	738	0	0	1.650
	B	0	0	24	24	16	14	30	0	0	54
	A	.	.	38	38	23	26	25	.	.	31
Radfeld	Ü	0	9.951	22.461	32.412	1.807	1.154	2.961	181	1.873	37.427
	B	0	115	487	602	81	45	126	27	89	844
	A	.	87	46	54	22	26	24	7	21	44

Tab. 1: Übernachtungen, Betten, Auslastung (in Tagen) nach Unterkunftsarten - Sommer 2000

Bezirk/ Gemeinde		Gewerbliche Betriebe			zus.	Privatquartiere			Private Ferienwhg.	sonstige Unterkünfte	ins- gesamt
		*****/****	***	**/*		nicht Bauernh.	Bauernhof	zus.			
Rattenberg	Ü	0	0	896	896	0	0	0	0	0	896
	B	0	0	22	22	0	0	0	0	0	22
	A	.	.	41	41	41
Reith/Alpbachtal	Ü	33.224	13.343	34.630	94.637	27.038	7.211	34.249	15.700	0	144.586
	B	303	317	381	1.190	492	183	675	327	0	2.192
	A	110	42	91	80	55	39	51	48	.	66
Rettenschöss	Ü	0	0	3.176	3.176	972	2.249	3.221	2.100	0	8.497
	B	0	0	91	91	24	60	84	36	0	211
	A	.	.	35	35	41	37	38	58	.	40
Scheffau/Wild.Kaiser	Ü	36.516	16.991	20.526	78.709	8.702	7.461	16.163	12.234	1.961	109.067
	B	288	310	355	1.081	353	216	569	322	112	2.084
	A	127	55	58	73	25	35	28	38	7	52
Schwoich	Ü	0	0	3.243	3.243	2.195	2.389	4.584	1.763	2.118	11.708
	B	0	0	71	71	124	88	212	60	0	343
	A	.	.	46	46	18	27	22	29	.	28
Söll	Ü	35.257	75.315	42.524	157.264	15.829	5.800	21.629	21.177	2.282	202.352
	B	378	957	930	2.334	595	298	893	560	36	3.823
	A	93	79	46	67	27	19	24	38	0	52
Thiersee	Ü	43.232	30.830	33.183	108.301	18.488	5.951	24.439	15.577	7.246	155.563
	B	330	243	658	1.275	541	206	747	438	24	2.484
	A	131	127	50	85	34	29	33	36	86	61
Walchsee	Ü	65.888	14.042	38.575	138.444	7.908	7.624	15.532	11.857	27.928	193.761
	B	528	167	674	1.780	273	227	500	309	70	2.659
	A	125	84	57	78	29	34	31	38	95	65

Tab. 1: Übernachtungen, Betten, Auslastung (in Tagen) nach Unterkunftsarten - Sommer 2000

Bezirk/ Gemeinde		Gewerbliche Betriebe			zus.	Privatquartiere			Private Ferienwhg.	sonstige Unterkünfte	ins- gesamt
		*****/****	***	**/*		nicht Bauernh.	Bauernhof	zus.			
Wildschönau	Ü	8.654	164.615	89.906	263.175	19.593	5.826	25.419	29.266	13.363	331.223
	B	146	2.261	2.142	4.549	755	219	974	775	406	6.704
	A	59	73	42	58	26	27	26	38	33	49
Wörgl	Ü	0	25.837	1.284	27.505	4.765	683	5.448	1.816	3.084	37.853
	B	0	381	132	577	101	18	119	118	112	926
	A	.	68	10	48	47	38	46	15	28	41
LANDECK	Ü	600.683	352.304	182.344	1.273.604	106.642	32.333	138.975	203.756	73.258	1.689.593
	B	8.668	8.684	6.991	28.379	6.696	2.107	8.803	10.738	907	48.827
	A	69	41	26	45	16	15	16	19	36	34
Faggen	Ü	0	0	0	0	162	104	266	1.371	0	1.637
	B	0	0	0	17	7	5	12	22	0	51
	A	.	.	.	0	23	21	22	62	.	32
Fendels	Ü	11.519	611	623	18.163	1.056	995	2.051	3.783	0	23.997
	B	86	31	10	303	28	41	69	127	0	499
	A	134	20	62	60	38	24	30	30	.	48
Fiss	Ü	43.583	30.063	20.713	137.629	1.967	5.896	7.863	13.135	0	158.627
	B	600	593	550	2.636	119	206	325	402	0	3.363
	A	73	51	38	52	17	29	24	33	.	47
Fließ	Ü	9.896	1.926	8.191	20.013	2.953	1.484	4.437	7.081	663	32.194
	B	88	61	155	364	163	75	238	252	16	870
	A	112	32	53	55	18	20	19	28	41	37
Flirsch	Ü	0	15.180	12.894	28.074	4.070	217	4.287	0	2.149	34.510
	B	0	172	320	492	396	113	509	0	1	1.002
	A	.	88	40	57	10	2	8	.	2.149	34

Tab. 1: Übernachtungen, Betten, Auslastung (in Tagen) nach Unterkunftsarten - Sommer 2000

Bezirk/ Gemeinde		Gewerbliche Betriebe			Privatquartiere			Private Ferienwhg.	sonstige Unterkünfte	ins- gesamt	
		*****/****	***	**/*	zus.	nicht Bauernh.	Bauernhof				zus.
Galtür	Ü	43.399	31.104	11.053	86.123	3.274	35	3.309	16.081	4.151	109.664
	B	817	729	650	2.471	187	119	306	503	112	3.392
	A	53	43	17	35	18	0	11	32	37	32
Grins	Ü	7.960	0	0	7.960	1.373	884	2.257	1.141	0	11.358
	B	62	25	0	87	68	32	100	49	1	237
	A	128	0	.	91	20	28	23	23	0	48
Ischgl	Ü	54.905	21.611	8.262	87.322	3.648	0	3.648	12.905	2.275	106.150
	B	1.302	1.381	804	3.844	811	0	811	2.080	1	6.736
	A	42	16	10	23	4	.	4	6	2.275	16
Kappl	Ü	0	5.991	7.017	18.823	7.123	1.298	8.421	29.120	5.645	62.009
	B	0	252	460	811	768	319	1.087	1.954	90	3.942
	A	.	24	15	23	9	4	8	15	63	16
Kaunerberg	Ü	0	412	1.404	1.816	147	1.138	1.285	5.301	0	8.402
	B	0	10	43	53	19	40	59	108	0	220
	A	.	41	33	34	8	28	22	49	.	38
Kaunertal	Ü	19.050	35.702	9.198	64.647	5.643	3.720	9.363	11.454	9.420	94.884
	B	293	553	243	1.110	167	133	300	303	65	1.778
	A	65	65	38	58	34	28	31	38	71	51
Kauns	Ü	0	1.231	533	1.764	1.622	570	2.192	2.045	0	6.001
	B	0	42	11	53	65	51	116	75	0	244
	A	.	29	48	33	25	11	19	27	.	25
Ladis	Ü	20.892	2.677	6.543	37.820	4.004	2.492	6.496	6.221	0	50.537
	B	202	77	171	652	70	63	133	274	0	1.059
	A	103	35	38	58	57	40	49	23	.	48

Tab. 1: Übernachtungen, Betten, Auslastung (in Tagen) nach Unterkunftsarten - Sommer 2000

Bezirk/ Gemeinde		Gewerbliche Betriebe			Privatquartiere			Private Ferienwhg.	sonstige Unterkünfte	ins- gesamt	
		*****/****	***	**/*	zus.	nicht Bauernh.	Bauernhof				zus.
Landeck	Ü	36.465	12.060	7.473	55.998	3.820	4	3.824	2.420	13.807	76.049
	B	390	329	48	767	104	16	120	76	0	963
	A	94	37	156	73	37	0	32	32	.	65
Nauders	Ü	88.638	44.668	8.066	155.205	15.473	3.868	19.341	18.253	3.654	196.453
	B	1.171	509	283	2.334	463	147	610	628	47	3.619
	A	76	88	29	66	33	26	32	29	38	54
Pettneu/Arlberg	Ü	6.750	16.492	8.863	36.517	9.559	1.631	11.190	5.193	85	52.985
	B	96	281	141	590	508	100	608	412	26	1.636
	A	70	59	63	62	19	16	18	13	3	32
Pfunds	Ü	8.779	34.463	20.595	67.482	11.399	1.169	12.568	10.935	5.007	95.992
	B	130	413	368	1.093	251	62	313	314	132	1.852
	A	68	83	56	62	45	19	40	35	7	50
Pians	Ü	0	565	73	1.393	637	185	822	1.778	0	3.993
	B	0	20	48	81	55	10	65	91	0	237
	A	.	28	2	17	12	19	13	20	.	17
Prutz	Ü	4.573	1.170	3.079	9.919	2.395	0	2.395	4.490	10.406	27.210
	B	84	54	36	259	123	10	133	117	0	509
	A	54	22	86	38	19	0	18	38	.	33
Ried/Oberinntal	Ü	56.423	976	1.863	62.419	5.280	33	5.313	9.716	4.623	82.071
	B	512	28	30	639	151	17	168	222	0	1.029
	A	110	35	62	98	35	2	32	44	.	75
St.Anton/Arlberg	Ü	64.042	19.088	6.613	91.010	5.704	1.133	6.837	8.871	7.014	113.732
	B	1.523	1.548	668	3.883	1.413	274	1.687	1.526	230	7.326
	A	42	12	10	23	4	4	4	6	30	16

Tab. 1: Übernachtungen, Betten, Auslastung (in Tagen) nach Unterkunftsarten - Sommer 2000

Bezirk/ Gemeinde		Gewerbliche Betriebe			zus.	Privatquartiere			Private Ferienwhg.	sonstige Unterkünfte	ins- gesamt
		*****/****	***	**/*		nicht Bauernh.	Bauernhof	zus.			
Schönwies	Ü	0	1.274	241	1.515	726	74	800	138	0	2.453
	B	0	44	23	67	86	17	103	10	0	180
	A	.	29	10	23	8	4	8	14	.	14
See	Ü	8.598	26.713	6.836	47.407	4.523	814	5.337	17.648	746	71.138
	B	86	354	125	641	300	76	376	608	60	1.685
	A	100	75	55	74	15	11	14	29	12	42
Serfaus	Ü	104.380	39.321	17.988	199.164	2.149	1.199	3.348	6.739	0	209.251
	B	1.136	1.037	1.446	4.413	140	71	211	274	0	4.898
	A	92	38	12	45	15	17	16	25	.	43
Spiss	Ü	0	3.030	953	4.156	0	118	118	1.859	0	6.133
	B	0	62	13	158	8	18	26	49	0	233
	A	.	49	73	26	0	7	5	38	.	26
Stanz/Landeck	Ü	0	0	0	0	0	0	0	608	0	608
	B	0	0	0	0	0	0	0	14	0	14
	A	43	.	43
Strengen	Ü	0	0	692	692	1.742	0	1.742	0	0	2.434
	B	0	0	22	22	65	0	65	45	0	132
	A	.	.	31	31	27	.	27	0	.	18
Tobadill	Ü	0	0	726	726	1.697	1.096	2.793	2.214	0	5.733
	B	0	0	10	10	26	16	42	104	0	156
	A	.	.	73	73	65	69	67	21	.	37
Tösens	Ü	0	0	1.854	1.854	1.578	280	1.858	850	1.529	6.091
	B	0	0	88	100	31	33	64	17	30	211
	A	.	.	21	19	51	8	29	50	51	29

Tab. 1: Übernachtungen, Betten, Auslastung (in Tagen) nach Unterkunftsarten - Sommer 2000

Bezirk/ Gemeinde		Gewerbliche Betriebe			zus.	Privatquartiere			Private Ferienwhg.	sonstige Unterkünfte	ins- gesamt
		*****/****	***	**/*		nicht Bauernh.	Bauernhof	zus.			
Zams	Ü	10.831	5.976	9.998	27.993	2.918	1.896	4.814	2.406	2.084	37.297
	B	90	79	225	429	104	43	147	82	96	754
	A	120	76	44	65	28	44	33	29	9	48
LIENZ	Ü	123.444	217.644	198.260	603.442	122.500	85.491	207.991	181.923	109.293	1.102.649
	B	1.564	3.452	4.612	10.942	3.392	2.362	5.754	4.372	1.508	22.576
	A	79	63	43	55	36	36	36	42	35	46
Abfaltersbach	Ü	0	629	1.073	1.702	803	266	1.069	390	0	3.161
	B	0	16	32	48	10	7	17	25	0	90
	A	.	39	34	35	80	38	63	16	.	35
Ainet	Ü	0	0	2.398	2.398	868	359	1.227	405	0	4.030
	B	0	0	96	96	30	19	49	14	0	159
	A	.	.	25	25	29	19	25	29	.	25
Amlach	Ü	8.757	4.106	6.935	19.798	2.728	2.246	4.974	1.117	1.464	27.353
	B	90	83	130	323	42	22	64	31	17	435
	A	97	49	53	61	65	102	78	36	15	60
Anras	Ü	4.633	0	958	5.750	863	625	1.488	463	290	7.991
	B	76	0	13	115	20	28	48	28	6	197
	A	61	.	74	50	43	22	31	17	48	41
Assling	Ü	0	1.023	1.004	3.777	1.466	345	1.811	4.035	940	10.563
	B	0	33	48	109	56	6	62	86	55	312
	A	.	31	21	35	26	58	29	47	17	34
Außervillgraten	Ü	0	0	2.107	2.330	1.220	1.673	2.893	2.819	4.364	12.406
	B	0	0	38	74	31	65	96	96	154	420
	A	.	.	55	31	39	26	30	29	28	30

Tab. 1: Übernachtungen, Betten, Auslastung (in Tagen) nach Unterkunftsarten - Sommer 2000

Bezirk/ Gemeinde		Gewerbliche Betriebe			zus.	Privatquartiere		zus.	Private Ferienwhg.	sonstige Unterkünfte	ins- gesamt
		*****/****	***	**/*		nicht Bauernh.	Bauernhof				
Dölsach	Ü	0	0	2.696	2.696	2.590	1.436	4.026	2.733	1.181	10.636
	B	0	0	97	97	53	77	130	65	19	311
	A	.	.	28	28	49	19	31	42	62	34
Gaimberg	Ü	0	6.012	1.468	8.987	1.542	761	2.303	4.876	0	16.166
	B	0	50	112	184	32	10	42	110	0	336
	A	.	120	13	49	48	76	55	44	.	48
Heinfels	Ü	0	24.046	1.014	28.295	1.294	540	1.834	2.880	523	33.532
	B	0	240	28	288	52	20	72	103	22	485
	A	.	100	36	98	25	27	25	28	24	69
Hopfgarten/Deferegggen	Ü	0	3.706	2.183	5.889	874	859	1.733	3.885	2.695	14.202
	B	0	58	124	182	48	32	80	105	81	448
	A	.	64	18	32	18	27	22	37	33	32
Innervillgraten	Ü	0	3.481	3.183	8.193	1.281	2.158	3.439	8.409	11.552	31.593
	B	0	46	56	147	52	60	112	171	332	762
	A	.	76	57	56	25	36	31	49	35	41
Iselsberg-Stronach	Ü	0	1.876	6.485	8.361	1.002	100	1.102	2.896	3.751	16.110
	B	0	107	120	227	52	9	61	66	45	399
	A	.	18	54	37	19	11	18	44	83	40
Kals/Großglockner	Ü	5.008	15.140	24.887	49.606	9.536	11.984	21.520	9.517	143	80.786
	B	75	269	467	872	222	255	477	173	8	1.530
	A	67	56	53	57	43	47	45	55	18	53
Kartitsch	Ü	0	17.104	5.717	27.232	5.163	6.731	11.894	8.312	1.276	48.714
	B	0	336	167	582	131	248	379	82	0	1.043
	A	.	51	34	47	39	27	31	101	.	47

Tab. 1: Übernachtungen, Betten, Auslastung (in Tagen) nach Unterkunftsarten - Sommer 2000

Bezirk/ Gemeinde		Gewerbliche Betriebe			zus.	Privatquartiere		zus.	Private Ferienwhg.	sonstige Unterkünfte	ins- gesamt
		*****/****	***	**/*		nicht Bauernh.	Bauernhof				
Lavant	Ü	0	0	428	428	629	610	1.239	0	0	1.667
	B	0	0	31	31	26	26	52	8	0	91
	A	.	.	14	14	24	23	24	0	.	18
Leisach	Ü	0	0	5.310	5.310	1.322	1.747	3.069	3.474	0	11.853
	B	0	0	107	145	44	25	69	61	0	275
	A	.	.	50	37	30	70	44	57	.	43
Lienz	Ü	17.780	28.119	15.324	61.223	6.606	2.848	9.454	7.718	21.363	99.758
	B	212	470	283	989	172	46	218	179	133	1.519
	A	84	60	54	62	38	62	43	43	36	55
Matrei/Osttirol	Ü	7.504	52.460	15.048	79.133	15.185	6.643	21.828	38.906	10.599	150.466
	B	105	676	360	1.199	428	201	629	876	119	2.823
	A	71	78	42	66	35	33	35	44	11	50
Nikolsdorf	Ü	0	1.097	2.779	3.876	1.832	941	2.773	1.283	4.769	12.701
	B	0	16	70	86	40	27	67	22	40	215
	A	.	69	40	45	46	35	41	58	0	37
Nußdorf-Debant	Ü	0	0	0	0	3.615	465	4.080	0	0	4.080
	B	0	0	0	0	198	33	231	0	41	272
	A	18	14	18	.	0	15
Oberlienz	Ü	0	5.066	2.770	7.836	976	1.227	2.203	714	0	10.753
	B	0	103	47	152	49	37	86	11	0	249
	A	.	49	59	52	20	33	26	65	.	43
Obertilliach	Ü	0	12.175	8.040	21.815	1.100	4.783	5.883	5.036	2.826	35.560
	B	56	89	231	480	22	118	140	243	47	910
	A	0	137	35	45	50	41	42	21	60	39

Tab. 1: Übernachtungen, Betten, Auslastung (in Tagen) nach Unterkunftsarten - Sommer 2000

Bezirk/ Gemeinde		Gewerbliche Betriebe			zus.	Privatquartiere		zus.	Private Ferienwhg.	sonstige Unterkünfte	ins- gesamt
		*****/****	***	**/*		nicht Bauernh.	Bauernhof				
Prägraten	Ü	0	2.705	17.801	35.078	12.362	14.303	26.665	11.101	12.681	85.525
	B	0	91	420	581	376	355	731	175	115	1.602
	A	.	30	42	60	33	40	36	63	0	45
St.Jakob/Deferegggen	Ü	29.521	7.795	31.925	75.191	9.573	5.126	14.699	24.316	9.606	123.812
	B	290	243	762	1.586	289	189	478	550	88	2.702
	A	102	32	42	47	33	27	31	44	109	46
St.Johann/Walde	Ü	0	0	369	369	832	403	1.235	313	0	1.917
	B	0	0	16	16	41	10	51	14	0	81
	A	.	.	23	23	20	40	24	22	.	24
St.Veit/Deferegggen	Ü	10.343	2.755	1.221	15.798	3.576	430	4.006	6.342	585	26.731
	B	158	42	47	287	120	18	138	184	8	617
	A	65	66	26	55	30	24	29	34	73	43
Schlaiten	Ü	0	0	1.490	1.490	0	922	922	1.308	0	3.720
	B	0	0	18	18	0	37	37	49	0	104
	A	.	.	83	83	.	25	25	27	.	36
Sillian	Ü	34.381	14.943	16.902	69.742	8.185	1.187	9.372	4.800	1.881	85.795
	B	335	277	147	813	168	22	190	201	55	1.259
	A	103	54	115	86	49	54	49	24	34	68
Strassen	Ü	2.914	719	406	5.396	1.703	853	2.556	650	4.917	13.519
	B	55	18	12	108	38	20	58	50	2	218
	A	53	40	34	50	45	43	44	13	14	40
Thurn	Ü	0	0	1.063	5.654	553	1.773	2.326	4.430	0	12.410
	B	0	0	91	255	14	18	32	171	0	458
	A	.	.	12	22	40	99	73	26	.	27

Tab. 1: Übernachtungen, Betten, Auslastung (in Tagen) nach Unterkunftsarten - Sommer 2000

Bezirk/ Gemeinde		Gewerbliche Betriebe			Privatquartiere			Private Ferienwhg.	sonstige Unterkünfte	ins- gesamt	
		*****/****	***	**/*	zus.	nicht Bauernh.	Bauernhof				zus.
Tristach	Ü	1.234	2.570	5.141	8.945	5.092	1.803	6.895	2.078	8.866	26.784
	B	90	40	106	236	143	69	212	53	40	541
	A	14	64	49	38	36	26	33	39	96	40
Untertilliach	Ü	1.369	2.512	0	3.881	0	355	355	1.474	0	5.710
	B	22	68	0	90	5	20	25	44	0	159
	A	62	37	.	43	0	18	14	34	.	36
Virgen	Ü	0	7.605	10.135	27.263	18.129	8.989	27.118	15.243	3.021	72.645
	B	0	81	336	526	388	233	621	326	81	1.554
	A	.	94	30	52	47	39	44	47	12	45
REUTTE	Ü	435.805	317.337	226.588	1.051.330	142.206	38.157	180.363	223.278	159.662	1.614.633
	B	3.907	4.960	5.104	15.167	5.088	1.374	6.462	6.075	1.946	29.650
	A	112	64	44	69	28	28	28	37	41	52
Bach	Ü	0	14.814	4.933	19.747	9.087	2.144	11.231	13.234	7.344	51.556
	B	0	351	89	486	251	166	417	340	424	1.667
	A	.	42	55	41	36	13	27	39	17	31
Berwang	Ü	42.983	15.506	23.069	84.474	4.289	0	4.289	8.476	6.665	103.904
	B	376	281	690	1.435	211	0	211	299	211	2.156
	A	114	55	33	59	20	.	20	28	32	48
Biberwier	Ü	0	2.225	4.763	7.510	4.315	311	4.626	5.489	7.103	24.728
	B	0	90	158	296	169	33	202	140	0	638
	A	.	25	30	25	26	9	23	39	.	28
Bichlbach	Ü	0	366	5.601	5.967	4.272	750	5.022	12.606	924	24.519
	B	0	18	192	255	290	23	313	225	61	854
	A	.	20	29	23	15	33	16	56	15	29

Tab. 1: Übernachtungen, Betten, Auslastung (in Tagen) nach Unterkunftsarten - Sommer 2000

Bezirk/ Gemeinde		Gewerbliche Betriebe			zus.	Privatquartiere			Private Ferienwhg.	sonstige Unterkünfte	ins- gesamt
		*****/****	***	**/*		nicht Bauernh.	Bauernhof	zus.			
Breitenwang	Ü	7.403	8.053	840	18.045	1.263	444	1.707	407	22.689	42.848
	B	76	52	26	177	48	14	62	14	46	299
	A	97	155	32	102	26	32	28	29	58	76
Ehenbichl	Ü	0	8.333	2.271	10.604	743	0	743	1.679	874	13.900
	B	0	121	24	145	66	19	85	59	30	319
	A	.	69	95	73	11	0	9	28	29	44
Ehrwald	Ü	49.391	39.309	12.549	116.721	19.405	27	19.432	28.681	7.971	172.805
	B	515	663	408	1.715	623	20	643	791	88	3.237
	A	96	59	31	68	31	1	30	36	2	51
Elbigenalp	Ü	23.112	2.525	8.754	38.118	3.218	6.731	9.949	3.917	3.110	55.094
	B	224	137	41	467	408	68	476	397	95	1.435
	A	103	18	214	82	8	99	21	10	33	38
Elmen	Ü	0	0	4.103	4.103	4.030	854	4.884	2.086	2.593	13.666
	B	0	0	87	87	136	26	162	83	15	347
	A	.	.	47	47	30	33	30	25	173	39
Forchach	Ü	0	0	176	176	8	138	146	1.031	0	1.353
	B	0	0	32	32	12	10	22	26	0	80
	A	.	.	6	6	1	14	7	40	.	17
Grän	Ü	76.938	13.450	20.676	119.279	7.833	3.373	11.206	21.178	13.763	165.426
	B	596	143	356	1.263	149	63	212	478	0	1.953
	A	129	94	58	94	53	54	53	44	.	78
Gramais	Ü	0	0	1.173	1.173	281	708	989	4.709	163	7.034
	B	0	0	12	12	7	33	40	66	1	119
	A	.	.	98	98	40	21	25	71	163	59

Tab. 1: Übernachtungen, Betten, Auslastung (in Tagen) nach Unterkunftsarten - Sommer 2000

Bezirk/ Gemeinde		Gewerbliche Betriebe			Privatquartiere			Private Ferienwhg.	sonstige Unterkünfte	ins- gesamt	
		*****/****	***	**/*	zus.	nicht Bauernh.	Bauernhof				zus.
Häselgehr	Ü	1.223	0	1.926	3.149	4.060	1.435	5.495	1.532	4.121	14.297
	B	23	0	63	86	106	60	166	107	30	389
	A	53	.	31	37	38	24	33	14	78	32
Heiterwang	Ü	0	3.640	5.508	9.148	3.962	0	3.962	4.990	3.951	22.051
	B	0	33	120	153	150	0	150	83	0	386
	A	.	110	46	60	26	.	26	60	.	47
Hinterhornbach	Ü	0	970	929	1.899	202	1.168	1.370	302	0	3.571
	B	0	19	66	85	15	39	54	24	0	163
	A	.	51	14	22	13	30	25	13	.	22
Höfen	Ü	0	0	3.728	3.728	3.972	176	4.148	6.103	15.001	28.980
	B	0	0	88	88	129	20	149	162	99	498
	A	.	.	42	42	31	9	28	38	144	57
Holzgau	Ü	0	17.453	7.354	24.807	3.737	1.955	5.692	5.437	4.521	40.457
	B	0	277	195	472	143	107	250	172	167	1.061
	A	.	63	38	53	26	18	23	32	27	38
Jungholz	Ü	13.933	11.294	12.449	37.676	5.827	1.902	7.729	9.465	886	55.756
	B	151	159	166	476	138	41	179	178	0	833
	A	92	71	75	79	42	46	43	53	.	66
Kaisers	Ü	0	0	1.603	1.603	70	87	157	1.467	0	3.227
	B	0	0	68	68	10	20	30	18	0	116
	A	.	.	24	24	7	4	5	82	.	28
Lechaschau	Ü	0	9.238	536	9.774	1.537	0	1.537	2.326	1.694	15.331
	B	0	123	22	163	48	4	52	33	48	296
	A	.	75	24	60	32	0	30	70	35	52

Tab. 1: Übernachtungen, Betten, Auslastung (in Tagen) nach Unterkunftsarten - Sommer 2000

Bezirk/ Gemeinde		Gewerbliche Betriebe			Privatquartiere			Private Ferienwhg.	sonstige Unterkünfte	ins- gesamt	
		*****/****	***	**/*	zus.	nicht Bauernh.	Bauernhof				zus.
Lermoos	Ü	113.780	47.848	14.779	191.091	9.782	161	9.943	15.856	8.845	225.735
	B	982	646	313	2.207	342	12	354	456	11	3.028
	A	116	74	47	87	29	13	28	35	3	72
Musau	Ü	0	0	0	0	569	96	665	209	3.216	4.090
	B	0	0	0	0	43	8	51	19	66	136
	A	13	12	13	11	49	30
Namlos	Ü	0	0	1.350	1.350	519	886	1.405	967	0	3.722
	B	0	0	45	45	14	16	30	30	2	107
	A	.	.	30	30	37	55	47	32	0	35
Nesselwängle	Ü	11.440	3.686	16.114	31.240	5.601	1.483	7.084	18.025	0	56.349
	B	140	72	290	502	111	58	169	306	106	1.083
	A	82	51	56	62	50	26	42	59	0	52
Pfafflar	Ü	0	1.115	1.008	2.123	1.994	706	2.700	1.531	1.111	7.465
	B	0	49	20	69	84	36	120	163	15	367
	A	.	23	50	31	24	20	23	9	74	20
Pflach	Ü	0	0	1.416	1.416	130	118	248	2.175	240	4.079
	B	0	0	31	31	10	4	14	106	12	163
	A	.	.	46	46	13	30	18	21	20	25
Pinswang	Ü	0	0	8.021	8.021	474	330	804	662	0	9.487
	B	0	66	64	130	20	10	30	23	0	183
	A	.	0	125	62	24	33	27	29	.	52
Reutte	Ü	9.096	41.280	974	51.350	2.032	0	2.032	1.234	13.995	68.611
	B	111	469	76	656	78	0	78	50	0	784
	A	82	88	13	78	26	.	26	25	.	70

Tab. 1: Übernachtungen, Betten, Auslastung (in Tagen) nach Unterkunftsarten - Sommer 2000

Bezirk/ Gemeinde		Gewerbliche Betriebe			zus.	Privatquartiere		zus.	Private Ferienwhg.	sonstige Unterkünfte	ins- gesamt
		*****/****	***	**/*		nicht Bauernh.	Bauernhof				
Schattwald	Ü	0	0	6.212	6.212	6.001	1.027	7.028	7.238	6.610	27.088
	B	0	0	177	177	133	26	159	219	105	660
	A	.	.	35	35	45	40	44	33	63	41
Stanzach	Ü	0	8.352	0	8.352	4.912	513	5.425	2.291	10.356	26.424
	B	0	173	18	191	132	10	142	45	180	558
	A	.	48	0	44	37	51	38	51	58	47
Steeg	Ü	0	21.187	2.102	23.289	4.110	2.085	6.195	1.128	5.150	35.762
	B	0	359	36	444	286	163	449	94	73	1.060
	A	.	59	58	52	14	13	14	12	71	34
Tannheim	Ü	67.416	23.737	39.739	154.637	14.175	6.075	20.250	16.597	714	192.198
	B	555	313	689	1.780	276	168	444	462	0	2.686
	A	121	76	58	87	51	36	46	36	.	71
Vils	Ü	0	0	2.686	3.256	1.703	465	2.168	1.799	117	7.340
	B	0	0	131	140	43	10	53	52	9	254
	A	.	.	21	23	40	47	41	35	13	29
Vorderhornbach	Ü	0	0	2.078	2.078	2.687	1.518	4.205	3.806	954	11.043
	B	0	0	53	53	53	53	106	85	46	290
	A	.	.	39	39	51	29	40	45	21	38
Wängle	Ü	19.090	5.693	1.550	26.333	1.757	108	1.865	4.337	743	33.278
	B	158	82	58	317	86	14	100	77	3	497
	A	121	69	27	83	20	8	19	56	248	67
Weißenbach/Lech	Ü	0	8.583	2.570	11.153	2.628	261	2.889	5.881	4.238	24.161
	B	0	123	111	234	194	10	204	87	3	528
	A	.	70	23	48	14	26	14	68	1.413	46

Tab. 1: Übernachtungen, Betten, Auslastung (in Tagen) nach Unterkunftsarten - Sommer 2000

Bezirk/ Gemeinde		Gewerbliche Betriebe			Privatquartiere			Private Ferienwhg.	sonstige Unterkünfte	ins- gesamt	
		*****/****	***	**/*	zus.	nicht Bauernh.	Bauernhof				zus.
Zöblen	Ü	0	8.680	3.048	11.728	1.021	122	1.143	4.427	0	17.298
	B	0	141	89	230	74	10	84	106	0	420
	A	.	62	34	51	14	12	14	42	.	41
SCHWAZ	Ü	936.877	739.039	470.206	2.269.794	262.758	77.205	339.963	315.885	216.750	3.142.392
	B	9.216	11.671	10.750	34.637	9.053	2.931	11.984	10.245	1.440	58.306
	A	102	63	44	66	29	26	28	31	26	51
Achenkirch	Ü	75.620	21.830	23.273	121.519	7.307	685	7.992	19.016	15.200	163.727
	B	780	390	529	1.852	207	30	237	318	44	2.451
	A	97	56	44	66	35	23	34	60	128	63
Aschau/Zillertal	Ü	0	1.135	11.580	20.067	7.027	3.461	10.488	11.730	80.294	122.579
	B	0	36	255	367	370	108	478	461	160	1.466
	A	.	32	45	55	19	32	22	25	15	31
Brandberg	Ü	0	4.945	2.089	7.700	1.789	671	2.460	4.580	0	14.740
	B	0	83	105	216	73	28	101	127	64	508
	A	.	60	20	36	25	24	24	36	0	29
Bruck/Ziller	Ü	0	0	2.874	2.874	4.185	3.531	7.716	1.114	0	11.704
	B	0	0	88	88	72	201	273	63	0	424
	A	.	.	33	33	58	18	28	18	.	28
Buch/Jenbach	Ü	0	2.968	1.338	4.306	4.685	1.365	6.050	3.788	0	14.144
	B	0	35	32	67	164	57	221	88	0	376
	A	.	85	42	64	29	24	27	43	.	38
Eben/Achensee	Ü	224.573	125.226	64.673	452.122	16.018	2.686	18.704	42.776	10.294	523.896
	B	1.804	1.814	722	5.039	410	84	494	765	112	6.410
	A	124	69	90	90	39	32	38	56	18	80

Tab. 1: Übernachtungen, Betten, Auslastung (in Tagen) nach Unterkunftsarten - Sommer 2000

Bezirk/ Gemeinde		Gewerbliche Betriebe			Privatquartiere			Private Ferienwhg.	sonstige Unterkünfte	ins- gesamt	
		*****/****	***	**/*	zus.	nicht Bauernh.	Bauernhof				zus.
Finkenberg	Ü	20.972	20.841	25.206	71.833	15.806	2.560	18.366	15.788	2.845	108.832
	B	319	419	579	1.363	522	114	636	490	25	2.514
	A	66	50	44	53	30	22	29	32	114	43
Fügen	Ü	90.576	35.790	8.446	142.679	11.086	2.050	13.136	11.983	24.895	192.693
	B	877	526	401	2.047	639	115	754	614	36	3.451
	A	103	68	21	70	17	18	17	20	0	49
Fügenberg	Ü	27.323	22.076	11.348	61.246	4.621	1.712	6.333	4.186	0	71.765
	B	233	260	350	916	199	149	348	237	0	1.501
	A	117	85	32	67	23	11	18	18	.	48
Gallzein	Ü	0	0	512	512	431	812	1.243	1.275	0	3.030
	B	0	0	13	13	16	34	50	41	0	104
	A	.	.	39	39	27	24	25	31	.	29
Gerlos	Ü	45.709	34.236	15.509	106.655	6.480	1.362	7.842	5.911	164	120.572
	B	659	876	851	2.636	356	120	476	280	0	3.392
	A	69	39	18	40	18	11	16	21	.	35
Gerlosberg	Ü	0	0	2.411	2.811	1.502	394	1.896	4.902	170	9.779
	B	0	0	115	161	60	33	93	186	22	462
	A	.	.	21	17	25	12	20	26	8	21
Hainzenberg	Ü	0	8.010	3.901	11.911	4.526	1.016	5.542	3.323	0	20.776
	B	0	98	217	315	255	66	321	168	0	804
	A	.	82	18	38	18	15	17	20	.	26
Hart/Zillertal	Ü	13.514	0	6.445	20.176	3.174	4.680	7.854	9.786	45	37.861
	B	120	0	183	307	123	150	273	328	0	908
	A	113	.	35	66	26	31	29	30	.	42

Tab. 1: Übernachtungen, Betten, Auslastung (in Tagen) nach Unterkunftsarten - Sommer 2000

Bezirk/ Gemeinde		Gewerbliche Betriebe			zus.	Privatquartiere			Private Ferienwhg.	sonstige Unterkünfte	ins- gesamt
		*****/****	***	**/*		nicht Bauernh.	Bauernhof	zus.			
Hippach	Ü	14.479	8.969	23.230	48.708	14.512	3.524	18.036	11.229	1.323	79.296
	B	143	141	430	744	460	176	636	488	35	1.903
	A	101	64	54	65	32	20	28	23	38	42
Jenbach	Ü	0	18.119	0	18.119	1.906	528	2.434	618	2.106	23.277
	B	0	148	0	148	43	16	59	34	25	266
	A	.	122	.	122	44	33	41	18	84	88
Kaltenbach	Ü	0	10.774	20.451	31.948	3.403	1.365	4.768	10.708	1.310	48.734
	B	0	195	299	558	227	72	299	557	0	1.414
	A	.	55	68	57	15	19	16	19	.	34
Mayrhofen	Ü	217.812	115.757	93.914	450.846	52.026	5.758	57.784	32.130	22.358	563.118
	B	1.682	1.792	1.644	5.628	945	105	1.050	849	204	7.731
	A	129	65	57	80	55	55	55	38	20	70
Pill	Ü	0	16.827	2.557	19.904	528	0	528	1.764	585	22.781
	B	0	233	117	360	27	0	27	36	0	423
	A	.	72	22	55	20	.	20	49	.	52
Ramsau/Zillertal	Ü	2.972	13.997	4.694	24.605	11.151	1.189	12.340	14.760	0	51.705
	B	48	215	190	522	542	58	600	545	0	1.667
	A	62	65	25	47	21	21	21	27	.	31
Ried/Zillertal	Ü	0	39.634	12.618	52.252	7.579	3.135	10.714	4.663	0	67.629
	B	0	579	239	818	351	119	470	196	0	1.484
	A	.	68	53	64	22	26	23	24	.	46
Rohrberg	Ü	0	73	2.967	5.691	789	1.156	1.945	2.882	0	10.518
	B	0	17	123	210	86	54	140	126	0	476
	A	.	4	24	27	9	21	14	23	.	22

Tab. 1: Übernachtungen, Betten, Auslastung (in Tagen) nach Unterkunftsarten - Sommer 2000

Bezirk/ Gemeinde		Gewerbliche Betriebe			Privatquartiere			Private Ferienwhg.	sonstige Unterkünfte	ins- gesamt	
		*****/****	***	**/*	zus.	nicht Bauernh.	Bauernhof				zus.
Schlitters	Ü	0	9.401	1.598	10.999	2.659	1.445	4.104	3.493	0	18.596
	B	0	157	51	232	131	52	183	73	0	488
	A	.	60	31	47	20	28	22	48	.	38
Schwaz	Ü	0	7.199	2.976	10.175	789	1.154	1.943	1.631	515	14.264
	B	0	68	124	192	42	29	71	77	12	352
	A	.	106	24	53	19	40	27	21	43	41
Schwendau	Ü	20.697	22.388	14.718	58.112	15.235	6.670	21.905	19.427	0	99.444
	B	220	284	405	967	469	200	669	653	0	2.289
	A	94	79	36	60	32	33	33	30	.	43
Stans	Ü	33.612	7.446	2.722	43.780	550	375	925	2.264	1.207	48.176
	B	194	86	36	316	19	10	29	84	30	459
	A	173	87	76	139	29	38	32	27	40	105
Steinberg/Rofan	Ü	3.916	0	383	4.299	2.488	301	2.789	2.752	109	9.949
	B	90	0	43	133	48	13	61	69	4	267
	A	44	.	9	32	52	23	46	40	27	37
Strass/Zillertal	Ü	9.833	2.279	4.868	16.980	3.213	3.254	6.467	904	2.166	26.517
	B	98	46	117	304	108	90	198	35	180	717
	A	100	50	42	56	30	36	33	26	12	37
Stumm	Ü	0	20.254	13.262	34.166	6.871	2.477	9.348	9.482	0	52.996
	B	0	367	303	732	272	92	364	372	0	1.468
	A	.	55	44	47	25	27	26	25	.	36
Stummerberg	Ü	0	0	4.855	4.855	820	1.019	1.839	1.255	303	8.252
	B	0	0	106	106	48	46	94	151	141	492
	A	.	.	46	46	17	22	20	8	2	17

Tab. 1: Übernachtungen, Betten, Auslastung (in Tagen) nach Unterkunftsarten - Sommer 2000

Bezirk/ Gemeinde		Gewerbliche Betriebe			zus.	Privatquartiere			Private Ferienwhg.	sonstige Unterkünfte	ins- gesamt
		*****/****	***	**/*		nicht Bauernh.	Bauernhof	zus.			
Terfens	Ü	0	0	871	871	607	376	983	674	0	2.528
	B	0	0	50	50	17	28	45	10	0	105
	A	.	.	17	17	36	13	22	67	.	24
Tux	Ü	90.547	69.293	26.009	192.501	17.935	5.000	22.935	22.905	0	238.341
	B	1.333	1.168	810	3.452	594	133	727	570	0	4.749
	A	68	59	32	56	30	38	32	40	.	50
Uderns	Ü	0	38.183	9.338	49.391	6.207	2.746	8.953	5.685	4.551	68.580
	B	0	405	157	586	248	78	326	245	90	1.247
	A	.	94	59	84	25	35	27	23	51	55
Vomp	Ü	0	14.152	10.615	25.264	546	2.230	2.776	525	6.704	35.269
	B	0	248	226	486	55	66	121	52	213	872
	A	.	57	47	52	10	34	23	10	31	40
Weer	Ü	0	12.820	5.917	18.737	31	0	31	0	15.375	34.143
	B	0	123	126	249	10	0	10	0	0	259
	A	.	104	47	75	3	.	3	.	.	72
Weerberg	Ü	6.325	7.122	5.138	18.585	2.187	1.732	3.919	5.365	869	28.738
	B	84	130	109	323	79	36	115	198	24	660
	A	75	55	47	58	28	48	34	27	36	44
Wiesing	Ü	0	3.103	6.585	9.688	6.665	969	7.634	3.383	7.729	28.434
	B	0	81	149	230	196	41	237	73	0	540
	A	.	38	44	42	34	24	32	46	.	38
Zell/Ziller	Ü	28.949	18.543	15.529	70.082	11.585	3.439	15.024	10.734	15.579	111.419
	B	419	592	363	1.581	444	100	544	367	8	2.500
	A	69	31	43	44	26	34	28	29	0	38
Zellberg	Ü	9.448	5.649	4.786	22.825	3.839	378	4.217	6.494	54	33.590
	B	113	59	93	323	126	28	154	219	11	707
	A	84	96	51	71	30	14	27	30	5	48

Tab. 2: Touristische Kennzahlen nach Gemeinden - Sommer 2000

Bezirk/ Gemeinde	Ankünfte	Ver- änderung in %	Über- nach- tungen	Ver- änderung in %	Aufenthaltsdauer in Tagen gew. privat		Auslastung in % gew. privat		FV- Inten- sität
TIROL	3.617.661	0,3	17.404.532	-2,5	4	6	33,1	14,9	26
IBK-STADT	473.548	7,2	730.456	5,2	2	3	53,9	43,3	7
IMST	321.937	-4,7	1.755.394	-6,1	5	6	26,1	14,9	33
Arzl/Pitztal	12.307	-4,6	75.836	-4,0	6	6	47,6	11,0	27
Haiming	12.732	-17,1	47.318	-13,9	3	5	25,3	14,1	12
Imst	26.853	-5,1	112.164	-8,2	4	5	39,3	20,7	13
Imsterberg	1.271	7,1	6.510	-0,4	4	12	31,3	4,3	9
Jerzens	10.365	-5,3	66.103	-4,6	6	7	23,6	12,5	73
Karres	606	5,8	2.446	-4,2	2	6	13,1	21,4	4
Karrösten	3.978	21,2	11.375	21,8	2	3	35,7	15,2	17
Längenfeld	25.655	-4,0	192.855	-2,6	7	7	24,4	13,3	48
Mieming	13.550	3,3	85.477	3,4	5	8	66,1	26,8	30
Mils/Imst	248	6,0	640	-12,7	1	4	6,2	9,3	1
Mötz	661	-9,5	2.346	0,3	3	4	25,5	24,6	2
Nassereith	15.963	-7,6	65.840	-13,3	4	6	31,8	29,3	31
Obsteig	16.024	1,1	110.892	2,1	6	8	50,9	27,0	117
Oetz	23.296	-12,1	130.881	-15,2	5	7	33,6	18,1	60
Rietz	552	11,7	2.808	9,0	4	6	35,6	10,5	1
Roppen	3.067	-21,8	10.933	-15,0	3	5	21,4	18,6	7
St.Leonhard/Pitztal	29.831	1,8	164.836	1,1	5	5	29,4	6,8	110
Sautens	7.217	-12,8	50.796	-8,7	6	8	33,3	20,4	40
Silz	7.497	4,6	35.750	-3,2	5	6	30,8	13,0	14
Sölden	78.298	-3,9	401.066	-9,2	5	5	17,1	11,4	119
Stams	3.342	-0,1	10.045	-6,7	2	4	21,0	9,6	8
Tarrenz	5.943	-19,8	27.188	-20,3	4	7	25,2	20,2	11
Umhausen	13.577	-3,4	81.730	-6,9	6	7	25,0	12,1	29
Wenns	9.104	-2,6	59.559	5,2	6	6	49,8	13,3	30
IBK-LAND	554.902	3,2	2.515.684	-0,3	4	6	34,3	15,1	16
Absam	5.168	-12,3	11.662	-3,9	2	11	26,8	24,1	2
Aldrans	3.208	-17,5	14.967	-16,0	4	6	34,9	14,1	8
Ampass	3.137	11,6	8.173	60,5	3	5	51,6	14,6	6
Axams	8.850	28,3	37.326	4,1	4	4	21,6	14,8	7
Baumkirchen	151	-24,9	1.656	-13,5	12	3	12,0	1,8	2
Birgitz	2.616	-12,8	13.577	0,6	5	8	39,2	13,2	11
Ellbögen	1.415	5,8	4.877	-10,3	5	4	14,9	7,0	5
Flauring	293	11,8	1.626	4,9	4	7	29,9	8,1	1
Fritzens	500	-14,2	2.734	-12,2	4	7	34,8	19,5	1
Fulpmes	21.565	3,2	124.061	1,6	5	6	28,5	17,1	32
Gnadenwald	2.053	1,1	7.670	6,3	3	8	24,5	30,3	13
Götzens	8.294	7,9	34.978	-9,9	4	7	40,5	12,9	10
Gries/Brenner	6.331	-13,9	16.419	-9,4	2	4	19,3	14,8	13
Gries/Sellrain	2.616	-1,0	22.008	0,6	8	8	20,5	20,5	38
Grinzens	174	1,2	531	28,0	4	9	11,0	6,3	0
Gschnitz	4.697	-5,7	21.910	-7,2	4	8	28,8	20,8	46
Hall/Tirol	14.869	-6,1	30.941	-0,6	2	4	47,0	20,1	3
Hatting	377	38,6	2.473	-7,3	7	11	26,4	8,2	2

Tab. 2: Touristische Kennzahlen nach Gemeinden - Sommer 2000

Bezirk/ Gemeinde	Ankünfte	Ver- änderung in %	Über- nach- tungen	Ver- änderung in %	Aufenthaltsdauer		Auslastung		FV- Inten- sität
					in Tagen gew.	privat	in % gew.	privat	
Inzing	1.219	-47,2	8.123	-1,1	7	6	16,9	15,9	3
Kematen/Tirol	3.228	26,9	8.716	18,0	2	4	31,5	18,0	3
Kolsass	1.671	32,9	4.515	-8,0	2	7	19,2	15,2	3
Kolsassberg	1.716	54,5	10.949	-9,8	6	8	55,1	10,0	15
Lans	4.289	31,0	17.218	24,2	4	8	37,3	7,4	19
Leutasch	33.573	-3,3	253.399	-6,5	7	8	29,7	20,1	126
Matrei/Brenner	10.762	11,0	21.397	36,6	2	.	50,3	.	22
Mieders	5.046	-3,9	29.183	-6,0	5	6	27,5	11,3	19
Mils/Hall	9.676	1,7	22.885	-3,5	2	5	34,8	40,1	6
Mühlbachl	8.550	3,0	17.876	12,6	2	2	35,8	11,1	13
Mutters	9.299	-1,8	35.737	-9,4	4	4	34,8	16,4	19
Natters	15.158	1,5	45.400	-6,2	2	5	19,0	10,3	24
Navis	1.732	-5,4	9.003	-6,1	6	6	18,4	10,4	5
Neustift/Stubaital	80.072	-2,4	412.550	-7,7	5	5	33,0	14,4	95
Oberhofen/Inntal	630	16,0	4.321	8,8	.	6	.	33,4	3
Obernberg/Brenner	3.734	0,7	16.448	-5,1	4	6	17,2	11,0	46
Oberperfuss	4.825	3,9	22.794	11,2	4	8	39,5	10,5	9
Patsch	3.290	-4,8	11.819	20,0	4	4	33,3	16,6	14
Pettnau	1.203	5,3	3.030	-3,5	2	.	25,4	0,0	3
Pfaffenhofen	1.070	-9,6	6.898	-18,2	7	4	31,2	10,3	6
Pfons	4.885	16,4	13.644	0,2	1	4	21,4	12,9	11
Polling/Tirol	6	-33,3	50	-46,2	.	8	.	1,8	0
Ranggen	42	20,0	214	22,3	.	5	0,0	5,8	0
Reith/Seefeld	21.899	20,0	96.159	17,0	4	7	45,6	14,4	86
Rinn	4.874	4,0	23.207	-1,8	3	7	20,2	24,3	16
Rum	7.980	-5,3	18.843	7,5	2	5	31,8	34,0	2
St. Sigmund/Sellrain	2.481	-26,5	10.563	-25,2	5	7	7,9	5,8	55
Scharnitz	5.050	16,7	29.290	40,9	4	5	27,1	18,8	23
Schmirn	1.185	-6,3	6.993	-14,8	3	6	15,9	8,1	8
Schönberg/Stubaital	8.116	-2,0	18.433	-14,9	2	2	33,3	15,3	18
Seefeld/Tirol	103.153	9,4	556.886	5,0	5	6	42,6	13,3	180
Sellrain	538	-21,3	3.582	-20,2	5	7	11,9	7,0	3
Sistrans	497	-27,0	3.854	-9,3	3	8	3,1	14,1	2
Steinach/Brenner	15.038	2,0	60.047	12,1	4	5	52,1	16,9	18
Telfes/Stubai	5.921	-7,1	37.406	-5,1	6	7	25,8	13,3	27
Telfs	28.496	2,1	136.606	5,6	4	5	39,8	10,5	11
Thaur	4.248	21,7	9.403	17,9	2	6	33,4	23,2	3
Trins	14.751	28,5	43.333	-3,9	2	8	40,4	11,8	37
Tulfes	8.489	27,3	26.048	2,1	3	6	22,2	6,9	20
Unterperfuss	697	-31,9	1.695	-40,5	2	9	9,5	3,2	8
Vals	1.199	-5,7	7.086	-6,1	4	5	10,5	17,6	14
Völs	441	-17,9	736	-18,0	.	3	.	11,4	0
Volders	7.059	-8,5	24.244	-20,9	1	4	19,1	21,3	6
Wattenberg	425	4,9	1.615	-11,4	3	5	7,7	2,8	2
Wattens	6.840	13,9	14.308	4,4	2	3	39,0	11,9	2
Wildermieming	4.160	-3,9	32.057	-0,9	7	8	40,4	14,1	42
Zirl	9.375	0,0	19.532	2,3	2	3	42,0	14,3	3

Tab. 2: Touristische Kennzahlen nach Gemeinden - Sommer 2000

Bezirk/ Gemeinde	Ankünfte	Ver- änderung in %	Über- nach- tungen	Ver- änderung in %	Aufenthaltsdauer in Tagen gew. privat	Auslastung in % gew. privat	FV- Inten- sität		
KITZBÜHEL	461.763	-0,7	2.608.553	-4,0	5	7	34,8	14,8	44
Aurach/Kitzbühel	6.847	1,5	31.348	3,6	5	5	26,9	15,1	25
Brixen/Thale	14.331	0,2	84.724	-1,8	5	7	21,7	11,4	33
Fieberbrunn	29.283	6,9	183.169	0,7	5	8	37,2	14,6	44
Going/Wilden Kaiser	23.989	-5,8	144.158	-2,0	6	7	38,5	17,1	83
Hochfilzen	2.153	-6,6	15.326	-3,8	7	7	20,1	8,5	14
Hopfgarten/Brixental	34.036	3,5	164.210	2,3	4	7	42,4	14,6	31
Itter	10.617	6,7	33.453	-12,5	3	6	21,3	4,4	32
Jochberg	5.111	-3,5	20.056	-11,2	4	4	22,5	7,3	13
Kirchberg/Tirol	63.951	1,7	353.143	-2,0	5	6	30,5	12,3	71
Kirchdorf/Tirol	27.885	-1,2	171.967	-7,7	6	6	39,4	11,3	49
Kitzbühel	77.086	6,8	326.267	-3,7	4	5	35,4	12,1	38
Kössen	42.057	-3,6	298.085	-5,4	7	8	54,6	17,2	76
Oberndorf/Tirol	16.245	-3,0	90.362	-7,6	5	7	51,8	15,3	47
Reith/Kitzbühel	9.931	4,4	44.898	-1,4	4	5	26,6	16,5	28
St.Jakob/Haus	4.532	-23,0	32.951	-22,1	7	7	29,6	19,2	53
St.Johann/Tirol	39.500	-6,1	227.637	-8,1	5	7	34,6	12,3	29
St.Ulrich/Pillersee	13.916	-13,8	107.561	5,3	7	8	38,2	36,9	75
Schwendt	2.307	7,0	21.208	14,3	8	9	21,6	18,1	28
Waidring	12.890	-11,7	95.803	-9,8	7	8	30,6	21,6	54
Westendorf	25.096	-6,2	162.227	-6,9	6	7	28,3	17,0	48
KUFSTEIN	407.943	-1,1	2.245.178	-2,8	5	7	36,6	16,7	24
Alpbach	20.208	11,6	111.191	3,4	5	6	36,1	21,3	47
Angath	9.499	-0,8	12.805	-4,1	1	8	36,6	16,8	15
Angerberg	3.735	-2,3	21.356	-5,2	5	9	34,1	18,7	13
Bad Häring	7.034	-9,0	71.231	4,5	11	7	49,8	24,8	31
Brandenberg	4.755	-4,3	21.960	5,7	7	9	26,3	9,3	14
Breitenbach/Inn	4.283	11,0	25.925	-2,7	5	6	23,5	13,0	8
Brixlegg	2.377	-4,7	13.465	-8,9	4	8	15,2	16,6	5
Ebbs	25.620	12,9	79.667	-0,5	4	6	32,1	13,8	17
Ellmau	45.781	-1,1	312.838	2,0	7	8	43,8	19,9	124
Erl	2.546	15,5	16.968	-10,6	5	13	23,2	24,9	12
Kirchbichl	3.714	-22,3	16.662	-19,2	4	9	18,7	12,5	3
Kramsach	18.838	-7,1	113.443	-11,4	5	6	33,0	13,7	26
Kufstein	42.723	-2,8	102.952	3,5	2	6	45,3	9,5	7
Kundl	2.012	-4,3	5.727	-16,8	2	5	8,9	9,6	2
Langkampfen	3.470	-1,0	18.952	-1,8	5	8	23,4	22,6	5
Mariastein	2.234	21,2	10.739	2,4	5	8	32,2	5,6	39
Münster	4.861	-22,8	30.903	-6,2	6	9	32,5	18,5	11
Niederndorf	4.241	-2,0	23.811	-2,2	4	7	27,0	17,4	10
Niederndorferberg	283	20,9	1.650	26,1	8	4	20,7	13,4	3
Radfeld	6.031	-2,4	37.427	-12,3	7	3	29,3	12,8	20
Rattenberg	508	-0,4	896	14,7	2	.	22,1	.	2
Reith/Alpbachtal	19.924	-0,9	144.586	-1,8	7	8	43,2	27,6	55
Retzenschöss	1.375	-6,0	8.497	-8,6	6	8	19,0	20,8	19
Scheffau/Wild.Kaiser	16.860	1,7	109.067	1,0	6	7	39,6	15,4	94
Schwoich	2.595	-11,9	11.708	-13,5	3	6	24,8	11,8	5
Söll	30.744	-4,5	202.352	-1,5	6	8	36,6	13,2	59
Thiersee	27.035	-6,4	155.563	-10,7	6	7	46,2	17,8	58
Walchsee	27.692	-4,8	193.761	-3,2	7	8	42,3	16,9	113

Tab. 2: Touristische Kennzahlen nach Gemeinden - Sommer 2000

Bezirk/ Gemeinde	Ankünfte	Ver- änderung in %	Über- nach- tungen	Ver- änderung in %	Aufenthaltsdauer in Tagen gew. privat		Auslastung in % gew. privat		FV- Inten- sität
Wildschönau	51.554	1,4	331.223	-3,9	6	7	31,4	14,2	82
Wörgl	15.411	4,7	37.853	-6,7	2	5	25,9	24,9	3
LANDECK	309.541	-3,5	1.689.593	-3,0	5	6	24,4	8,6	39
Faggen	219	-18,9	1.637	-27,2	.	4	0,0	12,0	6
Fendels	3.114	15,2	23.997	-2,7	7	7	32,6	16,2	94
Fiss	18.950	-7,3	158.627	-10,0	8	8	28,4	13,1	171
Fließ	3.995	-12,0	32.194	-8,2	8	9	29,9	10,1	11
Flirsch	10.297	-1,5	34.510	1,3	4	7	31,0	4,6	36
Galtür	22.170	21,0	109.664	9,5	5	4	18,9	5,9	129
Grins	1.932	-28,3	11.358	0,9	6	5	49,7	12,3	9
Ischgl	17.966	-1,3	106.150	-14,2	6	6	12,3	2,4	62
Kappl	9.188	-0,9	62.009	-2,2	6	6	12,6	4,2	24
Kaunerberg	1.288	10,9	8.402	18,9	5	7	18,6	11,8	24
Kaunertal	20.956	-5,9	94.884	-4,5	4	4	31,7	17,0	160
Kauns	1.154	-5,6	6.001	-4,8	3	6	18,1	10,3	13
Ladis	7.247	-4,4	50.537	-8,5	7	7	31,5	26,5	91
Landeck	26.105	-11,5	76.049	-6,5	3	7	39,7	17,3	10
Nauders	29.986	-0,8	196.453	5,1	6	6	36,1	17,2	123
Pettneu/Arlberg	7.278	-32,8	52.985	9,4	7	7	33,6	10,0	36
Pfunds	23.149	-3,1	95.992	-4,9	4	6	33,6	21,8	39
Pians	630	7,7	3.993	-17,2	5	6	9,3	6,9	5
Prutz	6.832	-4,0	27.210	-7,5	4	6	20,8	9,8	17
Ried/Oberinntal	11.764	-2,4	82.071	-0,8	7	5	53,1	17,2	69
St. Anton/Arlberg	28.706	-5,7	113.732	-4,2	4	8	12,7	2,2	42
Schönwies	838	-23,7	2.453	-11,2	2	4	12,3	4,2	1
See	11.285	13,0	71.138	8,5	6	6	40,2	7,7	65
Serfaus	30.619	-5,5	209.251	-5,5	7	7	24,5	8,6	170
Spiss	844	15,5	6.133	3,3	6	7	14,3	2,5	45
Stanz/Landeck	51	-31,1	608	-33,7	1
Strengen	1.157	297,6	2.434	218,2	1	4	17,1	14,6	2
Tobadill	677	-4,9	5.733	-14,3	8	9	39,5	36,1	11
Tösens	1.632	10,3	6.091	0,8	2	5	10,1	15,8	9
Zams	9.512	-7,8	37.297	-6,6	4	3	35,5	17,8	11
LIENZ	199.119	1,8	1.102.649	-1,6	5	7	30,0	19,6	22
Abfaltersbach	763	-9,1	3.161	-17,6	3	8	19,3	34,2	5
Ainet	1.088	-22,5	4.030	-16,9	3	5	13,6	13,6	4
Amlach	4.844	2,6	27.353	2,5	5	10	33,3	42,2	89
Anras	1.724	-1,1	7.991	2,0	4	5	27,2	16,8	6
Assling	2.615	-7,4	10.563	-7,0	3	3	18,8	15,9	5
Außervillgraten	1.904	-11,9	12.406	-10,3	6	6	17,1	16,4	13
Dölsach	1.981	13,8	10.636	11,5	3	7	15,1	16,8	5
Gaimberg	2.160	3,6	16.166	-2,5	6	8	26,5	29,8	21
Heinfels	3.803	18,1	33.532	20,7	10	4	53,4	13,8	33
Hopfgarten/Deferegggen	2.337	3,5	14.202	3,5	4	7	17,6	11,8	17
Innervillgraten	4.573	9,0	31.593	1,7	4	7	30,3	16,7	31
Iselsberg-Stronach	2.939	-11,5	16.110	-16,2	3	7	20,0	9,8	28
Kals/Großglockner	12.009	10,7	80.786	5,6	6	7	30,9	24,5	60
Kartitsch	8.746	-2,0	48.714	-5,5	5	7	25,4	17,1	53
Lavant	386	-31,6	1.667	-39,0	4	4	7,5	12,9	6

Tab. 2: Touristische Kennzahlen nach Gemeinden - Sommer 2000

Bezirk/ Gemeinde	Ankünfte	Ver- änderung in %	Über- nach- tungen	Ver- änderung in %	Aufenthaltsdauer in Tagen gew. privat	Auslastung in % gew. privat	FV- Inten- sität		
Leisach	2.890	-8,7	11.853	-14,8	3	7	19,9	24,2	13
Lienz	36.910	2,3	99.758	-6,0	2	5	33,6	23,6	8
Matrei/Osttirol	24.501	-0,8	150.466	-5,4	5	6	35,9	18,9	31
Nikolsdorf	1.607	9,1	12.701	30,5	4	9	24,5	22,5	15
Nußdorf-Debant	542	-34,1	4.080	-16,0	.	8	.	9,6	1
Oberlienz	2.516	10,4	10.753	-8,1	4	7	28,0	13,9	7
Obertilliach	7.235	6,2	35.560	1,7	5	6	24,7	22,8	44
Prägraten	11.049	-1,2	85.525	-3,4	7	8	32,8	19,8	66
St.Jakob/Deferegggen	17.522	8,1	123.812	3,9	6	7	25,8	16,7	123
St.Johann/Walde	418	-16,2	1.917	-4,4	3	6	12,5	13,2	6
St.Veit/Deferegggen	4.846	13,9	26.731	-5,0	5	6	29,9	15,8	34
Schlaiten	428	-12,8	3.720	-12,9	8	8	45,0	13,5	8
Sillian	19.126	-0,0	85.795	0,8	4	5	46,6	26,8	40
Strassen	3.292	22,2	13.519	10,7	3	5	27,2	24,0	15
Thurn	1.653	-2,1	12.410	-13,1	6	8	12,1	39,5	19
Tristach	3.078	-13,5	26.784	-5,1	6	10	20,6	17,7	21
Untertilliach	1.065	30,2	5.710	9,9	4	11	23,4	7,7	20
Virgen	8.569	-3,3	72.645	-3,6	8	8	28,2	23,7	34
REUTTE	323.295	4,7	1.614.633	0,0	5	6	37,7	15,2	51
Bach	7.840	-15,9	51.556	-18,8	5	7	22,1	14,6	74
Berwang	22.635	10,0	103.904	9,6	5	5	32,0	11,0	162
Biberwier	4.897	-9,3	24.728	-17,9	5	6	13,8	12,4	42
Bichlbach	3.550	2,0	24.519	2,1	6	7	12,7	8,7	28
Breitenwang	14.325	10,9	42.848	2,0	3	4	55,4	15,0	27
Ehenbichl	3.911	-15,1	13.900	-18,5	3	6	39,7	4,8	20
Ehrwald	31.378	15,0	172.805	7,3	5	6	37,0	16,4	67
Elbigenalp	9.420	-8,8	55.094	-8,6	5	7	44,4	11,4	67
Elmen	2.360	-9,2	13.666	-9,4	4	7	25,6	16,4	35
Forchach	222	-32,5	1.353	-30,5	2	7	3,0	3,6	5
Grän	29.594	-1,3	165.426	-2,4	5	7	51,3	28,7	280
Gramais	1.432	-16,9	7.034	-17,4	4	5	53,1	13,4	117
Häselgehr	2.703	-12,6	14.297	-14,0	5	6	19,9	18,0	21
Heiterwang	6.327	-6,0	22.051	-5,1	3	5	32,5	14,4	40
Hinterhornbach	614	-61,8	3.571	-55,4	5	6	12,1	13,8	38
Höfen	6.855	19,4	28.980	2,0	2	6	23,0	15,1	23
Holzgau	7.105	9,2	40.457	-5,4	5	5	28,6	12,4	89
Jungholz	9.994	9,2	55.756	4,9	5	7	43,0	23,5	173
Kaisers	1.146	-14,1	3.227	-9,3	3	4	12,8	2,8	38
Lechaschau	3.208	13,0	15.331	1,0	4	7	32,6	16,1	8
Lermoos	39.672	12,1	225.735	6,4	5	6	47,1	15,3	217
Musau	3.371	-1,5	4.090	-14,6	.	5	.	7,1	11
Namlos	858	-8,8	3.722	-14,1	4	4	16,3	25,5	36
Nesselwängle	9.778	12,8	56.349	21,1	5	7	33,8	22,8	123
Pfafflar	2.595	-36,0	7.465	-46,4	2	4	16,7	12,2	54
Pflach	1.641	-2,3	4.079	-8,5	1	8	24,8	9,6	4
Pinswang	4.017	39,8	9.487	27,3	2	7	33,5	14,6	22
Reutte	25.045	21,4	68.611	9,7	3	6	42,5	14,2	12
Schattwald	5.165	1,1	27.088	0,0	5	7	19,1	24,0	65
Stanzach	4.094	3,7	26.424	-2,5	6	6	23,8	20,8	62
Steeg	6.174	-6,2	35.762	-5,7	5	6	28,5	7,5	50

Tab. 2: Touristische Kennzahlen nach Gemeinden - Sommer 2000

Bezirk/ Gemeinde	Ankünfte	Ver- änderung in %	Über- nach- tungen	Ver- änderung in %	Aufenthaltsdauer		Auslastung		FV- Inten- sität
					in Tagen gew.	privat	in % gew.	privat	
Tannheim	31.698	0,4	192.198	1,9	6	7	47,2	24,8	184
Vils	2.204	97,8	7.340	37,1	3	4	12,6	22,2	5
Vorderhornbach	1.686	-16,1	11.043	-13,4	8	6	21,3	21,6	39
Wängle	7.023	6,8	33.278	-6,4	5	5	45,1	10,1	37
Weißbach/Lech	5.429	-3,1	24.161	-15,7	4	6	25,9	7,7	18
Zöblen	3.329	6,5	17.298	4,8	5	5	27,7	7,4	72
SCHWAZ	565.613	-3,4	3.142.392	-3,8	5	7	35,6	15,4	42
Achenkirch	31.548	-17,0	163.727	-22,8	5	7	35,7	18,3	79
Aschau/Zillertal	16.529	5,0	122.579	1,6	6	6	29,7	11,9	81
Brandberg	2.298	-8,0	14.740	-11,1	5	9	19,4	13,2	43
Bruck/Ziller	1.584	-16,2	11.704	-18,2	6	8	17,7	15,4	13
Buch/Jenbach	2.584	-11,1	14.144	-3,2	3	7	34,9	14,9	6
Eben/Achensee	92.695	2,1	523.896	-0,3	5	6	48,8	20,6	196
Finkenberg	20.182	-10,8	108.832	-11,2	5	7	28,6	15,7	72
Fügen	32.682	6,8	192.693	10,0	5	7	37,9	9,5	57
Fügenberg	11.835	-1,6	71.765	2,8	6	7	36,3	9,9	61
Gallzein	401	-0,5	3.030	-14,6	7	7	21,4	13,5	6
Gerlos	19.149	-7,7	120.572	-7,2	6	7	22,0	9,0	146
Gerlosberg	1.548	-14,1	9.779	-1,4	5	6	9,5	11,1	25
Hainzenberg	3.754	8,9	20.776	3,5	6	6	20,6	9,4	31
Hart/Zillertal	5.167	3,7	37.861	3,7	7	8	35,7	15,6	29
Hippach	11.724	-12,9	79.296	-8,4	7	7	35,6	15,4	57
Jenbach	3.791	-14,1	23.277	4,8	6	4	66,5	22,4	4
Kaltenbach	7.079	-4,7	48.734	-4,3	6	7	31,1	8,7	41
Mayrhofen	103.088	3,6	563.118	-1,3	5	7	43,5	29,9	150
Pill	6.070	13,2	22.781	9,5	4	7	30,0	10,6	22
Ramsau/Zillertal	7.924	-6,0	51.705	-11,3	5	7	25,6	11,2	37
Ried/Zillertal	12.173	-1,9	67.629	-4,8	5	7	34,7	12,4	57
Rohrberg	1.652	-15,0	10.518	-18,0	6	6	14,7	7,6	27
Schlitters	4.009	3,8	18.596	5,9	4	8	25,8	12,2	15
Schwaz	5.498	-3,7	14.264	0,5	2	6	28,8	14,9	1
Schwendau	14.339	-4,2	99.444	-9,2	6	8	32,7	17,8	70
Stans	9.495	-0,4	48.176	15,4	5	8	75,3	17,3	26
Steinberg/Rofan	1.667	-19,3	9.949	-19,9	6	6	17,6	24,8	34
Strass/Zillertal	7.908	-1,7	26.517	-0,6	3	8	30,4	17,8	33
Stumm	9.146	1,9	52.996	3,4	5	8	25,4	14,0	30
Stummerberg	1.549	-8,3	8.252	-17,8	5	7	24,9	10,6	10
Terfens	583	-4,1	2.528	-24,5	3	5	9,5	11,9	1
Tux	45.648	-6,5	238.341	-2,0	5	5	30,3	17,1	123
Uderns	10.901	-15,6	68.580	3,9	6	8	45,8	14,9	46
Vomp	14.273	-17,6	35.269	-8,1	3	6	28,3	12,5	8
Weer	5.462	12,9	34.143	-5,7	5	2	40,9	1,7	25
Weerberg	6.433	13,5	28.738	7,1	4	7	31,3	18,5	13
Wiesing	7.624	2,6	28.434	-3,3	4	8	22,9	17,5	16
Zell/Ziller	19.657	-23,2	111.419	-20,7	5	6	24,1	15,0	59
Zellberg	5.964	-3,3	33.590	-4,5	5	6	38,4	14,9	48

Tab. 3: Übernachtungen nach Herkunftsländern - Sommer 2000

Bezirk/ Gemeinde	Ü b e r n a c h t u n g e n								
	insge- samt	In- länder	Aus- länder	Deutsch- land	Nieder- lande	Frank- reich	Vereinigtes Königreich	Belgien	Schweiz
TIROL	17.404.532	1.607.428	15.797.104	10.062.602	1.200.531	540.228	847.065	584.431	844.449
IBK-STADT	730.456	140.210	590.246	81.567	7.244	24.267	29.990	2.466	21.116
IMST	1.755.394	108.364	1.647.030	1.087.816	166.803	57.636	21.762	121.964	106.105
Arzl/Pitztal	75.836	6.706	69.130	51.221	4.658	958	314	8.632	1.634
Haiming	47.318	8.015	39.303	26.372	3.141	2.511	314	892	4.966
Imst	112.164	9.678	102.486	57.399	13.418	5.300	2.388	7.040	5.582
Imsterberg	6.510	792	5.718	2.107	1.850	29	68	1.488	97
Jerzens	66.103	2.033	64.070	47.484	4.946	3.232	0	5.633	2.221
Karres	2.446	262	2.184	1.471	380	36	21	102	103
Karrösten	11.375	3.473	7.902	3.970	1.515	555	1	194	336
Längenfeld	192.855	6.767	186.088	114.495	35.880	7.495	789	16.575	5.194
Mieming	85.477	13.679	71.798	47.879	2.455	1.710	202	999	15.951
Mils/Imst	640	72	568	293	110	2	2	18	102
Mötz	2.346	267	2.079	602	401	44	0	38	122
Nassereith	65.840	2.350	63.490	32.786	20.044	1.398	890	2.476	3.118
Obsteig	110.892	3.248	107.644	91.915	1.938	906	60	883	10.222
Oetz	130.881	6.592	124.289	84.332	14.909	6.182	976	6.259	6.353
Rietz	2.808	774	2.034	1.191	543	84	0	113	21
Roppen	10.933	444	10.489	8.090	924	397	52	383	286
St.Leonhard/Pitztal	164.836	9.068	155.768	110.460	4.706	3.269	947	11.659	9.759
Sautens	50.796	2.155	48.641	39.764	3.295	1.745	75	1.092	1.509
Silz	35.750	2.331	33.419	22.209	1.049	749	97	7.412	511
Sölden	401.066	23.190	377.876	237.783	27.051	11.080	12.583	40.433	23.898
Stams	10.045	494	9.551	1.494	3.380	279	52	341	3.090
Tarrenz	27.188	1.729	25.459	11.601	3.458	2.032	1.258	3.362	1.710
Umhausen	81.730	2.419	79.311	52.727	11.610	6.168	553	2.956	2.314
Wenns	59.559	1.826	57.733	40.171	5.142	1.475	120	2.984	7.006
IBK-LAND	2.515.684	215.891	2.299.793	1.290.336	129.243	117.619	127.964	49.082	186.061
Absam	11.662	4.709	6.953	4.796	274	176	100	79	505
Aldrans	14.967	3.029	11.938	7.994	258	1.054	379	148	390
Ampass	8.173	3.684	4.489	1.598	179	74	773	26	191
Axams	37.326	2.644	34.682	16.356	1.771	5.999	637	481	321
Baumkirchen	1.656	172	1.484	1.356	68	0	0	0	0
Birgitz	13.577	307	13.270	1.578	305	5.809	4.605	45	238
Ellbögen	4.877	376	4.501	2.402	314	936	22	251	62
Flauring	1.626	166	1.460	543	447	262	0	42	61
Fritzens	2.734	1.186	1.548	635	373	143	14	90	13
Fulpmes	124.061	6.467	117.594	90.642	4.879	6.104	537	1.541	4.885
Gnadenwald	7.670	1.662	6.008	3.224	287	398	65	177	321
Götzens	34.978	1.019	33.959	3.637	2.683	22.275	402	285	822
Gries/Brenner	16.419	1.890	14.529	10.000	1.354	501	110	179	163
Gries/Sellrain	22.008	906	21.102	16.506	2.111	639	111	1.044	199
Grinzens	531	131	400	269	91	14	10	0	4
Gschnitz	21.910	374	21.536	18.229	421	365	41	590	277
Hall/Tirol	30.941	5.634	25.307	5.987	3.867	1.259	3.631	212	679
Hatting	2.473	641	1.832	1.160	190	89	1	0	122

Tab. 3: Übernachtungen nach Herkunftsländern - Sommer 2000

Bezirk/ Gemeinde	Ü b e r n a c h t u n g e n								
	insge- samt	In- länder	Aus- länder	Deutsch- land	Nieder- lande	Frank- reich	Vereinigtes Königreich	Belgien	Schweiz
Inzing	8.123	3.914	4.209	2.526	342	47	72	289	103
Kematen/Tirol	8.716	4.752	3.964	2.066	363	472	318	15	172
Kolsass	4.515	1.255	3.260	1.417	278	1.057	196	41	45
Kolsassberg	10.949	2.152	8.797	6.280	1.042	297	40	413	63
Lans	17.218	2.031	15.187	8.145	188	1.891	241	120	2.693
Leutasch	253.399	6.478	246.921	185.224	7.098	2.679	8.793	2.904	22.033
Matrei/Brenner	21.397	4.311	17.086	8.490	1.623	64	116	172	456
Mieders	29.183	1.174	28.009	20.692	960	1.863	569	281	520
Mils/Hall	22.885	8.658	14.227	10.522	343	445	94	78	844
Mühlbachl	17.876	1.112	16.764	11.371	1.570	985	389	249	93
Mutters	35.737	5.685	30.052	12.394	517	5.380	1.044	1.107	891
Natters	45.400	2.389	43.011	12.175	13.313	854	5.762	626	2.095
Navis	9.003	886	8.117	6.307	574	530	30	148	40
Neustift/Stubaital	412.550	16.654	395.896	285.008	20.859	8.484	12.461	13.202	22.273
Oberhofen/Inntal	4.321	253	4.068	1.890	1.743	97	0	194	6
Obernberg/Brenner	16.448	4.946	11.502	7.913	630	321	28	360	109
Oberperfuss	22.794	3.036	19.758	6.687	1.952	3.537	404	271	158
Patsch	11.819	1.024	10.795	6.105	372	1.473	23	457	215
Pettnau	3.030	1.104	1.926	566	236	34	0	715	125
Pfaffenhofen	6.898	582	6.316	1.876	4.350	0	0	0	11
Pfons	13.644	6.380	7.264	5.505	781	98	72	152	14
Polling/Tirol	50	0	50	20	24	6	0	0	0
Ranggen	214	86	128	90	0	0	0	26	4
Reith/Seefeld	96.159	5.723	90.436	58.646	1.428	5.980	2.702	1.140	7.940
Rinn	23.207	7.758	15.449	6.554	1.127	1.341	206	2.629	699
Rum	18.843	6.095	12.748	4.008	472	746	1.951	86	382
St. Sigmund/Sellrain	10.563	2.911	7.652	6.553	260	346	22	191	53
Scharnitz	29.290	701	28.589	23.451	2.412	224	128	439	174
Schmirn	6.993	831	6.162	5.423	248	96	2	126	51
Schönberg/Stubaital	18.433	3.889	14.544	8.854	2.274	325	261	362	140
Seefeld/Tirol	556.886	19.029	537.857	172.559	14.042	15.152	65.872	12.231	99.785
Sellrain	3.582	274	3.308	2.279	372	262	0	0	32
Sistrans	3.854	1.052	2.802	2.379	57	3	9	51	19
Steinach/Brenner	60.047	4.265	55.782	22.438	3.411	762	750	1.025	787
Telfes/Stubai	37.406	1.844	35.562	26.160	1.440	1.035	3.021	455	676
Telfs	136.606	22.023	114.583	74.136	3.803	3.773	7.599	770	9.157
Thaur	9.403	2.106	7.297	1.065	244	121	1.101	24	215
Trins	43.333	1.212	42.121	34.959	1.835	635	754	545	113
Tulfes	26.048	5.158	20.890	7.728	1.450	4.369	307	393	567
Unterperfuss	1.695	259	1.436	503	403	54	86	35	61
Vals	7.086	1.651	5.435	4.417	387	22	26	79	151
Völs	736	228	508	120	30	112	20	6	12
Volders	24.244	1.303	22.941	3.587	11.676	772	641	491	376
Wattenberg	1.615	281	1.334	924	32	189	6	48	11
Wattens	14.308	4.371	9.937	2.304	724	3.542	66	74	374
Wildermieming	32.057	1.986	30.071	25.669	881	633	162	567	1.367
Zirl	19.532	7.082	12.450	5.439	1.205	414	182	305	703

Tab. 3: Übernachtungen nach Herkunftsländern - Sommer 2000

Bezirk/ Gemeinde	Ü b e r n a c h t u n g e n								
	insge- samt	In- länder	Aus- länder	Deutsch- land	Nieder- lande	Frank- reich	Vereinigtes Königreich	Belgien	Schweiz
KITZBÜHEL	2.608.553	252.020	2.356.533	1.466.974	197.683	82.321	233.169	50.156	84.798
Aurach/Kitzbühel	31.348	6.565	24.783	8.081	968	5.418	1.639	234	5.661
Brixen/Thale	84.724	9.399	75.325	45.371	19.201	1.750	620	2.506	1.985
Fieberbrunn	183.169	16.016	167.153	105.567	12.917	8.734	17.625	2.120	13.628
Going/Wilden Kaiser	144.158	9.917	134.241	108.565	3.125	4.466	1.176	2.070	8.231
Hochfilzen	15.326	670	14.656	11.520	1.850	169	1	138	142
Hopfgarten/Brixental	164.210	5.365	158.845	97.100	8.504	3.533	24.584	2.299	696
Itter	33.453	678	32.775	7.799	10.036	2.617	6.479	403	138
Jochberg	20.056	2.653	17.403	11.500	893	1.440	11	369	1.454
Kirchberg/Tirol	353.143	49.313	303.830	147.472	45.242	14.215	32.596	18.714	10.620
Kirchdorf/Tirol	171.967	11.360	160.607	121.841	5.967	11.018	6.078	2.234	7.881
Kitzbühel	326.267	55.414	270.853	85.962	6.935	8.178	88.066	2.892	10.380
Kössen	298.085	6.488	291.597	265.801	10.460	2.999	4.181	927	2.812
Oberndorf/Tirol	90.362	10.375	79.987	58.677	3.359	5.425	3.287	2.356	3.337
Reith/Kitzbühel	44.898	10.294	34.604	23.458	1.613	1.127	143	523	1.740
St.Jakob/Haus	32.951	2.266	30.685	26.712	1.271	163	173	212	533
St.Johann/Tirol	227.637	19.731	207.906	105.299	21.201	4.374	20.460	8.357	4.803
St.Ulrich/Pillersee	107.561	15.759	91.802	81.182	2.448	556	211	371	3.821
Schwendt	21.208	407	20.801	19.790	454	98	12	45	46
Waidring	95.803	5.667	90.136	72.319	7.396	1.509	1.747	1.832	3.900
Westendorf	162.227	13.683	148.544	62.958	33.843	4.532	24.080	1.554	2.990
KUFSTEIN	2.245.178	206.329	2.038.849	1.476.509	117.890	42.586	178.177	34.381	62.681
Alpbach	111.191	14.643	96.548	50.143	2.009	5.140	20.490	778	5.239
Angath	12.805	1.902	10.903	5.395	903	137	115	150	392
Angerberg	21.356	1.223	20.133	15.225	1.141	647	14	461	440
Bad Häring	71.231	53.237	17.994	12.598	1.451	8	1.888	209	1.084
Brandenberg	21.960	773	21.187	19.433	1.074	332	1	43	116
Breitenbach/Inn	25.925	4.464	21.461	13.195	6.272	48	11	62	689
Brixlegg	13.465	1.906	11.559	9.804	457	75	12	488	282
Ebbs	79.667	5.295	74.372	58.217	2.007	651	6.296	536	1.846
Ellmau	312.838	8.682	304.156	241.200	13.593	4.181	27.346	2.951	6.249
Erl	16.968	2.736	14.232	8.046	66	321	16	72	173
Kirchbichl	16.662	1.771	14.891	12.309	711	84	419	82	209
Kramsach	113.443	14.992	98.451	65.400	19.868	3.034	1.412	1.045	4.792
Kufstein	102.952	22.238	80.714	37.053	7.392	1.156	1.559	1.310	5.515
Kundl	5.727	1.288	4.439	3.465	192	7	9	173	364
Langkampfen	18.952	1.150	17.802	14.049	1.811	446	116	270	254
Mariastein	10.739	397	10.342	5.846	82	46	3.519	150	68
Münster	30.903	3.498	27.405	21.550	804	356	2.837	402	992
Niederndorf	23.811	1.203	22.608	19.879	1.001	411	2	63	469
Niederndorferberg	1.650	92	1.558	1.086	0	12	0	0	0
Radfeld	37.427	2.394	35.033	30.628	353	1.281	48	8	370
Rattenberg	896	199	697	218	12	14	14	106	58
Reith/Alpbachtal	144.586	5.550	139.036	117.528	3.632	3.735	416	1.312	3.932
Retzenschöss	8.497	12	8.485	8.338	60	67	0	0	0
Scheffau/Wild.Kaiser	109.067	4.124	104.943	72.207	4.642	2.022	17.431	3.390	1.033
Schwoich	11.708	737	10.971	7.497	2.451	10	94	313	222
Söll	202.352	10.806	191.546	99.990	13.606	4.406	50.667	3.064	3.104
Thiersee	155.563	6.431	149.132	133.793	4.230	836	216	0	4.891
Walchsee	193.761	14.233	179.528	145.290	6.006	2.126	4.793	342	16.657

Tab. 3: Übernachtungen nach Herkunftsländern - Sommer 2000

Bezirk/ Gemeinde	Ü b e r n a c h t u n g e n								
	insge- samt	In- länder	Aus- länder	Deutsch- land	Nieder- lande	Frank- reich	Vereinigtes Königreich	Belgien	Schweiz
Wildschönau	331.223	14.991	316.232	229.836	14.105	10.164	38.299	14.811	2.352
Wörgl	37.853	5.362	32.491	17.291	7.959	833	137	1.790	889
LANDECK	1.689.593	101.492	1.588.101	960.959	188.694	66.922	67.869	99.496	120.688
Faggen	1.637	63	1.574	1.054	403	0	0	0	95
Fendels	23.997	291	23.706	18.587	2.815	225	0	1.563	116
Fiss	158.627	4.624	154.003	96.194	29.534	2.599	1.874	3.373	16.313
Fließ	32.194	810	31.384	19.695	6.530	1.374	4	2.062	1.185
Flirsch	34.510	2.322	32.188	20.392	2.300	3.143	1.025	579	428
Galtür	109.664	7.424	102.240	64.817	3.733	5.941	1.248	18.845	3.106
Grins	11.358	694	10.664	7.606	1.263	197	353	43	1.088
Ischgl	106.150	4.079	102.071	60.441	6.210	7.759	8.091	6.276	4.861
Kappl	62.009	1.230	60.779	41.191	8.704	1.160	13	5.369	311
Kaunerberg	8.402	115	8.287	7.254	727	3	0	129	36
Kaunertal	94.884	6.254	88.630	62.752	5.942	586	245	5.883	7.551
Kauns	6.001	294	5.707	4.461	657	123	29	109	87
Ladis	50.537	2.196	48.341	27.913	2.036	409	2.965	482	13.338
Landeck	76.049	13.907	62.142	31.666	6.510	8.798	1.966	2.083	2.799
Nauders	196.453	6.078	190.375	124.956	33.886	1.514	476	12.663	11.093
Pettneu/Arlberg	52.985	2.356	50.629	41.467	1.643	2.559	20	1.229	1.732
Pfunds	95.992	5.510	90.482	66.401	9.598	1.115	5.572	992	2.665
Pians	3.993	232	3.761	2.706	701	30	8	6	93
Prutz	27.210	1.842	25.368	15.507	5.586	522	178	725	1.463
Ried/Oberinntal	82.071	2.009	80.062	45.734	19.740	562	35	6.393	6.544
St.Anton/Arlberg	113.732	9.811	103.921	23.050	9.439	12.873	34.087	8.637	2.226
Schönwies	2.453	674	1.779	709	584	155	0	173	65
See	71.138	4.467	66.671	27.911	8.410	10.881	9.100	4.450	4.716
Serfaus	209.251	15.282	193.969	109.637	17.905	2.991	295	15.389	37.546
Spiss	6.133	282	5.851	5.367	74	65	0	78	186
Stanz/Landeck	608	0	608	300	70	98	28	56	28
Strengen	2.434	167	2.267	1.649	93	88	21	24	88
Tobadill	5.733	214	5.519	4.076	772	144	84	268	28
Tösens	6.091	374	5.717	4.774	186	170	2	167	166
Zams	37.297	7.891	29.406	22.692	2.643	838	150	1.450	735
LIENZ	1.102.649	314.296	788.353	576.509	50.639	6.979	8.196	26.346	12.606
Abfaltersbach	3.161	884	2.277	1.486	251	9	5	66	72
Ainet	4.030	1.067	2.963	1.578	326	35	0	90	84
Amlach	27.353	10.667	16.686	12.458	1.180	113	117	235	445
Anras	7.991	2.498	5.493	3.956	129	228	5	223	32
Assling	10.563	3.318	7.245	5.255	437	175	10	243	81
Außervillgraten	12.406	3.450	8.956	7.127	253	22	0	107	108
Dölsach	10.636	3.415	7.221	5.657	612	141	140	151	43
Gaimberg	16.166	4.154	12.012	10.080	579	64	116	298	160
Heinfels	33.532	5.105	28.427	21.140	753	33	5	218	36
Hopfgarten/D.	14.202	3.642	10.560	8.810	709	120	0	215	23
Innervillgraten	31.593	14.319	17.274	14.789	526	58	2	0	116
Iselsberg-Stronach	16.110	3.327	12.783	10.386	704	70	34	202	582
Kals/Großglockner	80.786	14.708	66.078	55.163	3.113	513	272	2.658	537
Karlitsch	48.714	16.125	32.589	21.359	827	205	54	2.316	364
Lavant	1.667	293	1.374	984	43	0	0	0	44

Tab. 3: Übernachtungen nach Herkunftsländern - Sommer 2000

Bezirk/ Gemeinde	Ü b e r n a c h t u n g e n								
	insge- samt	In- länder	Aus- länder	Deutsch- land	Nieder- lande	Frank- reich	Vereinigtes Königreich	Belgien	Schweiz
Leisach	11.853	4.882	6.971	4.725	615	67	56	231	234
Lienz	99.758	44.623	55.135	28.637	5.314	1.905	854	914	3.061
Matrei/Osttirol	150.466	38.246	112.220	77.631	9.737	1.072	501	7.297	1.881
Nikolsdorf	12.701	1.647	11.054	9.399	714	11	10	36	232
Nußdorf-Debant	4.080	1.102	2.978	2.349	362	74	0	64	10
Oberlienz	10.753	4.469	6.284	4.269	798	95	60	33	103
Obertilliach	35.560	11.473	24.087	18.158	443	332	56	102	222
Prägraten	85.525	13.373	72.152	57.368	8.460	492	238	1.967	664
St.Jakob/D.	123.812	43.819	79.993	68.286	1.410	342	6	1.511	902
St.Johann/Walde	1.917	360	1.557	725	89	1	0	64	24
St.Veit/Deferegggen	26.731	5.565	21.166	18.073	384	92	28	700	76
Schlaiten	3.720	349	3.371	2.638	350	50	20	273	0
Sillian	85.795	18.804	66.991	36.006	1.861	151	5.141	1.747	1.429
Strassen	13.519	2.879	10.640	5.845	1.052	121	8	78	379
Thurn	12.410	6.864	5.546	4.390	422	29	155	201	1
Tristach	26.784	11.902	14.882	10.136	3.005	108	15	110	302
Untertilliach	5.710	1.277	4.433	2.702	120	16	30	978	13
Virgen	72.645	15.690	56.955	44.944	5.061	235	258	3.018	346
REUTTE	1.614.633	55.557	1.559.076	1.143.559	90.057	25.724	29.466	116.878	68.376
Bach	51.556	1.026	50.530	32.870	882	168	1.166	13.173	573
Berwang	103.904	1.407	102.497	72.185	2.181	7.217	3.553	11.037	2.511
Biberwier	24.728	869	23.859	15.022	6.292	297	150	1.040	455
Bichlbach	24.519	485	24.034	17.416	3.562	201	86	1.484	247
Breitenwang	42.848	3.225	39.623	30.416	4.665	543	316	549	794
Ehenbichl	13.900	1.097	12.803	8.072	1.102	274	263	546	266
Ehrwald	172.805	5.163	167.642	96.084	18.538	4.716	6.027	7.856	10.550
Elbigenalp	55.094	2.417	52.677	34.514	1.028	526	840	9.298	5.139
Elmen	13.666	216	13.450	7.060	388	20	716	4.302	97
Forchach	1.353	3	1.350	1.122	48	0	8	144	0
Grän	165.426	3.421	162.005	144.520	2.986	903	157	1.146	10.752
Gramais	7.034	49	6.985	6.662	79	12	0	136	0
Häselgehr	14.297	411	13.886	7.841	343	61	23	5.225	132
Heiterwang	22.051	1.123	20.928	15.520	2.800	376	101	484	934
Hinterhornbach	3.571	57	3.514	3.183	46	0	24	109	64
Höfen	28.980	1.824	27.156	21.684	1.215	698	153	589	266
Holzgau	40.457	1.023	39.434	21.164	3.142	995	610	12.348	555
Jungholz	55.756	126	55.630	54.970	261	33	28	22	85
Kaisers	3.227	0	3.227	3.064	20	0	0	107	5
Lechaschau	15.331	1.493	13.838	8.199	626	264	4.020	288	148
Lermoos	225.735	6.920	218.815	131.630	23.759	4.427	5.604	15.761	15.398
Musau	4.090	446	3.644	3.378	100	25	0	111	2
Namlos	3.722	14	3.708	3.310	162	0	0	92	91
Nesselwängle	56.349	415	55.934	52.322	787	152	45	696	1.631
Pfafflar	7.465	123	7.342	6.352	90	20	11	629	47
Pflach	4.079	375	3.704	1.818	1.256	29	9	95	25
Pinswang	9.487	903	8.584	4.698	242	156	22	145	75
Reutte	68.611	7.694	60.917	42.389	3.456	764	3.270	2.412	1.103
Schattwald	27.088	246	26.842	25.276	1.125	59	0	106	190
Stanzach	26.424	376	26.048	8.896	448	12	1.272	12.032	1.518
Steeg	35.762	1.511	34.251	26.978	444	478	52	4.321	1.396

Tab. 3: Übernachtungen nach Herkunftsländern - Sommer 2000

Bezirk/ Gemeinde	Ü b e r n a c h t u n g e n								
	insge- samt	In- länder	Aus- länder	Deutsch- land	Nieder- lande	Frank- reich	Vereinigtes Königreich	Belgien	Schweiz
Tannheim	192.198	4.052	188.146	165.532	1.818	974	360	6.764	11.469
Vils	7.340	1.218	6.122	4.729	229	79	7	625	33
Vorderhornbach	11.043	233	10.810	8.726	199	0	441	987	142
Wängle	33.278	3.762	29.516	23.253	1.727	862	103	1.026	754
Weißbach/Lech	24.161	1.748	22.413	16.458	3.782	303	29	969	595
Zöblen	17.298	86	17.212	16.246	229	80	0	224	334
SCHWAZ	3.142.392	213.269	2.929.123	1.978.373	252.278	116.174	150.472	83.662	182.018
Achenkirch	163.727	12.775	150.952	115.017	6.948	3.743	449	3.285	16.106
Aschau/Zillertal	122.579	3.064	119.515	66.575	36.463	2.010	1.936	2.050	6.305
Brandberg	14.740	537	14.203	12.190	735	411	144	284	126
Bruck/Ziller	11.704	472	11.232	10.266	132	166	0	48	58
Buch/Jenbach	14.144	1.997	12.147	8.666	1.728	368	172	140	405
Eben/Achensee	523.896	30.898	492.998	353.494	22.011	12.010	19.308	9.242	63.190
Finkenberg	108.832	11.016	97.816	76.853	2.682	1.627	3.376	4.504	4.147
Fügen	192.693	10.306	182.387	103.932	29.162	17.179	12.773	6.849	7.119
Fügenberg	71.765	5.126	66.639	49.068	5.123	1.109	136	7.717	2.264
Gallzein	3.030	317	2.713	1.965	679	66	0	0	0
Gerlos	120.572	5.620	114.952	67.282	17.693	3.431	9.727	9.837	4.442
Gerlosberg	9.779	280	9.499	6.928	1.793	96	10	58	28
Hainzenberg	20.776	589	20.187	16.935	731	174	6	405	1.261
Hart/Zillertal	37.861	884	36.977	29.442	3.884	2.179	26	805	184
Hippach	79.296	2.601	76.695	65.801	5.037	924	82	546	2.517
Jenbach	23.277	2.673	20.604	3.780	208	2.160	13.478	52	189
Kaltenbach	48.734	3.132	45.602	31.928	8.265	2.848	100	533	661
Mayrhofen	563.118	48.103	515.015	332.948	33.195	8.446	66.708	14.463	29.711
Pill	22.781	1.798	20.983	11.106	1.054	5.586	36	42	585
Ramsau/Zillertal	51.705	1.772	49.933	41.193	4.647	686	378	784	1.650
Ried/Zillertal	67.629	1.156	66.473	52.324	5.851	4.756	292	477	1.295
Rohrberg	10.518	402	10.116	8.015	585	222	12	295	236
Schlitters	18.596	1.918	16.678	12.168	2.360	894	696	19	302
Schwaz	14.264	5.928	8.336	4.736	695	353	89	219	584
Schwendau	99.444	3.773	95.671	80.384	3.282	1.298	334	2.526	6.220
Stans	48.176	3.312	44.864	18.129	1.427	13.419	6.723	662	2.953
Steinberg/Rofan	9.949	674	9.275	8.202	401	88	1	314	150
Strass/Zillertal	26.517	7.741	18.776	11.740	1.443	1.314	58	54	1.041
Stumm	52.996	2.259	50.737	31.217	5.139	4.958	2.782	1.168	914
Stummerberg	8.252	175	8.077	7.123	599	164	0	0	125
Terfens	2.528	53	2.475	1.217	202	204	0	0	2
Tux	238.341	19.358	218.983	140.856	7.859	3.425	2.897	8.733	6.930
Uderns	68.580	2.055	66.525	43.918	5.773	5.625	4.032	3.675	2.334
Vomp	35.269	6.011	29.258	18.760	1.308	3.914	679	123	741
Weer	34.143	1.499	32.644	14.842	9.632	2.926	1.313	174	1.363
Weerberg	28.738	1.620	27.118	16.681	3.169	1.525	47	314	1.367
Wiesing	28.434	1.551	26.883	16.469	4.736	1.697	259	446	635
Zell/Ziller	111.419	8.788	102.631	64.316	13.708	3.572	1.344	2.049	9.834
Zellberg	33.590	1.036	32.554	21.907	1.939	601	69	770	4.044

Tab. 4: Touristische Kennzahlen nach Tourismusverbänden (Stand: Jänner 2001) - Sommer 2000¹⁾

	Ankünfte	Veränderung zum Vorjahr	Nächtigungen	Veränderung zum Vorjahr	Auslastung in %
GESAMT	3.617.661	0,3	17.404.532	-2,5	26,1
Absam	5.168	-12,3	11.662	-3,9	23,7
Achensee	125.910	-3,8	697.572	-7,0	40,5
Alpbach	20.208	11,6	111.191	3,4	26,1
Angath	9.499	-0,8	12.805	-4,1	31,1
Arlberg-Stanzertal	18.732	-13,1	89.929	8,0	17,6
Assling	2.615	-7,4	10.563	-7,0	18,4
Bad Häring	7.034	-9,0	71.231	4,5	44,6
Baumkirchen	151	-24,9	1.656	-13,5	10,0
Berwang	23.493	9,1	107.626	8,5	25,8
Brandenberg	4.755	-4,3	21.960	5,7	20,2
Breitenbach	4.283	11,0	25.925	-2,7	17,0
Brixen im Thale	14.331	0,2	84.724	-1,8	18,7
Brixlegg	2.377	-4,7	13.465	-8,9	15,0
Bruck am Ziller	1.584	-16,2	11.704	-18,2	15,0
Buch bei Jenbach	2.584	-11,1	14.144	-3,2	20,4
Dölsach	1.981	13,8	10.636	11,5	18,6
Ebbs	25.620	12,9	79.667	-0,5	27,6
Ehrwald-Zugspitze	31.378	15,0	172.805	7,3	27,7
Ellmau	45.781	-1,1	312.838	2,0	34,8
Erl	2.546	15,5	16.968	-10,6	23,9
Ferienreg. Fügen-Hochfügen	55.418	-0,2	333.038	7,1	27,0
Ferienreg. Innsbruck West	16.541	-6,4	54.881	2,4	21,9
Ferienreg. Reutte	74.825	11,9	244.765	-0,5	30,8
Ferienreg. Tiroler Lechtal	32.966	-15,5	191.503	-15,9	19,0
Fieberbrunn	29.283	6,9	183.169	0,7	26,4
Finkenberg	20.182	-10,8	108.832	-11,2	23,5
Fiss	18.950	-7,3	158.627	-10,0	25,6
Flauring	293	11,8	1.626	4,9	12,4
Fließ	3.995	-12,0	32.194	-8,2	20,1
Fritzens	500	-14,2	2.734	-12,2	23,6
Gallzein	401	-0,5	3.030	-14,6	15,8
Galtür	22.170	21,0	109.664	9,5	17,6
Gerlos	19.149	-7,7	120.572	-7,2	19,3
Going am W. Kaiser	23.989	-5,8	144.158	-2,0	31,1
Grän-Haldensee	29.594	-1,3	165.426	-2,4	42,2
Gries i. S.-Praxmar	2.616	-1,0	22.008	0,6	18,7
Grins	1.932	-28,3	11.358	0,9	26,0
Haiming-Ötztal/Bhf	12.732	-17,1	47.318	-13,9	20,6
Hall-Thaur-Gnadenwald	21.170	-0,9	48.014	3,7	34,2
Heiterwang	6.327	-6,0	22.051	-5,1	25,5
Hippach und Umgebung	33.987	-7,8	230.445	-9,4	21,4
Hochfilzen	2.153	-6,6	15.326	-3,8	13,1
Hochpustertal	30.612	2,7	156.404	3,9	30,9
Hopfgarten/Kelchsau	34.036	3,5	164.210	2,3	29,8
Imst-Umgebung	38.651	-5,1	159.683	-8,6	28,6
Innervillgraten	4.573	9,0	31.593	1,7	22,5
Innsbruck / Feriendörfer	534.360	6,8	964.902	3,0	40,7
Ischgl	17.966	-1,3	106.150	-14,2	8,6
Iseltal	4.450	-4,8	20.420	-10,5	18,7
Itter	10.617	6,7	33.453	-12,5	14,3
Jenbach	3.791	-14,1	23.277	4,8	47,6

¹⁾ Siehe Seite 29.

Tab. 4: Touristische Kennzahlen nach Tourismusverbänden (Stand: Jänner 2001) - Sommer 2000¹⁾

	Ankünfte	Veränderung zum Vorjahr	Nächtigungen	Veränderung zum Vorjahr	Auslastung in %
Jochberg	5.111	-3,5	20.056	-11,2	14,8
Jungholz	9.994	9,2	55.756	4,9	35,8
Kals am Großglockner	12.009	10,7	80.786	5,6	28,7
Kappl	9.188	-0,9	62.009	-2,2	8,5
Kartitsch	8.746	-2,0	48.714	-5,5	25,4
Kaunertal-Kauns-Kaunerberg	23.398	-5,1	109.287	-3,0	25,3
Kematen	3.228	26,9	8.716	18,0	27,9
Kirchberg	63.951	1,7	353.143	-2,0	26,4
Kirchbichl	3.714	-22,3	16.662	-19,2	15,6
Kirchdorf + Erpfendorf	27.885	-1,2	171.967	-7,7	31,6
Kitzbühel-Aurach-Reith	93.864	6,1	402.513	-2,9	26,8
Kössen-Schwendt	44.364	-3,1	319.293	-4,3	32,9
Kramsach	18.838	-7,1	113.443	-11,4	24,2
Kufstein	42.723	-2,8	102.952	3,5	34,8
Kundl	2.012	-4,3	5.727	-16,8	8,3
Ladis-Obladis	7.247	-4,4	50.537	-8,5	25,9
Landeck und Umgebung	26.833	-11,4	82.390	-7,4	32,9
Längenfeld	25.655	-4,0	192.855	-2,6	19,8
Langkampfen	3.470	-1,0	18.952	-1,8	21,9
Lans	4.289	31,0	17.218	24,2	30,7
Lavant	386	-31,6	1.667	-39,0	10,0
Leutasch	33.573	-3,3	253.399	-6,5	27,1
Lienzer Dolomiten	56.081	-0,0	223.135	-5,0	25,4
Mayrhofen	105.386	3,4	577.858	-1,6	36,9
Mils bei Hall i.T.	9.676	1,7	22.885	-3,5	39,3
Mils bei Imst	248	6,0	640	-12,7	8,3
Mötz	661	-9,5	2.346	0,3	21,3
Münster	4.861	-22,8	30.903	-6,2	29,1
Nauders	29.986	-0,8	196.453	5,1	29,2
Nesselwängle	9.778	12,8	56.349	21,1	28,3
Neustift im Stubaital	80.072	-2,4	412.550	-7,7	26,0
Niederndorf + Berg	4.524	-0,8	25.461	-0,8	20,9
Nußdorf-Debant	542	-34,1	4.080	-16,0	8,2
Ober Lechtal Tourismus	14.425	0,0	79.446	-5,7	19,3
Oberes Iseltal	35.550	-0,9	235.991	-4,7	26,3
Oberhofen im Inntal	630	16,0	4.321	8,8	23,5
Oberndorf	16.245	-3,0	90.362	-7,6	28,2
Obertilliach-Untertilliach	8.300	8,7	41.270	2,7	21,0
Ötz	23.296	-12,1	130.881	-15,2	27,2
Ötztal Arena + Obergurgl	78.298	-3,9	401.066	-9,2	16,1
Ötztal Mitte-Umhausen-Niederthai	13.577	-3,4	81.730	-6,9	19,6
Petttau-Leiblfling	1.203	5,3	3.030	-3,5	22,3
Pfaffenhofen	1.070	-9,6	6.898	-18,2	25,3
Pfunds-Spiss	23.993	-2,6	102.125	-4,4	25,5
Pitztal	61.607	-1,4	366.334	-0,4	23,5
Rattenberg-Radfeld	6.539	-2,2	38.323	-11,8	24,1
Reith bei Seefeld	21.899	20,0	96.159	17,0	39,6
Reith im Alpbachtal	19.924	-0,9	144.586	-1,8	35,8
Rettenhöb	1.375	-6,0	8.497	-8,6	21,9
Rietz	552	11,7	2.808	9,0	20,3
Roppen	3.067	-21,8	10.933	-15,0	20,2
Rum	7.980	-5,3	18.843	7,5	31,9

¹⁾ Siehe Seite 29.

Tab. 4: Touristische Kennzahlen nach Tourismusverbänden (Stand: Jänner 2001) - Sommer 2000¹⁾

	Ankünfte	Veränderung zum Vorjahr	Nächtigungen	Veränderung zum Vorjahr	Auslastung in %
Sautens	7.217	-12,8	50.796	-8,7	28,2
Scharnitz	5.050	16,7	29.290	40,9	30,8
Schattwald	5.165	1,1	27.088	0,0	22,3
Scheffau am Wilden Kaiser	16.860	1,7	109.067	1,0	28,1
Schlitters	4.009	3,8	18.596	5,9	20,7
Schönwies	838	-23,7	2.453	-11,2	7,4
Schwaz-Pill	11.568	4,5	37.045	5,8	25,6
Schwoich	2.595	-11,9	11.708	-13,5	15,2
Seefeld	103.153	9,4	556.886	5,0	36,5
Sellrain	538	-21,3	3.582	-20,2	11,3
Serfaus	30.619	-5,5	209.251	-5,5	23,2
Silz + Kühtai	7.497	4,6	35.750	-3,2	24,0
Söll	30.744	-4,5	202.352	-1,5	28,4
Sonnenplat.-Obsteig-Mieming...	49.697	-1,7	294.266	-1,8	40,5
St. Anton am Arlberg	28.706	-5,7	113.732	-4,2	8,4
St. Jakob i.H. im Pillerseetal	4.532	-23,0	32.951	-22,1	23,0
St. Johann in Tirol	39.500	-6,1	227.637	-8,1	25,6
St. Sigmund-Haggen im Sellrain	2.481	-26,5	10.563	-25,2	10,9
St. Ulrich am Pillersee	13.916	-13,8	107.561	5,3	32,7
Stams	3.342	-0,1	10.045	-6,7	21,9
Stans	9.495	-0,4	48.176	15,4	57,0
Straß im Zillertal	7.908	-1,7	26.517	-0,6	20,1
Stubai-Fulpmes-Mieders...	40.648	-0,4	209.083	-2,4	22,2
Stummerberg-Gattererberg	1.549	-8,3	8.252	-17,8	9,1
Tannheim	31.698	0,4	192.198	1,9	38,7
Telfs-Mösern	28.496	2,1	136.606	5,6	36,0
Terfens	583	-4,1	2.528	-24,5	13,1
Thierseetal	27.035	-6,4	155.563	-10,7	32,9
Tiroler Oberland	23.561	-0,2	141.006	-2,8	29,8
Tulfes	8.489	27,3	26.048	2,1	18,5
Tux	45.648	-6,5	238.341	-2,0	27,3
Urlaubsregion Defereggental	24.705	8,8	164.745	2,3	23,8
Vils	2.204	97,8	7.340	37,1	15,7
Virgen	8.569	-3,3	72.645	-3,6	24,7
Volders	7.059	-8,5	24.244	-20,9	13,3
Völs	441	-17,9	736	-18,0	11,4
Vomp	14.273	-17,6	35.269	-8,1	22,0
Waidring	12.890	-11,7	95.803	-9,8	25,2
Walchsee	27.692	-4,8	193.761	-3,2	35,2
Wattens-Wattenberg	7.265	13,3	15.923	2,5	25,4
Weer-Kolsass-Kolsassberg	8.849	22,8	49.607	-6,8	29,2
Weerberg	6.433	13,5	28.738	7,1	23,7
Westendorf	25.096	-6,2	162.227	-6,9	22,3
Wiesing	7.624	2,6	28.434	-3,3	20,8
Wildschönau	51.554	1,4	331.223	-3,9	26,9
Wipptal	72.864	5,9	234.156	2,6	24,0
Wörgl-Angerberg-Mariastein	21.380	4,9	69.948	-5,0	23,4
Zams	9.512	-7,8	37.297	-6,6	26,0
Zell im Zillertal	32.575	-16,4	186.082	-14,8	18,7
Zillertal Mitte	50.094	1,1	329.799	-0,2	20,2
Zöblen	3.329	6,5	17.298	4,8	22,4
Zugspitz-Touregio	48.119	8,7	274.982	3,3	31,2

¹⁾ Siehe Seite 29.